

PIC - PAINEL DE INFORMAÇÕES DE CAMPUS - GRAJAÚ

CURSOS OFERTADOS NO CAMPUS GRAJAÚ - 2026.1

INFORMAÇÕES GERAIS

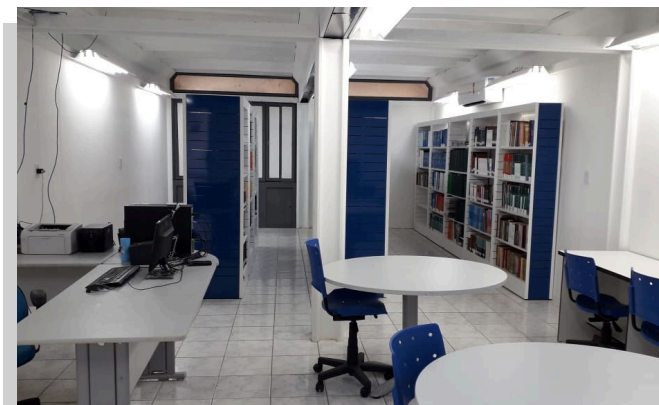
Endereço: Rua da Mangueira, s/n Bairro Rodoviária, CEP: 65.940-000, Grajaú

Documentação: Situação Irregular
- O Campus de Grajaú está situado no CAIC, sendo necessário encaminhar ofício com pedido de cessão para a SEDUC.

RESUMO INFRAESTRUTURA

- Área do Terreno: 2138,38 m²
- Área Construída: 799,88 m²
- Área Útil: 764,44 m²
- 03 Salas de Aula • 03 Laboratórios
- Capacidade - Laboratório Informática: 20 pessoas

IMAGENS DO CAMPUS



CURSO/TURNO	INFRAESTRUTURA MÍNIMA RECOMENDADA PELO MEC		AVALIAÇÃO DO CONSELHO ESTADUAL DE EDUCAÇÃO (CEE) EIXO INFRAESTRUTURA	
	DISPONÍVEL	RECOMENDADA	NOTA	RECOMENDAÇÕES
Direito Bacharelado <i>Presencial - Vespertino</i>	Laboratório de Informática com Programas Especializados, Biblioteca incluindo acervo específico e atualizado	Núcleo de Práticas Jurídicas	Não avaliado	---
Enfermagem Bacharelado <i>Presencial - Integral</i>	Laboratório de Anatomia, Convênio com serviços de Saúde para desenvolvimento de atividades práticas, Laboratório de Informática com Programas Especializados, Biblioteca incluindo acervo específico e atualizado.	Laboratório de Histologia, Laboratório de Bioquímica, Laboratório de Biofísica, Laboratórios Didáticos com Unidades de Enfermagem	2,80 (2018)	O laboratório de Enfermagem atende parcialmente às necessidades dos alunos, mas apresenta limitações de espaço para acomodar adequadamente equipamentos e peças anatômicas. Já a biblioteca possui acervo básico e complementar insuficiente, tanto em quantidade quanto em atualização, incluindo os periódicos do curso.
Administração Pública Bacharelado <i>EAD</i>	Laboratório de Informática com Programas Especializados, Biblioteca com acervo específico e atualizado, Sala de Aula para encontros presenciais.	---	4,28 (2021)	Sem Recomendações
Educação Especial Inclusiva <i>EAD</i>	Laboratório de Informática; Biblioteca com acervo específico e atualizado; Salas de Aula para encontros presenciais.	---	Não avaliado	---
Pedagogia Licenciatura <i>EAD</i>	Laboratório de Informática, Biblioteca com acervo específico e atualizado, Sala de Aula para encontros presenciais.	Laboratórios de Ensino de: Ciências Naturais; Matemática; História; Geografia; Língua Portuguesa; Artes; Educação Física; Brinquedoteca	3,50 (2018)	Gabinete de trabalho para professores; Sala de aulas; Laboratórios didáticos especializados: quantidade e qualidade; Bibliografia básica e complementar; Periódicos especializados.
Tecnologia em Análise e Desenvolvimento de Sistemas <i>EAD</i>	Laboratório de Informática com Programas Especializados, Biblioteca com acervo específico e atualizado, Sala de Aula para encontros presenciais.	Laboratório de redes de computadores.	Não avaliado	---
Tecnologia em Segurança do Trabalho <i>EAD</i>	Biblioteca incluindo acervo específico e atualizado, Laboratório de Informática com programas e equipamentos compatíveis, Sala de Aula para encontros presenciais.	Laboratórios de: ergonomia e acústica; prevenção e combate a incêndio; segurança do trabalho; suporte básico à vida.	3,60 (2019)	Gabinetes de trabalho para professores tempo Integral; Laboratórios didáticos especializados: quantidade, qualidade e serviços; Periódicos especializados;
Tecnologia em Agrocomputação <i>PROFITEC</i>	Laboratório de Informática com programas especializados. Biblioteca com acervo específico e atualizado.	Laboratórios de: hardware, computação embarcada e inteligência artificial, geoprocessamento, irrigação de precisão; processamento digital de imagens e vídeo, agroautomação, agricultura de precisão, sensores.	3,89 (2024)	No caso da biblioteca de Grajaú não foi possível constatar suporte tecnológico para que os alunos acessem o catálogo virtual, não disponibiliza computadores para os discentes, assim como não dispõem de ferramentas de acessibilidade
Tecnologia em Gestão da Qualidade <i>PROFITEC</i>	Laboratório de Informática com programas especializados. Biblioteca com acervo específico e atualizado.	Laboratório de controle de qualidade.	3,87 (2024)	As salas devem possuir sinalização em braille, mesas e cadeiras especiais. Criar um laboratório permanente em cada campus para facilitar e planejar o seu uso em tempo integral na área de pesquisas (IC), como também na oferta de cursos de extensão para a comunidade.
Ciências Biológicas Licenciatura <i>ENSINAR</i>	Biblioteca com acervo específico e atualizado. Laboratório de informática.	Laboratórios de: Ensino de Ciências; Microbiologia; Bioquímica; Biologia Molecular; Biofísica; Botânica; Micologia; Genética e Citogenética; Zoologia de Vertebrados e Invertebrados; Citologia e Histologia; Anatomia e Fisiologia Animal;	3,11 (2022)	Sala professores e área de vivência para os alunos. Todos os polos devem ter laboratórios de informática, didático e de formações e biblioteca física adequada.
Letras Licenciatura - Inglês <i>ENSINAR</i>	Laboratório de Informática; Biblioteca incluindo acervo específico e atualizado	Laboratórios de: Línguas; Fonética; Tradução; Ensino de Língua Estrangeira	4,62 (2022)	Melhorar o acervo bibliográfico nos municípios em que o curso é ofertado.
Matemática Licenciatura <i>ENSINAR</i>	Biblioteca com acervo específico e atualizado. Laboratório de informática.	Laboratório de Física Experimental, Laboratório de Ensino de Matemática	3,67 (2022)	Disponibilizar espaços reservados para pequenos grupos de estudos para docentes e de orientação para discentes.
Pedagogia Licenciatura <i>ENSINAR</i>	Biblioteca com acervo específico e atualizado. Laboratório de informática.	Laboratório de Ensino de Ciências Naturais; de Ensino de Matemática; de Ensino de História; de Ensino de Geografia; de Ensino de Língua Portuguesa; de Ensino de Artes; de Ensino de Educação Física; de Ensino - Brinquedoteca.	3,22 (2022)	Melhorar as condições das bibliotecas físicas e dos laboratórios de informática

PIC - PAINEL DE INFORMAÇÕES DE CAMPUS - GRAJAÚ

INFRAESTRUTURA ATUAL | EDIFICAÇÃO PRINCIPAL

LEGENDA

SALA DE AULA	01	Sala de Aula 01
	02	Sala de Aula 02
	03	Sala de Aula 03
LABORATÓRIOS	04	Laboratório Anatômico
	05	Laboratório Clínico Assistencial
	06	Laboratório de Informática
SALAS ADMINISTRATIVAS	07	Direção de Centro
	08	Direção de Cursos e Controle Acadêmico
	09	Direção do Curso de Direito
APOIO ACADÊMICO	10	Biblioteca
	11	Sala de Atendimento Psicológico
	12	CTIC
SERVIÇOS	13	Banheiro Masculino
	14	Banheiro Feminino
	15	Banheiro Funcionários
	16	Banheiro Direção/Professores
	17	Cozinha/Cantina
	18	Depósito
	19	Arquivo Morto

