

PIC - PAINEL DE INFORMAÇÕES DE CAMPUS - BACABAL

CURSOS OFERTADOS NO CAMPUS BACABAL - 2026.1

INFORMAÇÕES GERAIS

Endereço: Rua Dias Carneiro - S/N (Rua Coronel João Teles)

Documentação: Situação Regular

Termo de Doação Matrícula N° 7090
- Doador em 04 de Abril de 2002 pela Fundação de Apoio à Ciência e Tecnologia

RESUMO INFRAESTRUTURA

- **Área do Terreno:** 21212,43m²
- **Área Construída:** 4668,02 m²
- **Área Útil:** 3899,52 m²
- **16 Salas de Aula** • **09 Laboratórios**
- **Capacidade - Lab. Informática:** 32 pessoas
- **Capacidade - Auditório :** 143 pessoas

IMAGENS DO CAMPUS



CURSO/TURNO	INFRAESTRUTURA MÍNIMA RECOMENDADA PELO MEC			AVALIAÇÃO DO CONSELHO ESTADUAL DE EDUCAÇÃO (CEE) EIXO INFRAESTRUTURA
	DISPONÍVEL	RECOMENDADA	NOTA	RECOMENDAÇÕES
Administração Bacharelado <i>Presencial - Noturno</i>	Laboratório de Informática com Programas Especializados, Biblioteca com acervo específico e atualizado.	Núcleo de Práticas em Administração	4,63 (2025)	Sem Recomendações
Ciências Biológicas Bacharelado <i>Presencial - Matutino</i>	Laboratório de Informática com Programas Especializados, Biblioteca com acervo específico e atualizado.	Laboratórios de: Microbiologia, Bioquímica, Biofísica, Biologia Molecular, Genética e Citogenética, Zoologia dos Vertebrados e Invertebrados, Citologia e Histologia, Anatomia e Fisiologia Animal, Botânica, Micologia, Ensino de Ciências	4,45 (2024)	Obtiveram nota 3 os Laboratórios Didáticos de Formação Básica e os Laboratórios Didáticos de Formação Específica, obtiveram nota 4 as Bibliografias Básica e Complementar por unidade curricular.
Direito Bacharelado <i>Presencial - Noturno</i>	Núcleo de Práticas Jurídicas, Laboratório de Informática com Programas Especializados, Biblioteca incluindo acervo específico e atualizado	----	4,14 (2020)	Sem Recomendações
Enfermagem Bacharelado <i>Presencial - Integral</i>	Laboratórios Didáticos com Unidades de Enfermagem, Laboratório de Informática com Programas Especializados, Biblioteca incluindo acervo específico e atualizado.	Laboratório de Anatomia, Laboratório de Histologia, Laboratório de Bioquímica, Laboratório de Biofísica, Convênio com serviços de Saúde para desenvolvimento de atividades práticas	4,60 (2020)	Biblioteca básica e complementar é suficiente para atender a demanda dos alunos, tanto em quantidade quanto em atualização, assim com o acesso a periódicos específicos.
Engenharia Civil Bacharelado <i>Presencial - Diurno</i>	Laboratório de Informática com Programas Especializados, Biblioteca incluindo acervo específico e atualizado	Laboratórios de: Topografia, Materiais de Construção e Técnicas Construtivas, Mecânica dos Solos, Hidráulica, Geoprocessamento, Saneamento	3,00 (2023)	Espaços adequados para docentes, sala para o coordenador, laboratório de informática com acesso aos alunos, bibliografia básica e complementar por UC e laboratórios didáticos de formação básica e específica.
Letras Licenciatura - Espanhol <i>Presencial - Vespertino</i>	Laboratório de Informática com Programas Especializados, Biblioteca com acervo específico e atualizado.	Laboratório de Línguas, Laboratório de Fonética, Laboratório de Tradução, Laboratório de Ensino de Língua Estrangeira	2,50 (2015)	O acervo é amplo, mas não atende de forma suficiente a área de Letras.
Letras Licenciatura - Inglês <i>Presencial - Vespertino</i>	Laboratório de Informática com Programas Especializados, Biblioteca com acervo específico e atualizado.	Laboratório de Línguas, Laboratório de Fonética, Laboratório de Tradução, Laboratório de Ensino de Língua Estrangeira	2,50 (2015)	O acervo é amplo, mas não atende de forma suficiente a área de Letras.
Letras Licenciatura - Português <i>Presencial - Vespertino</i>	Laboratório de Informática com Programas Especializados, Biblioteca com acervo específico e atualizado.	Laboratório de Línguas, Laboratório de Fonética, Laboratório de Tradução, Laboratório de Ensino de Língua Estrangeira	2,50 (2015)	O acervo é amplo, mas não atende de forma suficiente a área de Letras.
Matemática Licenciatura <i>Presencial - Matutino</i>	Laboratório de Informática com Programas Especializados, Biblioteca com acervo específico e atualizado.	Laboratório de Línguas, Laboratório de Fonética, Laboratório de Tradução, Laboratório de Ensino de Língua Estrangeira	3,30 (2018)	Ampliação do espaço para professores de tempo integral, incluindo gabinetes ou áreas individuais para atendimentos acadêmicos e atividades de pesquisa.
Pedagogia Licenciatura <i>Presencial - Vespertino</i>	Laboratório de Informática com Programas Especializados, Biblioteca com acervo específico e atualizado.	Laboratórios de Ensino de Ciências Naturais, de Matemática, de História, Ensino de Geografia, Ensino de Língua Portuguesa, Ensino de Artes, Ensino de Educação Física, Ensino - Brinquedoteca	3,40 (2015)	A quantidade de títulos é insuficiente para o curso, sendo necessário investir na aquisição de material bibliográfico atualizado para as disciplinas básicas.
Administração Pública Bacharelado <i>EAD</i>	Laboratório de Informática com Programas Especializados, Biblioteca com acervo específico e atualizado, Espaço para encontros presenciais	----	4,28 (2021)	Sem Recomendações
Física Licenciatura <i>EAD</i>	Laboratório de Informática com Programas Especializados, Biblioteca com acervo específico e atualizado, Espaço para encontros presenciais	Laboratórios de Mecânica, Termodinâmica, Óptica, Eletromagnetismo, Moderna, de Ensino de Ciências (Física)	4,11 (2023)	Laboratórios didáticos de formação básica.
Pedagogia Licenciatura <i>EAD</i>	Laboratório de Informática com Programas Especializados, Biblioteca com acervo específico e atualizado, Espaço para encontros presenciais	Laboratórios de Ensino de: Ciências Naturais, Matemática, História, Geografia, Língua Portuguesa, Artes, Educação Física, Brinquedoteca.	3,50 (2018)	Gabinete de trabalho para professores; Sala de aulas; Laboratórios didáticos especializados: quantidade/qualidade; Bibliografia básica e complementar; Periódicos especializados.
Tecnologia em Gastronomia <i>EAD</i>	Biblioteca incluindo acervo específico e atualizado. Lab. informática com programas e equipamentos compatíveis com as atividades educacionais do curso.	Cozinha fria e quente, Laboratório de análise sensorial de alimentos, Laboratório de bebidas, Laboratório de panificação e confeitaria, Restaurante didático.	3,63 (2025)	Necessidade de um laboratório ou cozinha de gastronomia equipada. Não há mapa de risco, saída de emergência e bancadas rebaixadas nos laboratórios dos polos.
Tecnologia em Produção Multimídia <i>EAD</i>	Laboratório de Informática, Biblioteca com acervo específico e atualizado, Sala de Aula para encontros presenciais.	----	Não avaliado	Sem Recomendações
Tecnologia em Segurança do Trabalho <i>EAD</i>	Laboratório de Informática com programas e equipamentos compatíveis; Sala de Aula para encontros presenciais. Biblioteca com acervo específico e atualizado.	Laboratórios de: ergonomia e acústica; prevenção e combate a incêndio; segurança do trabalho; suporte básico à vida.	3,60 (2019)	Gabinetes de trabalho para professores tempo Integral; Laboratórios didáticos especializados: quantidade, qualidade e serviços; Periódicos especializados;
Ciências Sociais Licenciatura <i>ENSINAR</i>	Biblioteca com acervo específico e atualizado. Laboratório de informática.	----	3,57 (2023)	Espaço de trabalho em tempo integral para os docentes do curso. Bibliografia básica por Unidade Curricular (UC)
Geografia Licenciatura <i>ENSINAR</i>	Biblioteca com acervo específico e atualizado. Laboratório de informática.	Laboratório de Geografia Física, Geografia Humana, Cartografia, Laboratório de Ensino de Geografia	3,33 (2022)	Melhorar as condições das bibliotecas físicas e dos laboratórios de informática.

PIC - PAINEL DE INFORMAÇÕES DE CAMPUS - BACABAL

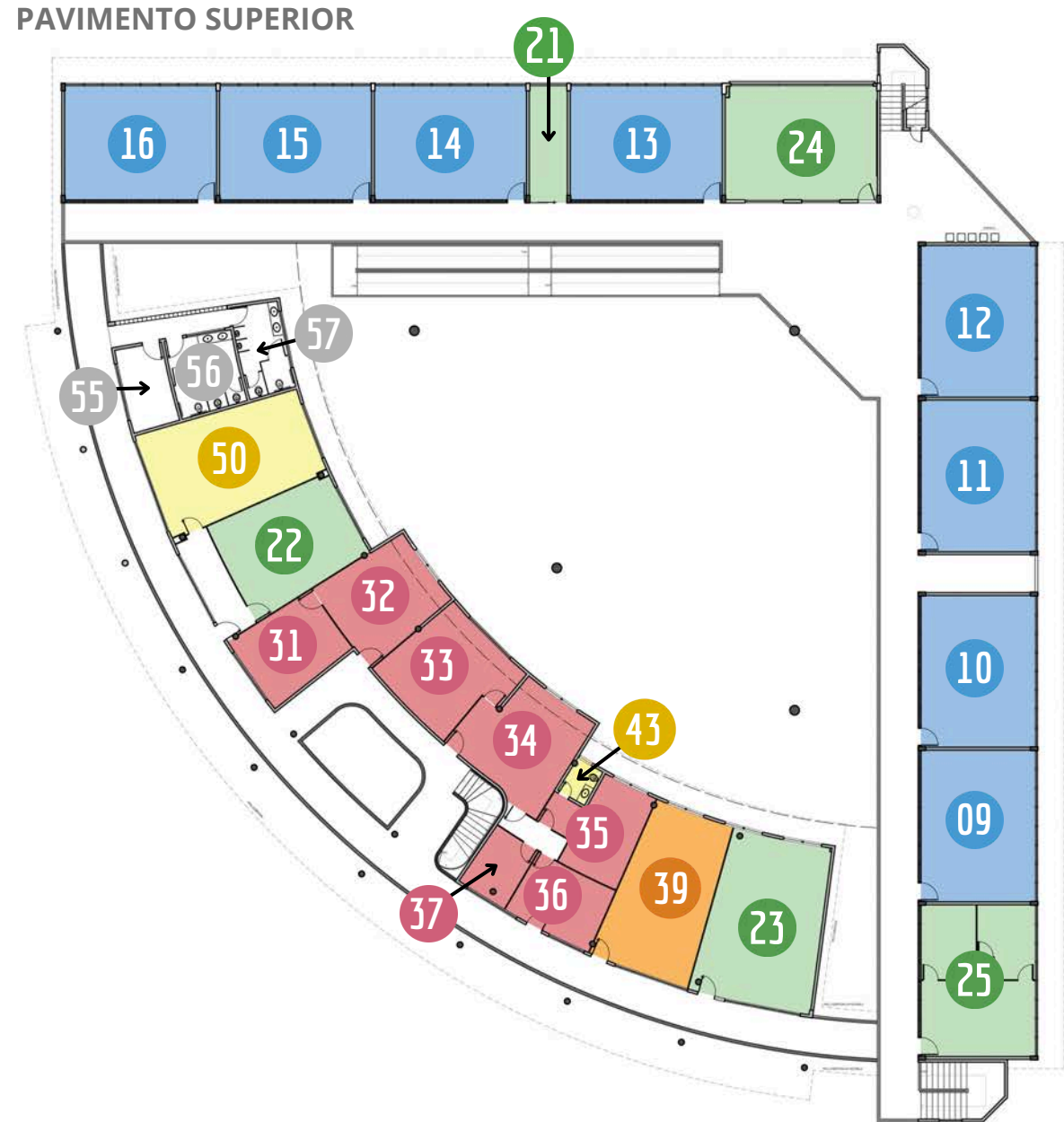
INFRAESTRUTURA ATUAL | EDIFICAÇÃO PRINCIPAL



PAVIMENTO TÉRREO



PAVIMENTO SUPERIOR



PLANTA CHAVE



ÁREA EM DESTAQUE

LEGENDA - PAVIMENTO TÉRREO E MEZANINO

SALA DE AULA	01 Sala de Aula 01	09 Sala de Aula 09	LABORATÓRIOS	17 Lab. Multidisciplinar 1	24 Lab. de Informática	SALAS ADMINISTRATIVAS	26 Protocolo	31 Arquivo	APOIO ACADÊMICO	38 CTIC	39 Empresa Júnior Administração	SERVIÇOS	40 Banheiro Masculino 02	48 Copa Apoio Professores	DESATIVADO	51 Copa 1
	02 Sala de Aula 02	10 Sala de Aula 10		18 Lab. de Enfermagem	25 Núcleo de Práticas Jurídicas		27 Informações	32 Controle Acadêmico					41 Banheiro Feminino 02	49 D.M.L. 02		52 D.M.L. 01
	03 Sala de Aula 03	11 Sala de Aula 11		19 Laboratório de Física e Matemática	26 Protocolo		28 Sala de Reunião e Professores	33 Reitoria					42 Banheiro Servidores	50 Almojarifado		53 Banheiro Feminino 01
	04 Sala de Aula 04	12 Sala de Aula 12		20 Lab. Multidisciplinar 2	27 Informações		29 Secretaria dos Departamentos	34 Sala Direção de Centro					43 Banheiro Sala de Pesq.	54 Banheiro Masculino 01		
	05 Sala de Aula 05	13 Sala de Aula 13		21 Laboratório de Biologia	28 Sala de Reunião e Professores		30 Secretaria de Educação, Letras, Pedagogia, Eng. Civil, Matemática e Biologia	35 Sala de Pesquisa Regional CTP					44 Depósito 01	55 Copa 2		
	06 Sala de Aula 06	14 Sala de Aula 14		22 Laboratório de Ensino	29 Secretaria dos Departamentos		31 Arquivo	36 Assistente de Direção					45 Apoio 2 Cantina	56 Banheiro Feminino 03		
	07 Sala de Aula 07	15 Sala de Aula 15		23 Lab. de Desenho Técnico Engenharia Civil	30 Secretaria de Educação, Letras, Pedagogia, Eng. Civil, Matemática e Biologia		32 Controle Acadêmico	37 Secretaria					46 Apoio 1 Cantina	57 Banheiro Masculino 03		
	08 Sala de Aula 08	16 Sala de Aula 16											47 Cantina			

PIC - PAINEL DE INFORMAÇÕES DE CAMPUS - BACABAL

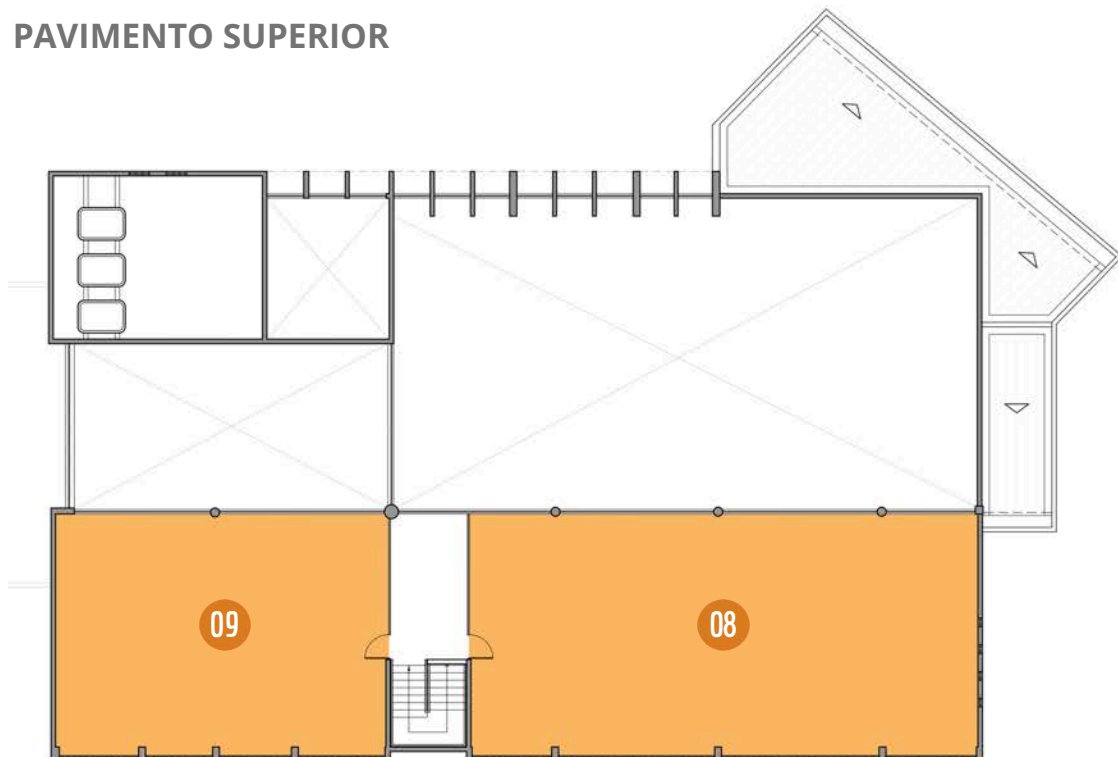
INFRAESTRUTURA ATUAL | ANEXO BIBLIOTECA

PAVIMENTO TÉRREO

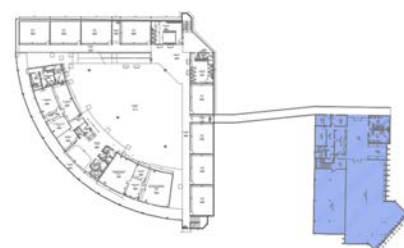


LEGENDA	
SALAS ADMINISTRATIVAS	01 Sala da Bibliotecária
	02 Recepção Atendimento
APOIO ACADÊMICO	03 Salão de Leitura
	04 Acervo
	05 Espaço Internet
	06 Grupos de Estudos e Pesquisas
	07 Manutenção TI Depósito TI
	08 Auditório 01
	09 Auditório 02
BANHEIROS	10 Banheiro Feminino
	11 Banheiro Masculino
	12 Banheiro 01
	13 Depósito 01
	14 D.M.L.
	15 Copa

PAVIMENTO SUPERIOR

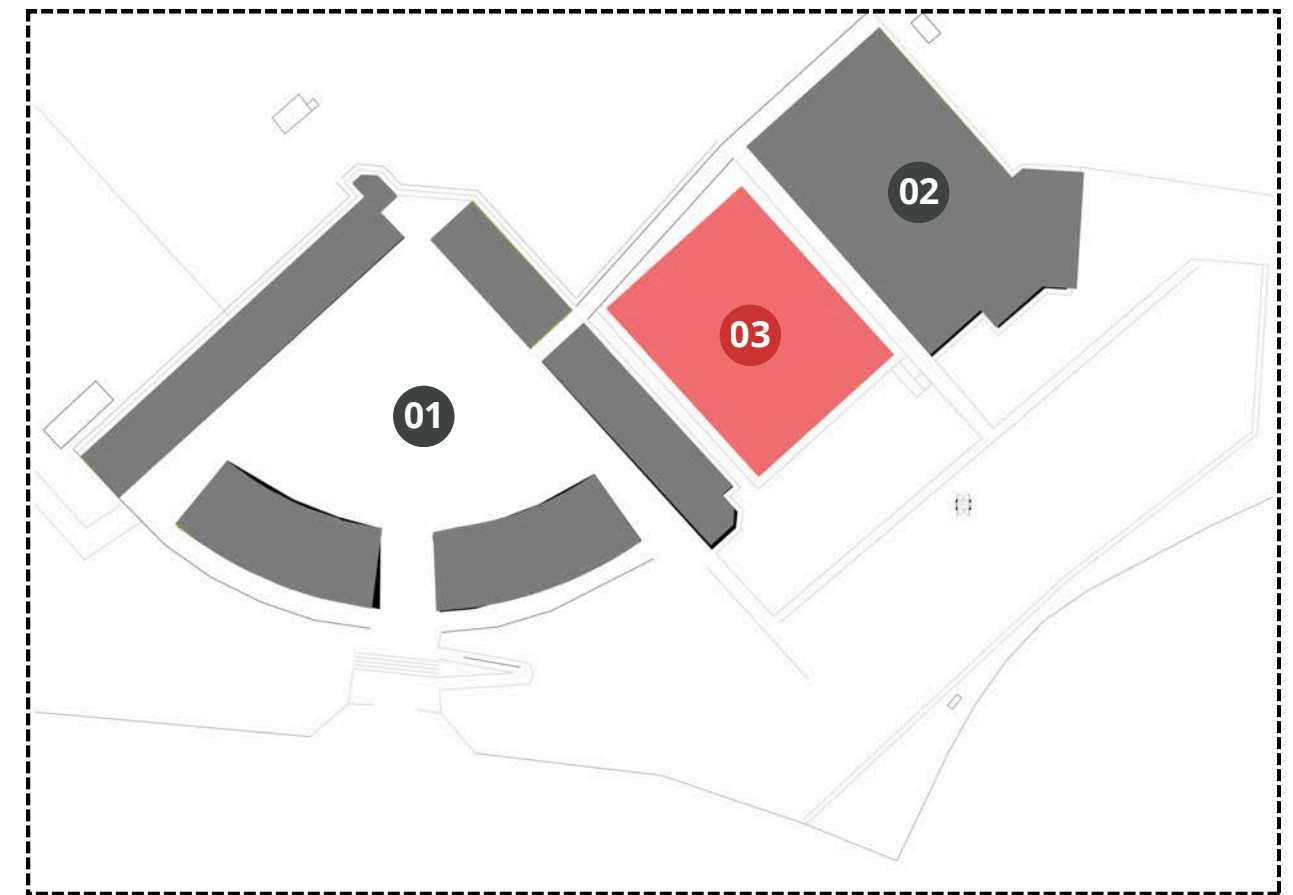


PLANTA CHAVE



ÁREA EM DESTAQUE

PLANTA DE IMPLANTAÇÃO



CONSTRUÍDOS:

- 01 EDIFICAÇÃO PRINCIPAL
- 02 BIBLIOTECA

EM CONSTRUÇÃO:

- 03 RESTAURANTE UNIVERSITÁRIO