



Uema
UNIVERSIDADE ESTADUAL
DO MARANHÃO

I REUNIÃO ANUAL DE EQUIPE DA BIBLIOTECA CENTRAL DA UEMA

**Planejamento de Atividades,
Produtos e Serviços**

São Luís
2024

O Sistema de Bibliotecas da UEMA- SIB/UEMA

O SIB/UEMA é formado pela Biblioteca Central da UEMA e das respectivas Bibliotecas Setoriais, tanto de Centro de Estudos quanto de Campus.

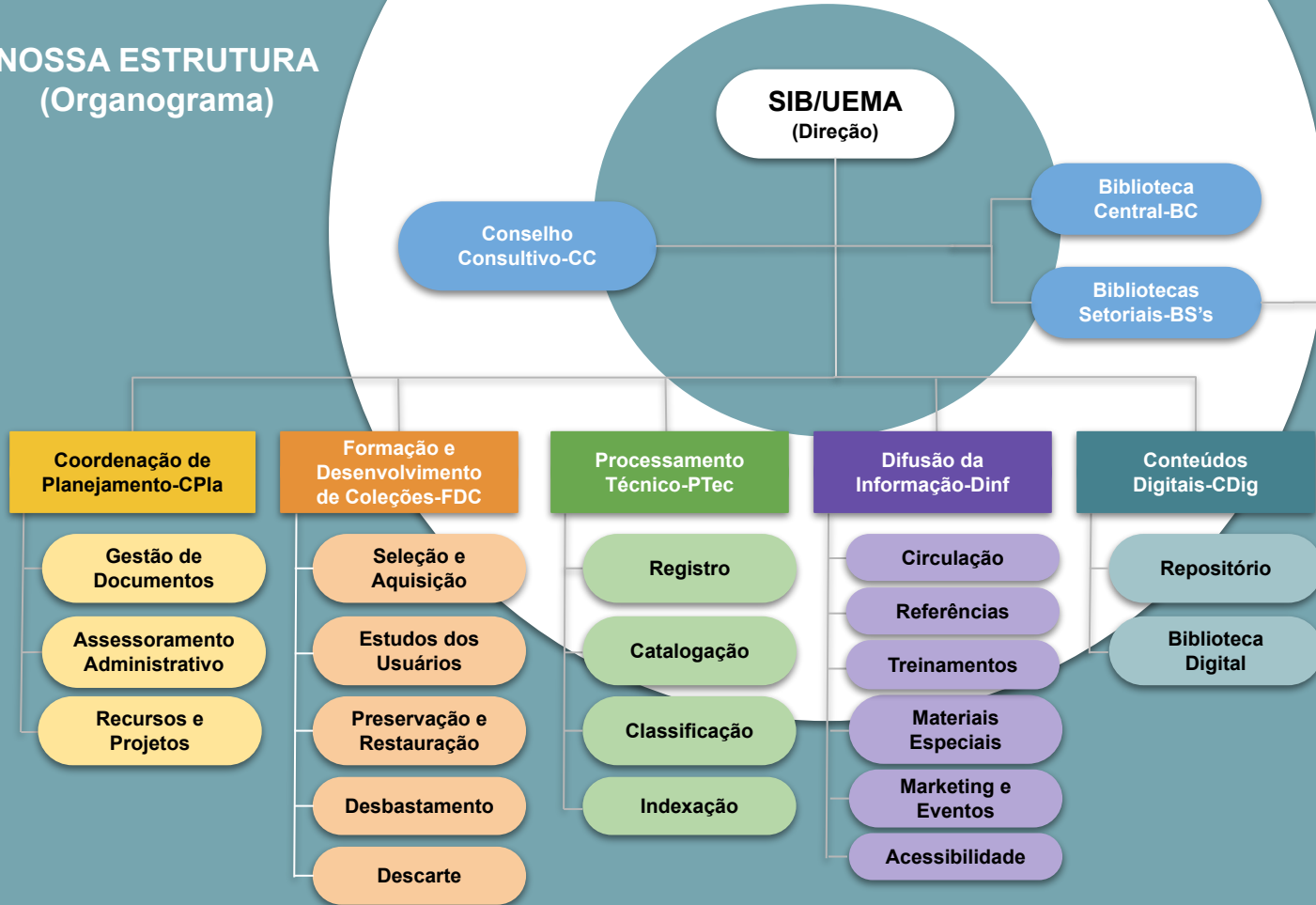
O Sistema foi institucionalizado em 1991 como “Sistema de Bibliotecas da Universidade Estadual do Maranhão” SIB/UEMA, atualmente constituído de 28 bibliotecas.



Nossas Atividade **ES**



NOSSA ESTRUTURA (Organograma)



- 01-Biblioteca Central
- 02-Biblioteca Setorial Professor Renato Bacelar-CCSA
- 03-Biblioteca Setorial Centro Caixaíral-CCSA
- 04-Biblioteca Setorial da Pós-Graduação em Cartografia Social-CCSA
- 05-Biblioteca Setorial da UEMANET
- 06-Biblioteca Setorial da Arquitetura-CCT
- 07-Biblioteca Setorial de História-CECEN
- 08-Biblioteca Setorial de Música-CECEN
- 09-Biblioteca de Bacabal
- 10-Biblioteca de Balsas
- 11-Biblioteca de Barra do Corda
- 12-Biblioteca de Caxias 1
- 13-Biblioteca de Caxias 2
- 14-Biblioteca de Codó
- 15-Biblioteca de Coelho Neto
- 16-Biblioteca de Colinas
- 17-Biblioteca de Coroatá
- 18-Biblioteca de Grajaú
- 19-Biblioteca de Itaipuru-Mirim
- 20-Biblioteca de Lago da Pedra
- 21-Biblioteca de Pedreiras
- 22-Biblioteca de Pinheiro
- 23-Biblioteca de Presidente Dutra
- 24-Biblioteca de Santa Inês
- 25-Biblioteca de São Bento
- 26-Biblioteca de São João dos Patos
- 27-Biblioteca de Timon
- 28-Biblioteca de Zé Doca

As atividades do SIB/Biblioteca Central-BC

Devido seu papel estratégico dentro do SISBI/UEMA, a Biblioteca Central abriga e coordena os seguintes setores e suas respectivas atividades:

- A. Coordenação de Planejamento- CPLA
- B. Formação e Desenvolvimento de Coleções-FDC
- C. Processamento Técnico-PROTEC
- D. Difusão da Informação-DINF
- E. Conteúdos Digitais-CDIG

Coordenação de Planejamento-CPLA

- Planejamento e Gestão;
- Assessoria da Direção da Biblioteca Central;
- Elaboração de Projetos e Captação de Recursos;

Nossa Coordenação de Formação e Desenvolvimento de Coleções-FDC

- Aquisição, recebimento, distribuição de material informacional; tombamento e baixa de material informacional , intercâmbio de material.

Nossa Coordenação de Processamento Técnico-PROTEC

- Leitura técnica do recurso informacional;
- Descrição do recurso informacional;
- Estabelecimento do número de classificação;
- Determinação dos indexadores dos recursos informacionais;
- Inserção e manutenção das bases de dados;

Nossa Coordenação de Difusão da Informação-DINF

- Difusão de informação;
- Difusão seletiva de informação;

Nossa Coordenação de Conteúdos Digitais-CDIG

- Portal de Periódicos;
- Repositório Institucional;



Nossos ProdutOS



Inovação

INTERFACE PARA ACESSO RÁPIDO

Com o intuito de facilitar o acesso dos usuários da Biblioteca Central aos seus principais produtos e serviços, sem a necessidade destes abrirem o site e fazer um demorado processo de busca, a BC desenvolveu um link tree gratuito para facilitar o acesso através do computador e do celular a fim de tornar a experiência no uso destes mais dinâmica e satisfatória.

Pelo Celular



<https://linktr.ee/Biblioteca.Central.UEMA>



Inovação

PROPOSTAS DE NOVOS PRODUTOS

- Informatização dos pedidos de ficha catalográfica;
- Agregação e simplificação dos fluxos de utilização dos serviços da Biblioteca, a fim de gerar agilidade e praticidade para os usuários;
- Proposta para a criação da Revista Científica Prof^o. Renato Bacelar, para publicação em formato de artigo dos melhores trabalhos acadêmicos produzidos na UEMA;



Nossos ServiçOS





Empréstimo

É permitido aos estudantes regularmente matriculados, professores e técnicos administrativos da UEMA cadastrados no Pergamum Sistema de automação de Bibliotecas. A quantidade de material para empréstimo domiciliar são 05 (cinco) títulos e o prazo de 10 (dez) dias. Os periódicos, obras de referências, monografias, dissertações e teses é permitido somente a consulta local. Os materiais especiais CD's, DVD's e fitas de vídeo, o empréstimo será de 03 (três) títulos e o prazo de 03 (três) dias.

Renovação On-Line

É permitida a renovação do livro por até 03 (Três) vezes, desde que não haja reserva para o mesmo. Caso o sistema de renovação on-line esteja indisponível, o usuário deverá dirigir-se a biblioteca.

Devolução

A devolução poderá ocorrer sem a presença do usuário. Deve ser efetuada na biblioteca em que o material foi retirado. É de inteira responsabilidade do usuário o cumprimento dos prazos. A não devolução ou renovação do material na data prevista implicará na cobrança de R\$ 0,50 por dia e por material.

Reserva do material bibliográfico

O livro solicitado ficará a disposição do interessado por 48 (quarenta e oito) horas. Havendo mais de uma reserva para o mesmo livro, o atendimento obedecerá à ordem cronológica de data e horário solicitado. Podendo ser feita presencialmente ou através do Sistema Pergamum.

Catálogo On-Line

Base de dados onde estão cadastradas todas as informações contidas no acervo do Sistema de Bibliotecas da UEMA.

Guarda volumes

A biblioteca disponibiliza armários para os usuários guardarem seus pertences (bolsas, mochilas, pastas e etc...), durante sua permanência no acervo, a chave é solicitada no balcão de atendimento.

Acesso wi-fi

Acesso à internet sem fio na biblioteca através de login e senha do SIGUEMA.

Treinamento de usuários em base de dados e Portal da CAPES

Por meio de agendamento prévio a biblioteca oferece treinamentos informacionais, individuais ou em grupos sobre o uso da biblioteca e das bases de dados do Portal de Periódicos da CAPES. biblioteca@uema.br.

Comutação Bibliográfica (COMUT)

Serviço que permite a obtenção de cópias de artigos científicos, monografias, teses e dissertações disponíveis nos acervos das principais bibliotecas brasileiras e em serviços de informações internacionais. É cobrado o valor de R\$ 2,20 para cada 5 (cinco) páginas.

Levantamento Bibliográfico

Levantamento realizado mediante solicitação de acordo com as necessidades informacionais do usuário.

Elaboração de Ficha Catalográfica

Todos os trabalhos de conclusão de curso e os livros editados pela UEMA devem conter a ficha catalográfica solicitada através dos e-mails da biblioteca ou diretamente no balcão de atendimento.

Orientação à normalização de Trabalhos Acadêmicos

Serviço de apoio aos usuários na utilização das normas da ABNT para apresentação de trabalhos acadêmicos.



E o que MudOU

Em 6 meses



- Troca de 100 lâmpadas da Biblioteca Central;
- Recuperação do forro no setor de Periódicos;
- Elaboração das campanhas Outubro Rosa, Novembro Azul e Janeiro Branco;
- Confraternização de Natal com as equipes;
- Dedetização e Higienização do prédio;
- Reunião com o IBICT;
- Início da revisão e complementação do Repositório;
- Reuniões regulares com os funcionários;
- Reuniões com os profissionais de Biblioteconomia;
- Avaliação do PROFITEC, Agronomia, CFO- Bombeiros;
- Início da Digitalização de Documentos;
- Reunião para a temática do PERGAMUM;
- Planejamento das Bibliotecas;
- Elaboração dos Documentos da Biblioteca;



BIBLIOTECA

CENTRAL - UEMA



Uema

UNIVERSIDADE ESTADUAL
DO MARANHÃO

Obrigada!