



SIB/UEMA

**Sistema Integrado de Bibliotecas da
Universidade Estadual do Maranhão**

**São Luís
2024**

Conheça o Sistema de Bibliotecas da UEMA- SIB/UEMA

O SIB/UEMA é formado pela Biblioteca Central da UEMA e das respectivas Bibliotecas Setoriais, tanto de Centro de Estudos quanto de Campus.

O Sistema foi institucionalizado em 1991 como “Sistema de Bibliotecas da Universidade Estadual do Maranhão” SIB/UEMA, atualmente constituído de 28 bibliotecas.

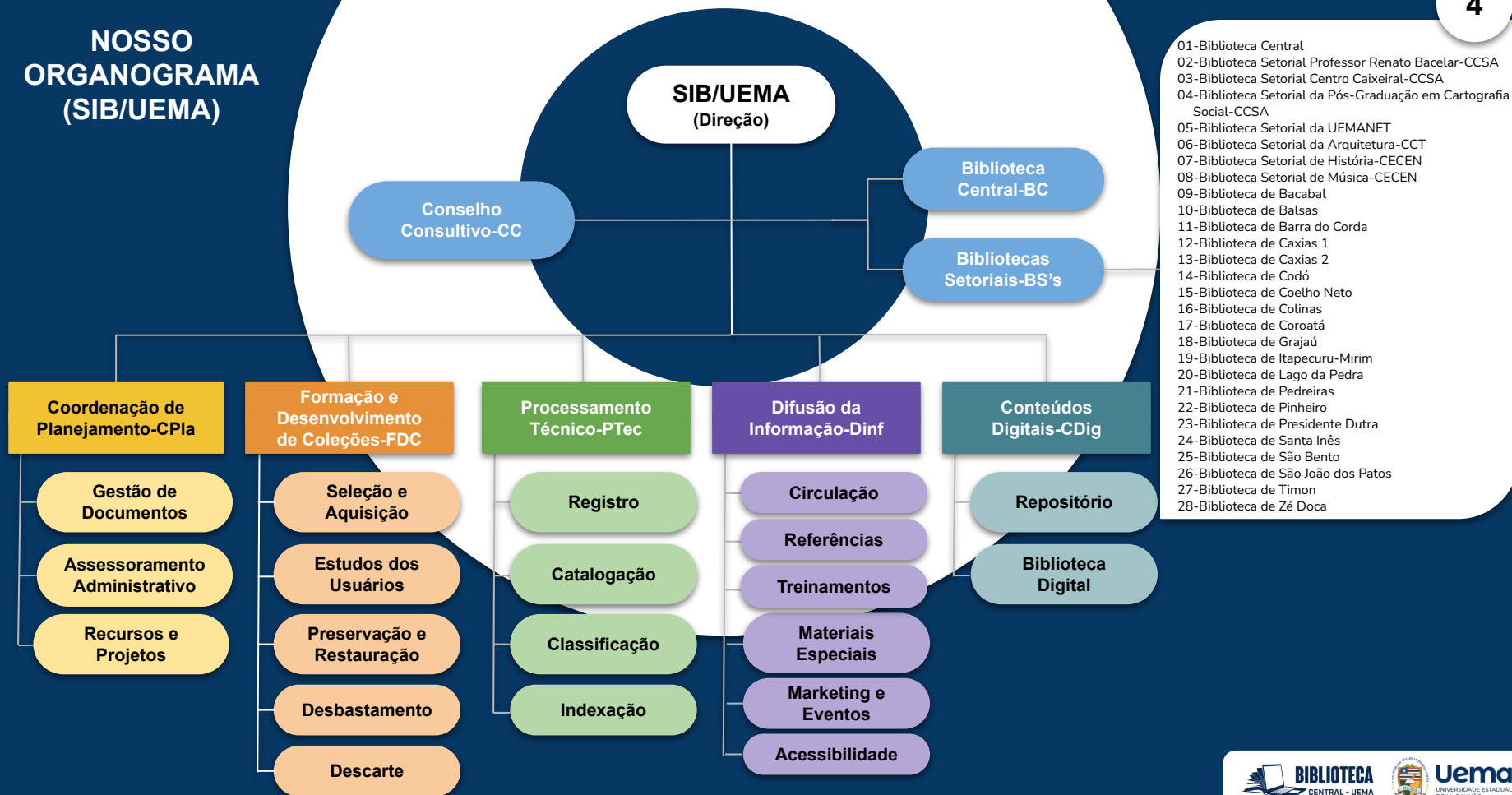
Conheça nossas Bibliotecas

Composta por uma Rede de 28 Bibliotecas distribuídas entre Centros de Ensino do Campus Paulo VI e dos Campis do Interior do Estado.

28

- 01-Biblioteca Central
- 02-Biblioteca Setorial Professor Renato Bacelar-CCSA
- 03-Biblioteca Setorial Centro Caixeiral-CCSA
- 04-Biblioteca Setorial da Pós-Graduação em Cartografia Social-CCSA
- 05-Biblioteca Setorial da UEMANET
- 06-Biblioteca Setorial da Arquitetura-CCT
- 07-Biblioteca Setorial de História-CECEN
- 08-Biblioteca Setorial de Música-CECEN
- 09-Biblioteca de Bacabal
- 10-Biblioteca de Balsas
- 11-Biblioteca de Barra do Corda
- 12-Biblioteca de Caxias 1
- 13-Biblioteca de Caxias 2
- 14-Biblioteca de Codó
- 15-Biblioteca de Coelho Neto
- 16-Biblioteca de Colinas
- 17-Biblioteca de Coroatá
- 18-Biblioteca de Grajaú
- 19-Biblioteca de Itapecuru-Mirim
- 20-Biblioteca de Lago da Pedra
- 21-Biblioteca de Pedreiras
- 22-Biblioteca de Pinheiro
- 23-Biblioteca de Presidente Dutra
- 24-Biblioteca de Santa Inês
- 25-Biblioteca de São Bento
- 26-Biblioteca de São João dos Patos
- 27-Biblioteca de Timon
- 28-Biblioteca de Zé Doca

NOSSO ORGANOGRAMA (SIB/UEMA)



Conheça a Biblioteca Central

A Biblioteca Central atua como mediadora no processo de ensino aprendizagem provendo serviços de informação presenciais, virtuais, produtos impressos e eletrônicos, contribuindo para o desenvolvimento das atividades de ensino, pesquisa e extensão da comunidade universitária e a sociedade em geral.

Direção Geral

Órgão executivo pela administração geral da Biblioteca Central e Setoriais

Diretora da Biblioteca Universitária: Kátia Soares dos Santos

E-mail: katiasantos@uema.br

As atividades do SIB e Biblioteca Central-BC

Devido seu papel estratégico dentro do SISBI/UEMA, a Biblioteca Central abriga e coordena os seguintes setores e suas respectivas atividades:

- A. Coordenação de Planejamento- Cpla
- B. Formação e Desenvolvimento de Coleções-FDC
- C. Processamento Técnico-Protéc
- D. Difusão da Informação-Dinf
- E. Conteúdos Digitais-CDig

Nosso Conselho Consultivo

Constituído pela Direção da BC e chefias das Divisões, Setores e Bibliotecas Setoriais tanto de São Luís como as dos Campus, compete ao Conselho discutir, analisar e propor melhorias e modificações acerca da política, manuais, procedimentos, serviços, regimentos e funcionamento.

Email: conselhoconsultivo@biblioteca.uema.br

Nossa Coordenação de Planejamento-CPLA

Terá por objetivo desenvolver questões relativas ao planejamento e à administração da BC, além de dar assessoria a Direção na gestão de documentos e recepção de pessoas.

E-mail: planejamento@biblioteca.uema.br

Nossa Coordenação de Formação e Desenvolvimento de Coleções-FDC

O objetivo desse setor é elaborar, coordenar e executar a implantação de programas de formação, desenvolvimento e preservação do acervo informacional; realizando Estudo da comunidade de usuário, avaliação do material informacional, desbastamento, descarte, organiza o serviço de aquisição e registro do acervo. Principais atividades que são executadas: aquisição, recebimento, distribuição de material informacional; tombamento e baixa de material informacional , intercâmbio de material.

Email: desenvolvimentodecolecoes@biblioteca.uema.br

Nossa Coordenação de Processamento Técnico-PROTEC

Tem por objetivo executar o processamento técnico dos recursos informacionais adquiridos, inserindo-os no acervo e as respectivas referências na base de dado. As principais atividades são: Leitura técnica do recurso informacional; descrição, segundo o código de catalogação eleito, do recurso informacional; estabelecimento, conforme o sistema de classificação adotado e a Cutter Sounborn, do número de classificação; Determinação, por termos livres, dos indexadores dos recursos informacionais; inserção dos dados na base de dados; manutenção das bases de dados. Os principais serviços oferecidos: Serviço de Catalogação, Classificação e Indexação

E-mail: processamentotecnico@biblioteca.uema.br

Nossa Coordenação de Difusão da Informação-DINF

Responsável por gerenciar os serviços de atendimento ao usuário e de disseminação da informação, nos seus diversos suportes, no âmbito da BU. As principais atividades desenvolvidas são: difusão de informação, através de diferentes produtos e serviços; difusão seletiva de informação, pesquisa bibliográfica em bases de dados nacionais ou internacionais, formação e sensibilização de leitores, orientação sobre o uso da biblioteca, treinamentos, visitas orientadas, normalização de documentos, elaboração/correção de referências bibliográficas, disseminação da informação, sumários e alertas de publicações periódicas correntes, boletins informativos, jornal mural, boletim de novas aquisições, consultas livres aos materiais dos acervos (monografias, periódicos, teses, vídeos, mapas, partituras, guias, etc.), empréstimo domiciliar, comutação bibliográfica -obtenção de fotocópias de artigos de publicações periódicas via internet, COMUT on line ou outros meio, acessibilidade informacional, redes sociais e marketing da biblioteca.

Email: difusaodainformacao@biblioteca.uema.br

Nossa Coordenação de Conteúdos Digitais-CDIG

Tem como objetivo gerenciar, acompanhar, administrar e assessorar os serviços relativos aos conteúdos digitais para suporte aos usuários; coordenando as ações relativas à produção, disponibilização e divulgação dos conteúdos digitais e segurança de dados, subdivide-se em:

- Portal de Periódicos;
- Repositório Institucional;

Email: conteudosdigitais@biblioteca.uema.br

Conheça Nossos ServiçOS



Empréstimo

É permitido aos estudantes regularmente matriculados, professores e técnicos administrativos da UEMA cadastrados no Pergamum Sistema de automação de Bibliotecas. A quantidade de material para empréstimo domiciliar são 05 (cinco) títulos e o prazo de 10 (dez) dias. Os periódicos, obras de referências, monografias, dissertações e teses é permitido somente a consulta local. Os materiais especiais CD's, DVD's e fitas de vídeo, o empréstimo será de 03 (três) títulos e o prazo de 03 (três) dias.

Renovação On-Line

É permitida a renovação do livro por até 03 (Três) vezes, desde que não haja reserva para o mesmo. Caso o sistema de renovação on-line esteja indisponível, o usuário deverá dirigir-se a biblioteca.

Devolução

A devolução poderá ocorrer sem a presença do usuário. Deve ser efetuada na biblioteca em que o material foi retirado. É de inteira responsabilidade do usuário o cumprimento dos prazos. A não devolução ou renovação do material na data prevista implicará na cobrança de R\$ 0,50 por dia e por material.

Reserva do material bibliográfico

O livro solicitado ficará a disposição do interessado por 48 (quarenta e oito) horas. Havendo mais de uma reserva para o mesmo livro, o atendimento obedecerá à ordem cronológica de data e horário solicitado. Podendo ser feita presencialmente ou através do Sistema Pergamum.

Catálogo On-Line

Base de dados onde estão cadastradas todas as informações contidas no acervo do Sistema de Bibliotecas da UEMA.

Guarda volumes

A biblioteca disponibiliza armários para os usuários guardarem seus pertences (bolsas, mochilas, pastas e etc...), durante sua permanência no acervo, a chave é solicitada no balcão de atendimento.

Acesso wi-fi

Acesso à internet sem fio na biblioteca através de login e senha do SIGUEMA.

Treinamento de usuários em base de dados e Portal da CAPES

Por meio de agendamento prévio a biblioteca oferece treinamentos informacionais, individuais ou em grupos sobre o uso da biblioteca e das bases de dados do Portal de Periódicos da CAPES. biblioteca@uema.br.

Comutação Bibliográfica (COMUT)

Serviço que permite a obtenção de cópias de artigos científicos, monografias, teses e dissertações disponíveis nos acervos das principais bibliotecas brasileiras e em serviços de informações internacionais. É cobrado o valor de R\$ 2,20 para cada 5 (cinco) páginas.

Levantamento Bibliográfico

Levantamento realizado mediante solicitação de acordo com as necessidades informacionais do usuário.

Elaboração de Ficha Catalográfica

Todos os trabalhos de conclusão de curso e os livros editados pela UEMA devem conter a ficha catalográfica solicitada através dos e-mails da biblioteca ou diretamente no balcão de atendimento.

Orientação à normalização de Trabalhos Acadêmicos

Serviço de apoio aos usuários na utilização das normas da ABNT para apresentação de trabalhos acadêmicos.

