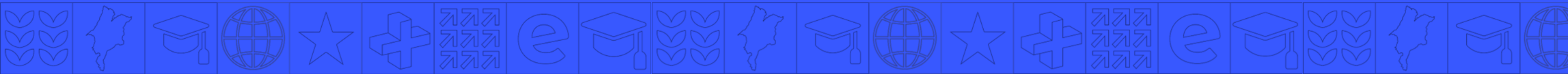




Uema
CAMPUS
ITAPECURU MIRIM

II Encontro de Diretores de Campi e Centros

Planejamento de 2024





Uema
CAMPUS
ITAPECURU MIRIM



Planejamento 2024

**Ações a serem
adotadas**



ATIVIDADES DE ENSINO

- Monitorar as turmas ingressantes dos cursos
- Incentivar a promoção de ações que divulguem as produções desenvolvidas no Âmbito do Ensino, Pesquisa e Extensão pelos docentes e discentes ampliando a visibilidade desses cursos junto à comunidade interna e externa.
- Conhecer melhor o perfil do ingresso e fazer um acompanhamento dos alunos de modo a orientá-los em sua trajetória acadêmica.
- Ampliar a oferta de bolsas de Monitoria para os cursos.
- Fomentar a participação em programas de Bolsas de Iniciação Científica e Extensão
- Preparação do curso de Letras para o Enade 2024





Uema
CAMPUS
ITAPECURU MIRIM

Planejamento do Campus 2024



**Ações a serem
adotadas**



- Solicitar concurso para novos docentes do curso letras.
- Solicitar novos cursos em consonância com PDI.
- Solicitar nova graduação com habilitação em língua inglesa
- Organizar momentos de descontração entre docentes para que vínculos de solidariedade, empatia, respeito e amizade se solidifiquem.
- Fomentar e divulgar entre os discentes e docentes a cultura do empreendedorismo na Universidade.
- Solicitação de novas ofertas de cursos EAD e Pós- graduação na área de tecnologia e sustentabilidade.





Uema
CAMPUS
ITAPECURU MIRIM



Planejamento 2024

**Ações a serem
adotadas**



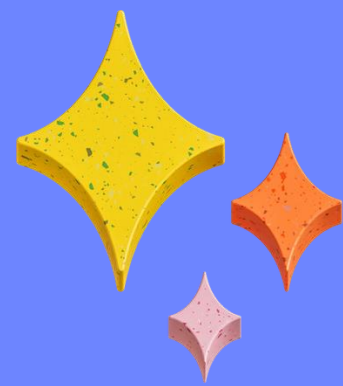
ATIVIDADES DE PESQUISA

- Organizar obra coletiva de artigos de caráter multidisciplinar.
- Envolver mais discentes dos cursos de Letras, Agronegócio, Fisioterapia e programas especiais na pesquisa.
- Divulgar os intercâmbios virtuais, por meio dos acordos já firmados com universidades estrangeiras.





Uema
CAMPUS
ITAPECURU MIRIM



Planejamento 2024

**Ações a serem
adotadas**



ATIVIDADES DE EXTENSÃO

- Envolver mais discentes dos cursos na extensão.
Envolver mais os professores seletivados para realização e extensão, através dos editais vigentes.
Ampliar o número de bolsistas em editais de extensão.
- Fomentar e incentivar a criação de empresas Juniores;
Aumentar o número de vagas de auxílios e programa estudantil.





Uema
CAMPUS
ITAPECURU MIRIM



Planejamento 2024

**Ações a serem
adotadas**



PLANEJAMENTO ENADE 2024

- Formação com os professores
- Comissão de professores para preparatório do ENADE
- Podcast ENADE – alunos explicando, em formato de vídeo, datas e pontos relevantes do ENADE.
- Grupo no WhatsApp com os inscritos no ENADE
- Inserção de questões do ENADE nos componentes curriculares
- Divulgação de E-book com questões do ENADE
- Ciclo de palestras, cursos, aulas ou oficinas





Uema
CAMPUS
ITAPECURU MIRIM



Planejamento 2024

**Ações a serem
adotadas**



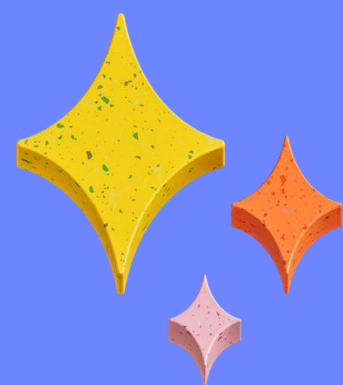
ATIVIDADES DE ENSINO

- Conhecer melhor o perfil do calouro e fazer um acompanhamento dos alunos de modo a orientá-los em sua trajetória acadêmica.
- Ampliar a oferta de bolsas de Monitoria.
- Fomentar a participação em programas de Bolsas de Iniciação Científica e Extensão.
- Incentivar a promoção de ações que divulguem as produções desenvolvidas no Âmbito do Ensino, Pesquisa e Extensão pelos docentes e discentes ampliando a visibilidade desses cursos junto à comunidade interna e externa.





Uema
CAMPUS
ITAPECURU MIRIM



Planejamento 2024 para os cursos

**Ações a serem
adotadas**



RELAÇÕES INSTITUCIONAIS

- Manter e Fortalecer parcerias com órgão governamentais envolvidos com atividade agropecuária tais como AGERP, AGED, SAGRIMA, SAF.
- Ampliar diálogo com empresas do agronegócio nas redondezas do campus.
- Ampliar a rede de estágios obrigatórios e não obrigatórios para os nossos discentes, através de termo de cooperação técnica ou convênio de estágios.





Uema
CAMPUS
ITAPECURU MIRIM



**Muito
obrigada!**



Profª Drª Thallita Serra
Diretora da Uema Campus Itapecuru

E-mail:
campusitapecurumirim@uema.br

@uema_itapecuru