

Boletim Estatístico 1994/97



Uema
UNIVERSIDADE ESTADUAL
DO MARANHÃO

UNIVERSIDADE ESTADUAL DO MARANHÃO - UEMA
CAMPUS UNIVERSITÁRIO PAULO VI

EXATAS E NATURAIS 'CE'

Universidade Estadual do Maranhão/UEMA

Uma Universidade para o Maranhão

**GOVERNO DO ESTADO DO MARANHÃO
UNIVERSIDADE ESTADUAL DO MARANHÃO - UEMA
PRÓ-REITORIA DE PLANEJAMENTO - PROPLAN**



Uema
UNIVERSIDADE ESTADUAL
DO MARANHÃO

BOLETIM ESTATÍSTICO

.....

1994-97

Boletim Estatístico UEMA V.2 N.º2 P. 1-119

Boletim Estatístico/Universidade Estadual do
Maranhão. Pró-Reitoria de Planejamento.
- v. 2, n. 2 (jan/dez. 1996). - São Luís:
UEMA/PROPLAN. 1998

v. 2
Anual

1. Estatística - Periódico I. Universidade
Estadual do Maranhão. Pró-Reitoria de
Planejamento.

CDU 31 (05)

LISTA DE ABREVIATURAS:

ABREVIATURAS

ÓRGÃOS

CAT	COORDENADORIA DE ADMISSÃO E TRANSFERÊNCIAS
CECEN	CENTRO DE ENSINO DE CIÊNCIAS EXATAS E NATURAIS
CEG	COORDENADORIA DE ENSINO DE GRADUAÇÃO
CESB	CENTRO DE ESTUDOS SUPERIORES DE BACABAL
CESC	CENTRO DE ENSINO SUPERIOR DE CAXIAS
CESI	CENTRO DE ESTUDOS SUPERIORES DE IMPERATRIZ
CIPD	COORDENADORIA DE INFORMÁTICA E PROCESSAMENTO DE DADOS
CP	COORDENADORIA DE PESQUISA
DRCA	DIVISÃO DE REGISTRO E CONTRÔLE ACADEMICO
DOCV	DIVISÃO DE OPERAÇÃO DE CONCURSO VESTIBULARES
DP	DIVISÃO DE PESSOAL
PPGE	PRÓ-REITORIA DE PESQUISA, PÓS-GRADUAÇÃO E EXTENSÃO
PROCAD	PROGRAMA DE CAPACITAÇÃO DO DOCENTE
ROGAE	PRÓ-REITORIA DE GRADUAÇÃO E ASSUNTOS ESTUDANTIS
PROPLAN	PRÓ-REITORIA DE PLANEJAMENTO
UEMA	UNIVERSIDADE ESTADUAL DO MARANHÃO

APRESENTAÇÃO

O Boletim Estatístico da Universidade Estadual do Maranhão, que ora apresentamos, relata em números a vida dessa instituição no período 1994-1997. As tabelas e gráficos que o compõem são valiosos instrumentos para um processo de avaliação da UEMA. Dentre eles destaca-se o estudo da vida discente, incluindo o vestibular, transferências, evasão e diplomação. Constata-se, neste documento, o particular interesse pelos cursos de pós-graduação lato sensu, cuja

participação docente aumentou, consideravelmente, em 1997. O mesmo ocorreu com as atividades de pesquisa que, nesse mesmo ano, cresceram cem por cento.

O campo para estudo está aberto. Os dados aqui apresentados dão transparência a esta Universidade para a avaliação de sua importante contribuição cultural no processo de formação de recursos humanos, necessários ao desenvolvimento econômico e social do Estado do Maranhão.

GOVERNO DO ESTADO DO MARANHÃO

Governadora: Roseana Sarney Murad

UNIVERSIDADE ESTADUAL DO MARANHÃO - UEMA

Reitor: César Henrique Santos Pires

PRÓ-REITORIA DE PLANEJAMENTO - PROPLAN

Pró-Reitor: Celso Beckman Lago

COORDENADORIA DE PLANEJAMENTO E ORÇAMENTO

Coordenador: Iracema Fernandes Gomes

COORDENADORIA DE INFORMÁTICA E PROCESSAMENTO DE DADOS

Coordenador: José de Ribamar Pinheiro Franco

COORDENADORIA DE PLANEJAMENTO ADMINISTRATIVO

Coordenadora: Miryan de Magdala Teixeira e Silva

DIVISÃO DE ESTATÍSTICA E INFORMAÇÃO

Chefe de Divisão: Manoel de Jesus Praseres Salgado

EQUIPE TÉCNICA

Professor: Manoel de Jesus Praseres Salgado

SUPERVISÃO

Professora: Miryan de Magdala Teixeira e Silva

Professor: José de Ribamar Pinheiro Franco

ESTAGIÁRIOS

Margareth Moura da Silva (Administração de Empresas)

Norton Nazareno Araújo de Sousa (Administração de Empresas)

Romualdo Machado Silva (Administração - 2.º grau)

Boletim Estatístico da UEMA. Ano II, n.2, Jul. 1998
Universidade Estadual do Maranhão, 1994-97

S U M Á R I O

APRESENTAÇÃO	7
1. UNIVERSIDADE ESTADUAL DO MARANHÃO	15
Estrutura Organizacional da UEMA.	17
2. VESTIBULAR	19
TABELA N.º 01 - N.º de Candidatos Inscritos, Aprovados e Classificados no Vestibular por Centros e Cursos - SÃO LUÍS - 1996-97	21
GRÁFICO N.º 01 - N.º de Candidatos Inscritos, Aprovados e Classificados no Vestibular - SÃO LUÍS - 1996-97	21
TABELA N.º 02 - N.º de Candidatos Inscritos, Aprovados e Classificados no Vestibular por Cursos - CAXIAS - 1996-97	22
GRÁFICO N.º 02 - N.º de Candidatos Inscritos, Aprovados e Classificados no Vestibular - CAXIAS - 1996-97	22
TABELA N.º 03 - N.º de Candidatos Inscritos, Aprovados e Classificados no Vestibular por Cursos - IMPERATRIZ- 1996-97	23
GRÁFICO N.º 03 - N.º de Candidatos Inscritos, Aprovados e Classificados no Vestibular - IMPERATRIZ - 1996-97	23
TABELA N.º 04 - N.º de Candidatos Inscritos, Aprovados e Classificados no Vestibular por Cursos - BACABAL-1996-97	24
GRÁFICO N.º 04 - N.º de Candidatos Inscritos, Aprovados e Classificados no Vestibular - BACABAL - 1996-97	24
TABELA N.º 05 - N.º de Candidatos Inscritos, Aprovados e Classificados no Vestibular por Cursos - BALSAS -1996-97	25
GRÁFICO N.º 05 - N.º de Candidatos Inscritos, Aprovados e Classificados no Vestibular - BALSAS - 1996-97	25
TABELA N.º 06 - N.º de Candidatos Inscritos, Aprovados e Classificados no Vestibular por CAMPUS - UEMA - 1996-97	26
GRÁFICO N.º 06 - N.º de Candidatos Inscritos, Aprovados e Classificados no Vestibular - UEMA - 1996-97	26
3. ENSINO	27
3.1 ENSINO DE GRADUAÇÃO.	29
TABELA N.º 07 - N.º de Alunos Matriculados por Centros e Cursos, segundo os semestres/anos - SÃO LUÍS - 1995.1998.2	31
GRÁFICO N.º 07 - N.º de Alunos Matriculados, segundo os semestres/anos - SÃO LUÍS - 1994.1-97.2	31
TABELA N.º 08 - N.º de Alunos Matriculados por Cursos, segundo os semestres/anos - CAXIAS - 1994.1-97.2	32
GRÁFICO N.º 08 - N.º de Alunos Matriculados, segundo os semestres/anos - CAXIAS - 1994.1-97.2	32
TABELA N.º 09 - N.º de Alunos Matriculados por Cursos, segundo os semestres/anos - IMPERATRIZ - 1994.1-97.2	33
GRÁFICO N.º 09 - N.º de Alunos Matriculados, segundo os semestres/anos - IMPERATRIZ - 1994.1-97.2	33
TABELA N.º 10 - N.º de Alunos Matriculados por Cursos, segundo os semestres/anos - BACABAL - 1994.1-97.2	34
GRÁFICO N.º 10 - N.º de Alunos Matriculados, segundo os semestres/anos - BACABAL - 1994.1-97.2	34
TABELA N.º 11 - N.º de Alunos Matriculados por CAMPUS, segundo os semestres/anos - UEMA - 1994.1-97.2	35
GRÁFICO N.º 11 - N.º de Alunos Matriculados, segundo os semestres/anos - UEMA - 1994.1-97.2	35
TABELA N.º 12 - N.º de Alunos Matriculados nos Cursos de Licenciatura Plena (parcelado e intensivo) - PROCAD - SÃO LUÍS - 1994-97.2	36
GRÁFICO N.º 12 - N.º de Alunos de Licenciatura Plena Matriculados no PROCAD - SÃO LUÍS - 1994-97.2	36

TABELA N.º 13 - N.º de Alunos Matriculados nos Cursos de Licenciatura Plena (parcelado e intensivo) - PROCAD - CAXIAS - 1994-97.2	37
GRÁFICO N.º 13 - N.º de Alunos de Licenciatura Plena Matriculados no PROCAD - CAXIAS - 1994-97.2	37
TABELA N.º 14 - N.º de Alunos Matriculados nos Cursos de Licenciatura Plena (parcelado e intensivo) - PROCAD - IMPERATRIZ - 1994-97.2	38
GRÁFICO N.º 14 - N.º de Alunos de Licenciatura Plena Matriculados no PROCAD - IMPERATRIZ - 1994-97.2	38
TABELA N.º 15 - N.º de Alunos Matriculados nos Cursos de Licenciatura Plena (parcelado e intensivo) - PROCAD - BACABAL - 1994-97.2	39
GRÁFICO N.º 15 - N.º de Alunos de Licenciatura Plena Matriculados no PROCAD - BACABAL - 1994-97.2	39
TABELA N.º 16 - N.º de Alunos de Licenciatura Plena (parcelado e intensivo) Matriculados por CAMPUS - PROCAD - UEMA - 1994-97.2	40
GRÁFICO N.º 16 N.º de Alunos de Licenciatura Plena Matriculados no PROCAD UEMA - 1994-97.2.	40
TABELA N.º 17 - N.º de Alunos Diplomados por Centros e Cursos - SÃO LUÍS - 1994-97.2	41
GRÁFICO N.º 17 - N.º de Alunos Diplomados - SÃO LUÍS - 1994-97	41
TABELA N.º 18 N.º de Alunos Diplomados por Cursos - CAXIAS - 1994-97.2.	42
GRÁFICO N.º 18 N.º de Alunos Diplomados - CAXIAS - 1994-97.2.	42
TABELA N.º 19- N.º de Alunos Diplomados por Cursos - IMPERATRIZ - 1994-97.2.	43
GRÁFICO N.º 19 N.º de Alunos Diplomados - IMPERATRIZ - 1994-97.2.	43
TABELA N.º 20 - N.º de Alunos Diplomados por CAMPUS - UEMA - 1994-97.2	44
GRÁFICO N.º 20 N.º de Alunos Diplomados - UEMA - 1994-97.2.	44
TABELA N.º 21 N.º de Trancamentos de Matrículas, Cancelamentos de Disciplinas e Transferências por Centros/Cursos - SÃO LUÍS - 1994-97.2	45
GRÁFICO N.º 21 N.º de Trancamentos de Matrículas, Cancelamentos de Disciplinas e Transferências - SÃO LUÍS - 1994-97.2	45
TABELA N.º 22- N.º de Trancamentos de Matrículas, Cancelamentos de Disciplinas e Transferências por Cursos -CAXIAS - 1994-97.2.	46
GRÁFICO N.º 22 - N.º de Trancamentos de Matrículas, Cancelamentos de Disciplinas e Transferências - CAXIAS - 1994-97.2.	46
TABELA N.º 23 N.º de Trancamentos de Matrículas, Cancelamentos de Disciplinas e Transferências por Cursos - IMPERATRIZ - 1994-97.2	47
GRÁFICO N.º 23 N.º de Trancamentos de Matrículas, Cancelamentos de Disciplinas e Transferências - IMPERATRIZ - 1994-97.2	47
TABELA N.º 24 N.º de Trancamentos de Matrículas, Cancelamentos de Disciplinas e Transferências por Cursos - BACABAL - 1994-97.2.	48
GRÁFICO N.º 24- N.º de Trancamentos de Matrículas, Cancelamentos de Disciplinas e Transferências - BACABAL - 1994-97.2	48
TABELA N.º 25 N.º de Trancamentos de Matrículas, Cancelamentos de Disciplinas e Transferências por CAMPUS - UEMA -1994-97.2 36	49
GRÁFICO N.º 25 N.º de Trancamentos de Matrículas, Cancelamentos de Disciplinas e Transferências - UEMA - 1994-97.2	49

3.2 ENSINO DE PÓS-GRADUAÇÃO

TABELA N.º 26- N.º de Alunos Matriculados no Curso de Especialização por Centros e Cursos - 1994-97	53
GRÁFICO N.º 26 N.º de Alunos Matriculados no Curso de Especialização - UEMA - 1994-97	53
TABELA N.º 27 N.º de Alunos Matriculados no Curso de Mestrado por Centros e Cursos - SÃO LUÍS - 1996-97.	54
GRÁFICO N.º 27 Porcentagens do N.º de Alunos Matriculados nos Cursos de Mestrados - SÃO LUÍS - 1996-97.	54

4. PESQUISA

TABELA N.º 28- N.º de Projetos de Pesquisa por Centros e Cursos, Aprovados pelo CNPq - SÃO LUÍS - 1994-97	57
GRÁFICO N.º 28 N.º de Projetos de Pesquisa Aprovados pelo CNPq - SÃO LUÍS - 1994-97.	57

5.EXTENSÃO	59
TABELA N.º 29 N.º de Projetos de Extensão por Centros, Departamentos e Laboratórios - SÃO LUÍS - 1994-97	61
GRÁFICO N.º 29 N.º de Projetos de Extensão - São Luís - 1994-97	61
TABELA N.º 30 N.º de Projetos de Extensão por CAMPUS - UEMA - 1994-97	62
GRÁFICO N.º 30 N.º de Projetos de Extensão - UEMA - 1994-97	62
6.RECURSOS HUMANOS	63
6.1 DOCENTES	65
TABELA N.º 31- N.º de Docentes por Unidades, segundo Regime de Trabalho (em horas) - SÃO LUÍS - 1996-97.	67
GRÁFICO N.º 31 N.º de Docentes por Regime de Trabalho (em horas) - SÃO LUÍS - 1996-97	67
TABELA N.º 32 N.º de Docentes por Departamentos, segundo Regime de Trabalho (em horas) - CAXIAS -1996-97	68
GRÁFICO N.º 32 - N.º de Docentes por Regime de Trabalho (em horas) - CAXIAS - 1996-97	68
TABELA N.º 33 N.º de Docentes por Unidades, segundo Regime de Trabalho (em horas) - IMPERATRIZ -1996-97.	69
GRÁFICO N.º 33 N.º de Docentes por Regime de Trabalho (em horas) - IMPERATRIZ - 1996-97	69
TABELA N.º 34 N.º de Docentes por Departamentos, segundo Regime de Trabalho (em horas) - BACABAL -1996-97..	70
GRÁFICO N.º 34 N.º de Docentes por Regime de Trabalho (em horas) - BACABAL - 1996-97	70
TABELA N.º 35 - N.º de Docentes por CAMPUS, segundo Regime de Trabalho (em horas) - UEMA - 1996-97	71
GRÁFICO N.º 35 - N.º de Docentes por Regime de Trabalho (em horas) - UEMA - 1996-97	71
TABELA N.º 36 - N.º de Docentes por Unidades, segundo Titulação - SÃO LUÍS - 1996-97	72
GRÁFICO N.º 36 N.º de Docentes por Titulação - SÃO LUÍS - 1996-97.	72
TABELA N.º 37 N.º de Docentes por Departamentos segundo Titulação - CAXIAS - 1996-97	73
GRÁFICO N.º 37 - N.º de Docentes por Titulação - CAXIAS - 1996-97.	73
TABELA N.º 38 - N.º de Docentes por Unidades, segundo Titulação - IMPERATRIZ - 1996-97.	74
GRÁFICO N.º 38 N.º de Docentes por Titulação - IMPERATRIZ - 1996-97	74
TABELA N.º 39- N.º de Docentes por Departamentos segundo Titulação - BACABAL - 1996-97	75
GRÁFICO N.º 39 - N.º de Docentes por Titulação - BACABAL - 1996-97	75
TABELA N.º 40 - N.º de Docentes por CAMPUS segundo Titulação - UEMA - 1996-97	76
GRÁFICO N.º 40 N.º de Docentes por Titulação - UEMA - 1996-97	76
TABELA N.º 41 N.º de Docentes por Unidades, segundo Classe de Magistério - SÃO LUÍS - 1997	77
GRÁFICO N.º 41 N.º de Docentes por Classe de Magistério - SÃO LUÍS - 1997	77
TABELA N.º 42 N.º de Docentes por Departamentos segundo Classe de Magistério - CAXIAS - 1997	78
GRÁFICO N.º 42 - N.º de Docentes por Classe de Magistério - CAXIAS - 1997.	78
TABELAN.º 43 - N.º de Docentes por Departamentos segundo Classe de Magistério - IMPERATRIZ - 1 9 9 7.	79
GRÁFICO N.º 43 - N.º de Docentes por Classe de Magistério - IMPERATRIZ - 1997.	79
TABELA N.º 44 - N.º de Docentes por Departamentos segundo Classe de Magistério - BACABAL - 1 9 9 7	80
GRÁFICO N.º 44 - N.º de Docentes por Classe de Magistério - BACABAL - 1997.	80

TABELA N.º 45 - N.º de Docentes por CAMPUS segundo Classe de Magistério - UEMA - 1997	81
GRÁFICO N.º 45 - N.º de Docentes por Classe de Magistério - UEMA - 1997	81
TABELA N.º 46 - N.º de Docentes por Centros e Departamentos que Concluíram Curso de Especialização - SÃO LUÍS - 1994-97	82
GRÁFICO N.º 46 - N.º de Docentes que Concluíram Curso de Especialização - SÃO LUÍS - 1994-97.	82
TABELA N.º 47 - N.º de Docentes por Departamentos que Concluíram Curso de Especialização - CAXIAS - 1994-97.	83
GRÁFICO N.º 47- N.º de Docentes que Concluíram Curso de Especialização - CAXIAS - 1994-97.	83
TABELA N.º 48 - N.º de Docentes por Departamentos que Concluíram Curso de Especialização - IMPERATRIZ- 1994-97	84
GRÁFICO N.º 48 - N.º de Docentes que Concluíram Curso de Especialização - IMPERATRIZ - 1994-97	84
TABELA N.º 49 - N.º de Docentes por Departamentos que Concluíram Curso de Especialização - BACABAL - 1994-97	85
GRÁFICO N.º 49 N.º de Docentes que Concluíram Curso de Especialização - BACABAL - 1994-97.	85
TABELA N.º 50 - N.º de Docentes por CAMPUS que Concluíram Curso de Especialização - UEMA - 1994-97.	86
GRÁFICO N.º 50 - N.º de Docentes que Concluíram Curso de Especialização - UEMA - 1994-97	86
TABELA N.º 51 - N.º de Docentes por Centros e Departamentos que Concluíram Curso de Mestrado - SÃO LUÍS - 1994-97	87
GRÁFICO N.º 51 - N.º de Docentes que Concluíram Curso de Mestrado - SÃO LUÍS - 1994-97.	87
TABELA N.º 52 - N.º de Docentes por CAMPUS que Concluíram Curso de Mestrado - UEMA 1994-97	88
GRÁFICO N.º 52 - N.º de Docentes que Concluíram Curso de Mestrado - UEMA - 1994-97	88
TABELA N.º 53 - N.º de Docentes por Centros e Departamentos que Concluíram Curso de Doutorado - SÃO LUÍS - 1994-97	89
GRÁFICO N.º 53 - Porcentagens do N.º de Docentes que Concluíram Curso de Doutorado - SÃO LUÍS - 1994-97.	89
TABELA N.º 54 - N.º de Docentes por CAMPUS que Concluíram Curso de Doutorado - UEMA - 1994-97	90
GRÁFICO N.º 54- N.º de Docentes que Concluíram Curso de Doutorado - UEMA - 199-97	90
6.2 ATIVIDADES DE NÍVEL SUPERIOR (ANS) E DE APOIO ADMINISTRATIVO E OPERACIONAL (ADO)	91
TABELA N.º 55 - N.º de Técnicos de Atividades de Nível Superior (ANS) por Cargos segundo os CAMPUS - UEMA - 1996-97.	93
GRÁFICO N.º 55 N.º de Técnicos de Atividades de Nível Superior (ANS) - UEMA - 1996-97.	93
TABELA N.º 56 - N.º de Funcionários de Atividades de Apoio Administrativo (ADO) por CAMPUS - UEMA -1996-97.	94
GRÁFICO N.º 56 - N.º de Funcionários de Atividades de Apoio Administrativo (ADO) por CAMPUS - UEMA -1996-97	94
TABELA N.º 57 - N.º de Técnicos (ANS) e Administrativos (ADO) por CAMPUS - UEMA - 1996-97.	95
GRÁFICO N.º 57 - N.º de Técnicos (ANS) e Administrativos (ADO) por CAMPUS - UEMA - 1996-97	95
7. OUTRAS UNIDADES	97
7.1 HOSPITAL VETERINÁRIO	99
TABELA N.º 58 - Hospital Veterinário - N.º de Atendimento por Espécie de Animal - SÃO LUÍS - 1994-97	101
GRÁFICO N.º 58 - Hospital Veterinário - N.º de Atendimento - SÃO LUÍS - 1994-97.	101
TABELA N.º 59 - Hospital Veterinário - N.º de Atendimentos das Principais Espécies de Animais - SÃO LUÍS - 1994-97	102
GRÁFICO N.º 59 - Hospital Veterinário - N.º de Atendimentos das Principais Espécies de Animais - SÃO LUÍS - 1994-97	102

7.2 BIBLIOTECA UNIVERSITÁRIA	103
TABELA N.º 60 - Biblioteca Universitária - SÃO LUÍS - 1994-97.	105
GRÁFICO N.º 60 - Biblioteca Universitária - SÃO LUÍS - 1994-97.80	105
7.3 RESTAURANTE UNIVERSITÁRIO	107
TABELA N.º 61 - Restaurante Universitário - Quantidades e Custos das Refeições Servidas Mensalmente à Comunidade - SÃO LUÍS - 1996-97	109
GRÁFICO N.º 61 - Restaurante Universitário - N.º de Refeições Servidas à Comunidade - SÃO LUÍS - 1996-97	109
8. ESPAÇO FÍSICO	111
TABELA N.º 62 - Área Construída, em Construção e Disponível - UEMA - 1996-97	113
GRÁFICO N.º 62 - Área Construída, em Construção e Disponível - UEMA - 1996-97	113
9. ORÇAMENTO	115
TABELA N.º 63 - Receita Orçada e Despesa Autorizada - UEMA - 1996-97	117
GRÁFICO N.º 63 - Receita Orçada e Despesa Autorizada - UEMA - 1996-97.	117
LISTA DE ABREVIATURAS	119



**UNIVERSIDADE
ESTADUAL
DO MARANHÃO**

2

VESTIBULAR

TABELA N.º 01

N.º de Candidatos Inscritos, Aprovados e Classificados no Vestibular por Centros e Cursos - SÃO LUÍS - 1996-97

CENTROS/CURSOS	1 9 9 6					1 9 9 7				
	Inscri- tos	Aprova- dos	Classificados			Inscri- tos	Aprova- dos	Classificados		
			Fem.	Masc.	Total			Fem.	Masc.	Total
1. Centro de Ciências Sociais Aplicadas (CCSA)	2.617	321	63	72	135	1.527	892	43	113	156
Administração (Vesp.)	1.142	180	39	21	60	515	310	25	35	60
Administração (Not.)	1.344	126	24	36	60	648	319	18	42	60
Formação de Oficiais (C.F.O.)	131	15	-	15	15	364	263	-	36	36
2. Centro de Ciências Tecnológicas (CCT)	1.618	279	40	140	180	864	519	50	130	180
Engenharia Civil	778	141	8	52	60	401	236	7	53	60
Engenharia Mecânica	610	78	-	60	60	262	119	6	54	60
Arquitetura e Urbanismo	230	60	32	28	60	201	164	37	23	60
3. Centro de Ciências Agrárias (CCA)	1.884	230	51	69	120	905	459	56	64	120
Agronomia	859	88	25	35	60	380	199	22	38	60
Medicina Veterinária	1.025	142	26	34	60	525	260	34	26	60
4. Centro de Educação, Ciências Exatas e Naturais (CECEN)	3.120	268	92	85	177	1.809	970	92	108	200
Pedagogia - Magistério	834	49	26	4	30	522	274	24	6	30
Letras - Português/Inglês	542	52	22	8	30	211	124	21	9	30
História	514	40	8	22	30	364	184	11	19	30
Geografia	431	34	13	17	30	309	155	11	19	30
Ciência - Matemática	202	25	1	17	18	117	71	5	15	20
Ciência - Biologia	367	43	12	4	16	169	99	12	8	20
Ciência - Química	143	19	9	8	17	58	32	7	13	20
Ciência - Física	87	6	1	5	6	59	31	1	19	20
TOTAL	9.239	1.098	246	366	612	5.105	2.840	241	415	656

Fonte: DOCV/CAT/PROGAE E CIPD/PROPLAN



Arquivo: Assessoria de Gestão de Dados Estratégicos da UEMA

dados.uema.br

TABELA N.º 02

N.º de Candidatos Inscritos, Aprovados e Classificados no Vestibular por Cursos - CAXIAS - 1996-97

CURSOS	1996					1997				
	Inscritos	Aprovados	Classificados			Inscritos	Aprovados	Classificados		
			Fem.	Masc.	Total			Fem.	Masc.	Total
Pedagogia: Magistério	236	3	1	2	3	101	48	38	2	40
História	185	5	3	2	5	120	52	26	14	40
Letras - Língua e Literatura Portuguesa	78	4	4	-	4	41	24	22	2	24
Letras - Português/Inglês	33	2	2	-	2	17	7	7	-	7
Geografia	112	3	2	1	3	83	36	25	11	36
Ciência - Matemática	99	5	-	5	5	63	32	7	13	20
Ciência - Biologia	28	2	1	1	2	20	12	5	7	12
Ciência - Química	99	7	6	1	7	56	22	17	3	20
Ciência - Física	17	4	-	4	4	25	11	4	7	11
TOTAL	887	35	19	16	35	526	244	151	59	210

Fonte: DOCV/CAT/PROGAE E CIPD/PROPLAN

GRÁFICO N.º 02
N.º DE CANDIDATOS INSCRITOS, APROVADOS E CLASSIFICADOS NO VESTIBULAR - CAXIAS
1996-97

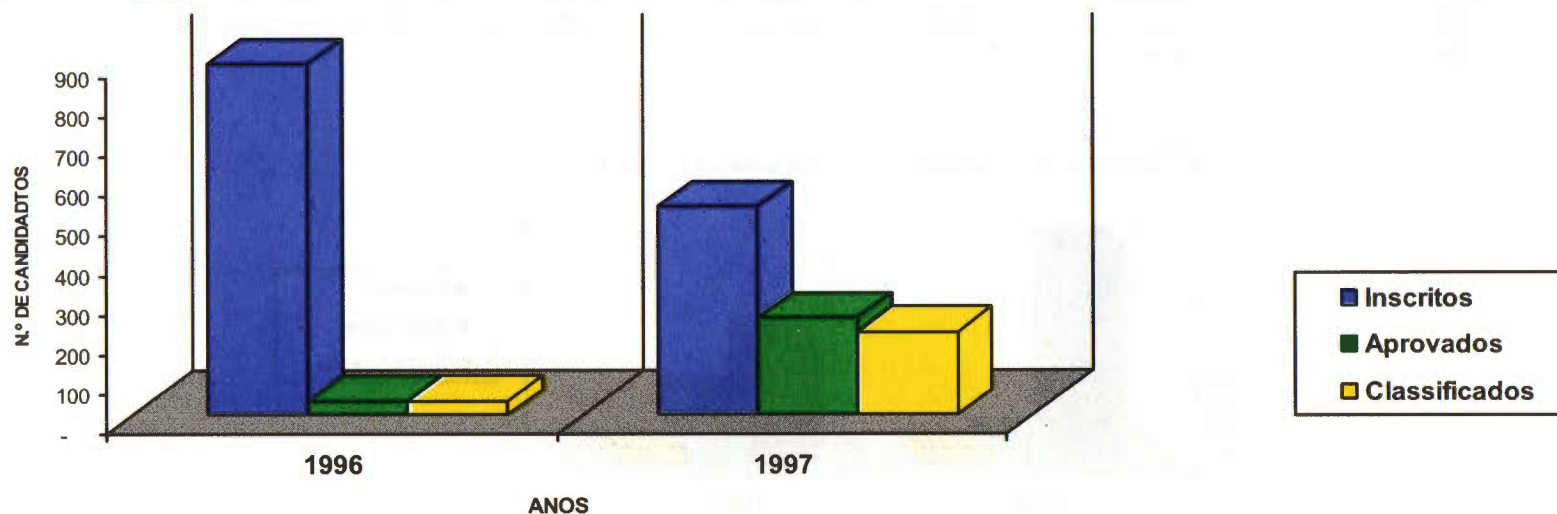


TABELA N.º 03

N.º de Candidatos Inscritos, Aprovados e Classificados no Vestibular por Cursos - IMPERATRIZ - 1996-97

CURSOS	1996					1997				
	Inscritos	Aprovados	Classificados			Inscritos	Aprovados	Classificados		
			Fem.	Masc.	Total			Fem.	Masc.	Total
História	336	9	4	5	9	169	57	32	8	40
Geografia	211	5	2	3	5	123	54	27	13	40
Administração	581	31	12	19	31	364	140	22	38	60
Letras - Língua e Literatura Portuguesa	182	2	2	-	2	92	43	35	5	40
Letras - Português/Inglês	109	4	1	3	4	60	37	23	14	37
Ciência - Matemática	153	7	-	7	7	98	44	16	24	40
Ciência - Química	40	3	1	2	3	35	20	12	8	20
Ciência - Biologia	172	10	3	7	10	107	48	33	7	40
TOTAL	1.784	71	25	46	71	1.048	443	200	117	317

Fonte: DOCV/CAT/PROGAE E CIPD/PROPLAN

GRÁFICO N.º 03

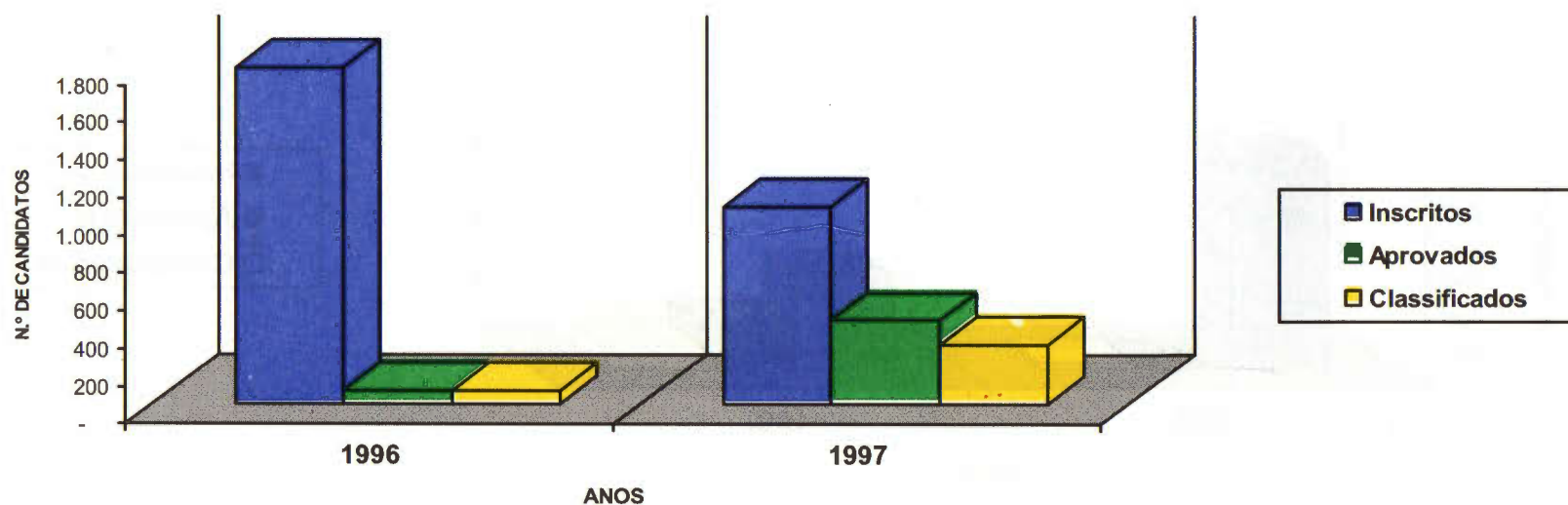
N.º DE CANDIDATOS INSCRITOS, APROVADOS E CLASSIFICADOS NO VESTIBULAR - IMPERATRIZ
1996-97

TABELA N.º 04

N.º de Candidatos Inscritos, Aprovados e Classificados no Vestibular por Cursos - BACABAL - 1996-97

CURSOS	1996					1997				
	Inscritos	Aprovados	Classificados			Inscritos	Aprovados	Classificados		
			Fem.	Masc.	Total			Fem.	Masc.	Total
Pedagogia: Magistério	500	9	5	4	9	182	99	34	6	40
Letras: Língua e Literatura Portuguesa	249	6	5	1	6	106	58	27	13	40
Enfermagem e Obstetrícia	382	21	17	4	21	207	98	25	15	40
Administração Rural	90	2	1	1	2	40	19	4	15	19
TOTAL	1.221	38	28	10	38	535	274	90	49	139

Fonte: DOCV/CAT/PROGAE E CIPD/PROPLAN

GRAFICO N.º 04
N.º DE CANDIDATOS INSCRITOS, APROVADOS E CLASSIFICADOS NO VESTIBULAR - BACABAL
1996-97

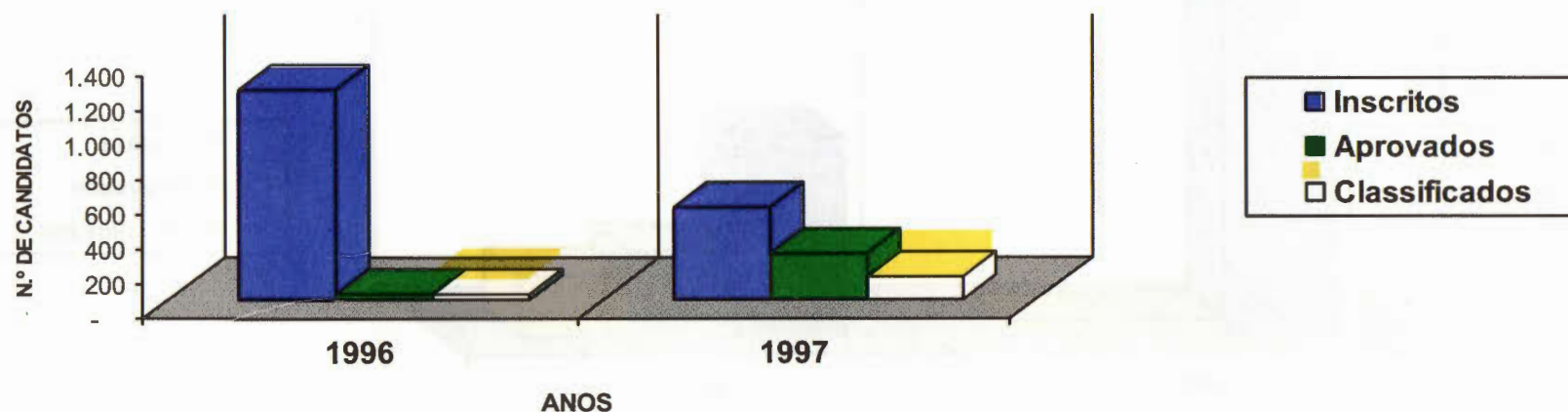


TABELA N.º 05

N.º de Candidatos Inscritos, Aprovados e Classificados no Vestibular por Cursos - BALSAS - 1996-97

CURSOS	1996					1997				
	Inscritos	Aprovados	Classificados			Inscritos	Aprovados	Classificados		
			Fem.	Masc.	Total			Fem.	Masc.	Total
Letras - Língua e Literatura Portuguesa	100	7	7	-	7	105	56	20	10	30
Ciência - Matemática	75	3	1	2	3	66	30	19	11	30
TOTAL	175	10	8	2	10	171	86	39	21	60

Fonte: DOCV/CAT/PROGAE E CIPD/PROPLAN

GRÁFICO N.º 05

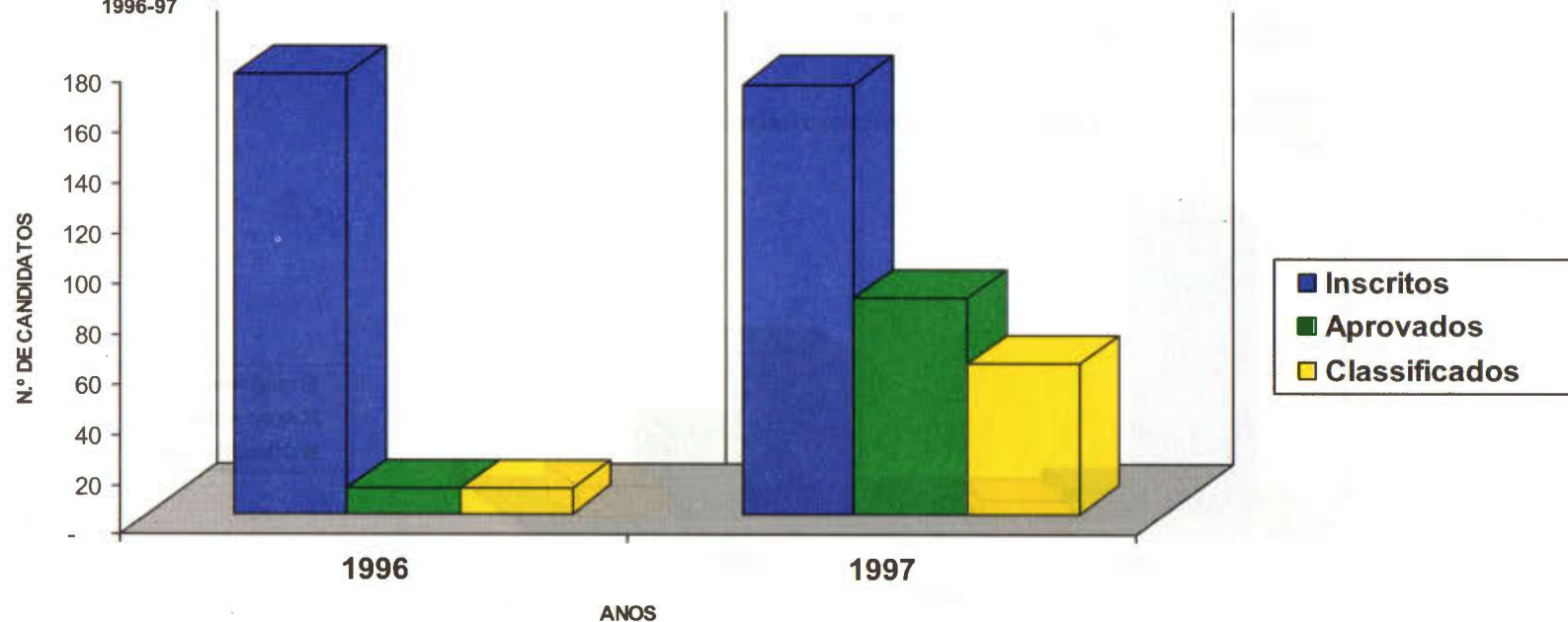
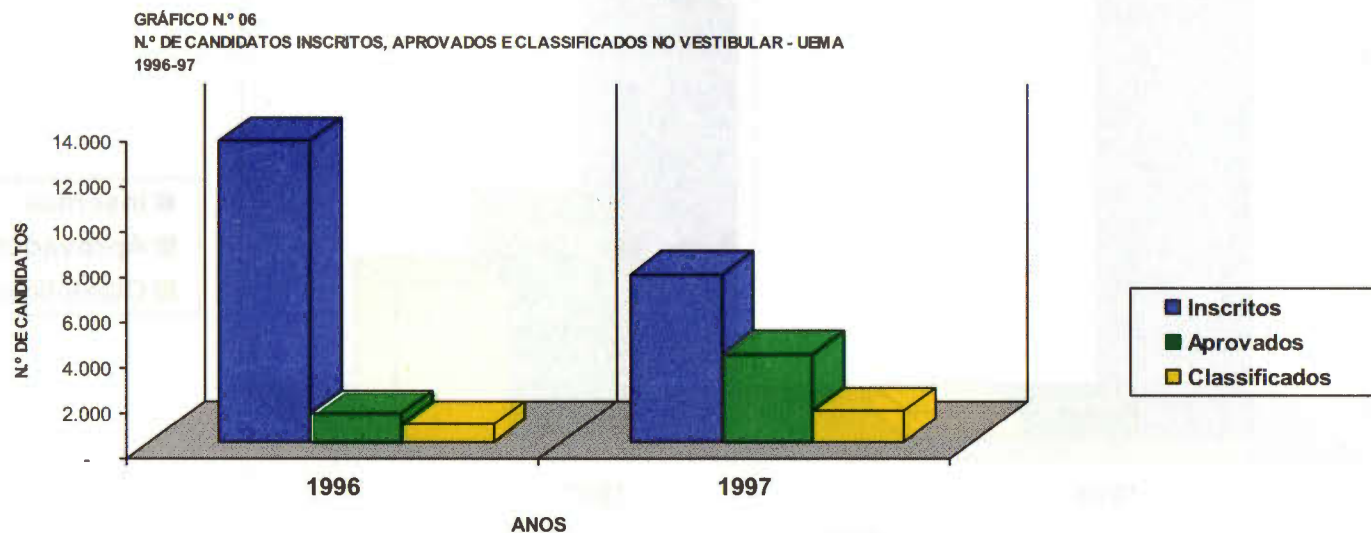
N.º DE CANDIDATOS INSCRITOS, APROVADOS E CLASSIFICADOS NO VESTIBULAR - BALSAS
1996-97

TABELA N.º 06

N.º de Candidatos Inscritos, Aprovados e Classificados no Vestibular por CAMPUS - UEMA - 1996-97

CAMPUS	1996					1997				
	Inscritos	Aprovados	Classificados			Inscritos	Aprovados	Classificados		
			Fem.	Masc.	Total			Fem.	Masc.	Total
SÃO LUÍS	9.239	1.098	246	366	612	5.105	2.840	241	415	656
CAXIAS	887	35	19	16	35	526	244	151	59	210
IMPERATRIZ	1.784	71	25	46	71	1.048	443	200	117	317
BACABAL	1.221	38	28	10	38	535	274	90	49	139
BALSAS	175	10	8	2	10	171	86	39	21	60
TOTAL	13.306	1.252	326	440	766	7.385	3.887	721	661	1.382

Fonte: DOCV/CAT/PROGAE E CIPD/PROPLAN



3

ENSINO

.....



ENSINO DE GRADUAÇÃO

TABELA N.º 07

N.º de Alunos Matriculados por Centros e Cursos, segundo os semestres/anos - SÃO LUÍS - 1994.1-97.2

CENTROS/CURSOS	1994.1	1994.2	1995.1	1995.2	1996.1	1996.2	1997.1	1997.2
1. Centro de Ciências Sociais Aplicadas (CCSA)	482	514	603	607	598	619	639	629
Administração (Vesp.)	291	297	310	296	266	261	264	244
Administração (Not.)	110	137	162	181	209	235	256	273
Formação de Oficiais (C.F.O.)	81	80	131	130	123	123	119	112
2. Centro de Ciências Tecnológicas (CCT)	941	943	934	901	871	868	883	911
Engenharia Civil	564	535	526	469	437	400	387	386
Engenharia Mecânica	293	300	308	303	282	298	300	297
Arquitetura e Urbanismo	84	108	100	129	152	170	196	228
3. Centro de Ciências Agrárias (CCA)	594	589	610	598	577	604	601	603
Agronomia	319	321	333	332	319	336	328	323
Medicina Veterinária	275	268	277	266	258	268	273	280
4. Centro de Educação, Ciências Exatas e Naturais (CECEN)	-	790	1.052	1.155	1.143	1.300	1.343	1.304
Pedagogia - Magistério	-	523	522	560	545	563	571	483
Letras - Português/Inglês	-	267	275	293	294	317	296	290
História	-	-	33	26	28	56	54	89
Geografia	-	-	29	25	24	57	85	84
Ciência - Matemática	-	-	193	207	208	219	212	228
Ciência - Biologia	-	-	-	20	20	42	44	58
Ciência - Química	-	-	-	17	17	32	49	45
Ciência - Física	-	-	-	7	7	14	32	27
TOTAL	2.017	2.836	3.199	3.261	3.189	3.391	3.466	3.447
ÍNDICES: BASE 1993.1=100,0	115,9	163,0	183,9	187,4	183,3	194,9	199,2	198,1

Fonte: CIPD/PROPLAN

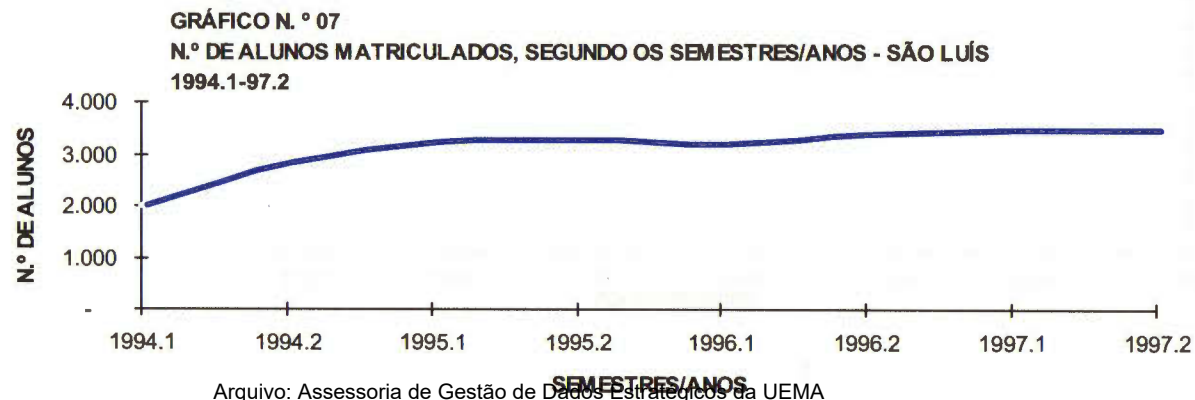


TABELA N.º 08

N.º de Alunos Matriculados por Cursos, segundo os semestres/anos - CAXIAS - 1994.1-97.2

CURSOS	1994.1	1994.2	1995.1	1995.2	1996.1	1996.2	1997.1	1997.2
Pedagogia - Magistério	147	148	151	148	135	133	155	142
História	115	124	131	132	117	121	112	134
Letras-Línguas e Literatura Portuguesa	195	201	209	144	159	147	146	146
Letras-Português/Inglês	-	-	-	-	-	10	19	21
Geografia	86	80	88	74	72	67	64	90
Ciência - Matemática	66	65	86	67	69	64	85	81
Ciência - Química	22	36	40	37	37	33	28	41
Ciência - Biologia	41	109	112	123	116	135	121	115
Ciência - Física	7	12	12	10	12	11	21	21
TOTAL	679	775	829	735	717	721	751	791
INDICES: BASE 1993.1=100,0	110,6	126,2	135,0	119,7	116,8	117,4	122,3	128,8

Fonte: CEG/PROGAE

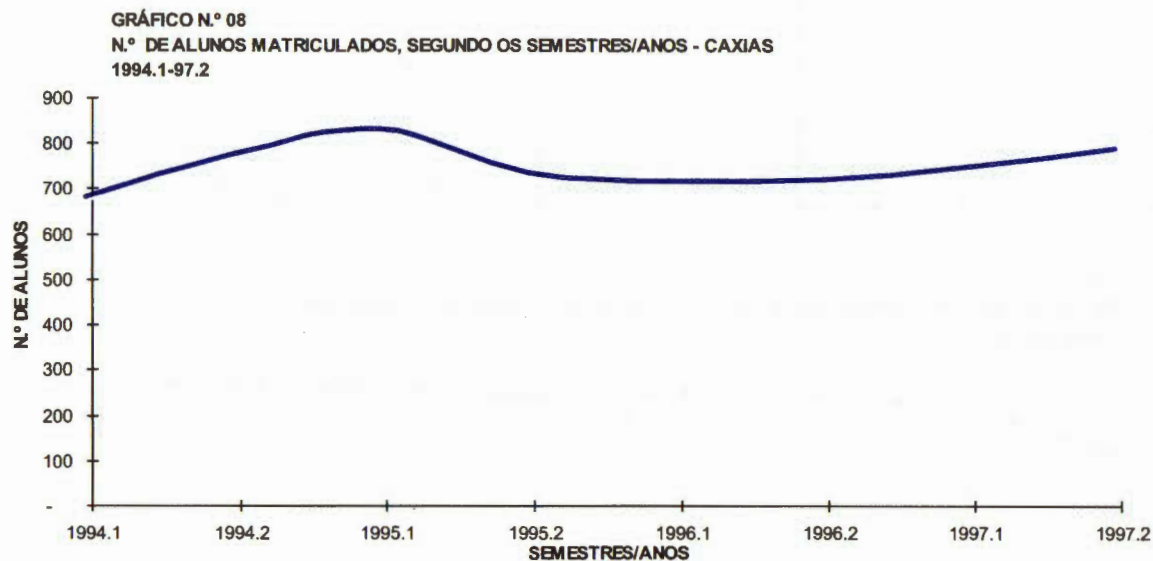


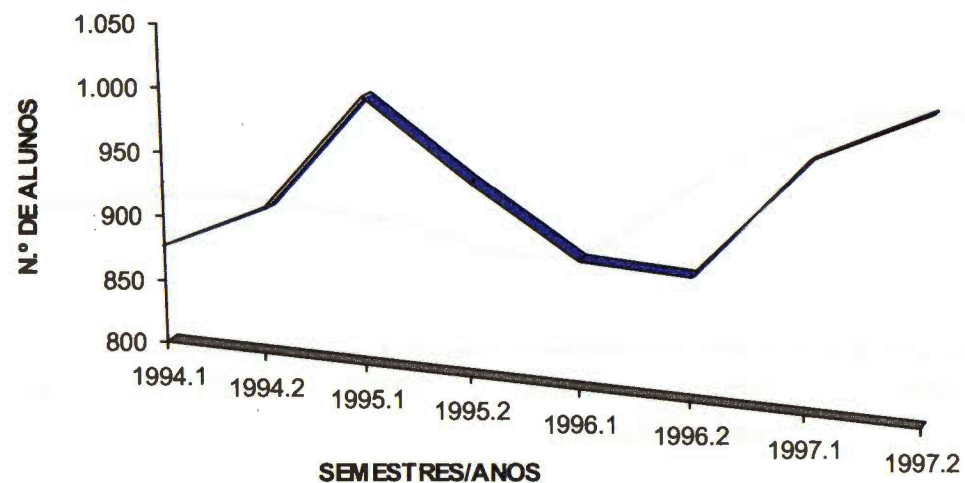
TABELA N.º 09

N.º de Alunos Matriculados por Cursos, segundo os semestres/anos - IMPERATRIZ - 1994.1-97.2

CURSOS	1994.1	1994.2	1995.1	1995.2	1996.1	1996.2	1997.1	1997.2
História	154	156	179	181	166	159	184	167
Geografia	95	90	99	91	85	85	62	100
Administração	86	110	131	147	141	162	196	192
Letras - Línguas e Literatura Portuguesa	208	208	202	196	196	188	222	194
Letras - Português/Inglês	75	78	93	82	74	69	63	96
Ciência - Matemática	105	100	114	88	82	88	99	105
Ciência - Química	42	42	46	42	40	34	44	47
Ciência - Biologia	111	129	142	121	113	108	115	123
TOTAL	876	913	1.006	948	897	893	985	1.024
INDICES: BASE 1993.1=100,0	132,5	138,1	152,2	143,4	135,7	135,1	149,0	154,9

Fonte: CEG/PROGAE

GRÁFICO N.º 09

N.º DE ALUNOS MATRICULADOS, SEGUNDO OS SEMESTRES/ANOS - IMPERATRIZ
1994.1-97.2

Arquivo: Assessoria de Gestão de Dados Estratégicos da UEMA

dados.uema.br

TABELA N.º 10

N.º de Alunos Matriculados por Cursos, segundo os semestres/anos - BACABAL - 1994.1-97.2

CURSOS	1994.1	1994.2	1995.1	1995.2	1996.1	1996.2	1997.1	1997.2
Pedagogia - Magistério	152	160	153	151	139	157	159	150
Letras	144	121	148	134	131	132	138	142
Enfermagem	109	118	115	146	121	126	128	135
Administração Rural	89	99	101	66	57	50	52	46
TOTAL	494	498	517	497	448	465	477	473
INDICES: BASE 1993.1=100,0	163,0	164,4	170,6	164,0	147,9	153,5	157,4	156,1

Fonte: CEG/PROGAE

GRÁFICO N.º 10

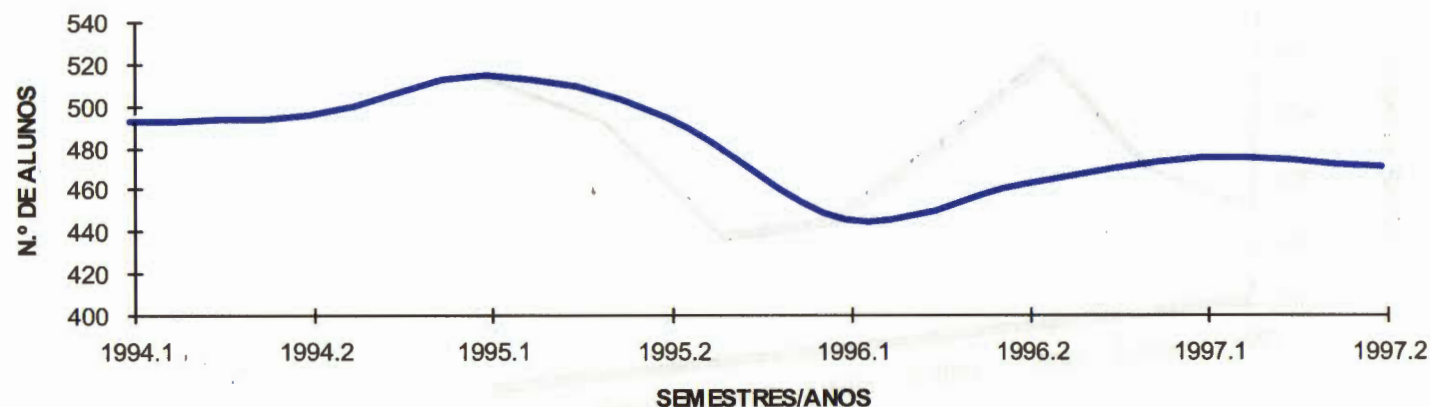
N.º DE ALUNOS MATRICULADOS, SEGUNDO OS SEMESTRES/ANOS - BACABAL
1994.1-97.2

TABELA N.º 11

N.º de Alunos Matriculados por CAMPUS, segundo os semestres/anos - UEMA - 1994.1-97.2

CAMPUS	1994.1	1994.2	1995.1	1995.2	1996.1	1996.2	1997.1	1997.2
SÃO LUÍS	2.017	2.836	3.199	3.261	3.189	3.391	3.466	3.447
CAXIAS	679	775	829	735	717	721	751	791
IMPERATRIZ	876	913	1.006	948	897	893	985	1.024
BACABAL	494	498	517	497	448	465	477	473
BALSAS	-	-	-	-	-	10	70	70
TOTAL	4.066	5.022	5.551	5.441	5.251	5.480	5.749	5.805
INDICES: BASE 1993.1 =100,0	122,5	151,4	167,3	164,0	158,3	165,2	173,3	175,0

Fonte: CEG/PROGAE

GRÁFICO N.º 11

GRÁFICO N.º 11

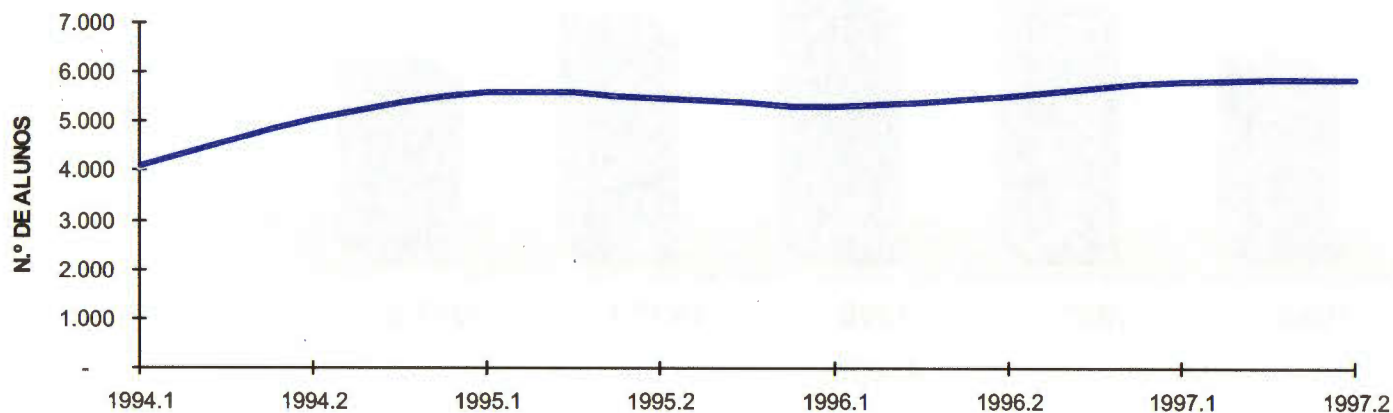
N.º DE ALUNOS MATRICULADOS, SEGUNDO OS SEMESTRES/ANOS - UEMA
1994.1-97.2

TABELA N.º 12

N.º de Alunos Matriculados nos Cursos de Licenciatura Plena (parcelado e intensivo) - PROCAD - SÃO LUÍS - 1994-97.2

CURSOS	1994	1995	1996	1997.1	1997.2
Pedagogia - Magistério	409	479	480	435	265
História	201	271	262	249	252
Letras - Língua e Literatura Portuguesa	274	344	318	303	163
Geografia	-	70	70	68	68
Ciência - Matemática	266	330	330	308	312
Ciência - Química	-	27	27	21	22
Ciência - Biologia	142	214	214	169	182
Ciência - Física	-	13	13	11	11
TOTAL	1.292	1.748	1.714	1.564	1.275
INDICES: BASE 1993=100,0	202,8	274,4	269,1	245,5	200,2

Fonte: Coordenação do PROCAD

GRÁFICO N.º 12

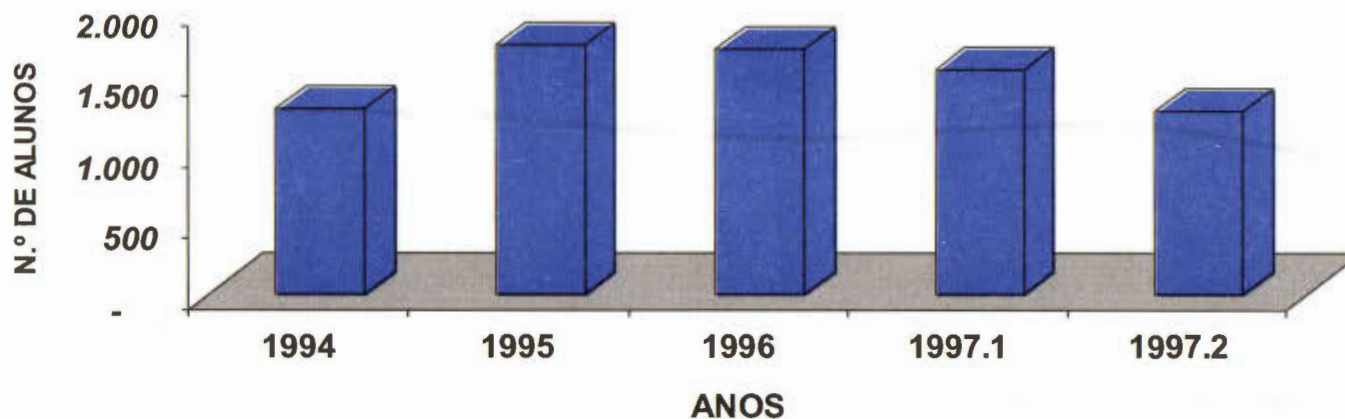
N.º DE ALUNOS DOS CURSOS DE LICENCIATURA PLENA MATRICULADOS NO PROCAD - SÃO LUÍS
1994-97.2

TABELA N.º 13

N.º de Alunos Matriculados nos Cursos de Licenciatura Plena (parcelado e intensivo) - PROCAD - CAXIAS - 1994-97.2

CURSOS	1994	1995*	1996*	1997.1*	1997.2*
Pedagogia - Magistério	38	96	93	129	136
História	40	40	39	38	38
Letras - Língua e Literatura Portuguesa	74	168	164	159	129
Geografia	40	39	39	39	39
Ciência - Matemática	51	80	83	78	80
Ciência - Química	48	45	46	48	47
Ciência - Biologia	56	55	56	60	58
Ciência - Física	18	18	11	-	-
TOTAL	365	541	531	551	527
INDICES: BASE 1993=100,0	162,9	241,5	237,1	246,0	235,3

Fonte: Coordenação do PROCAD

* De 1995 a 1997.2 estão incluídas as matrículas dos alunos do município de Presidente Dutra

GRAFICO N.º 13

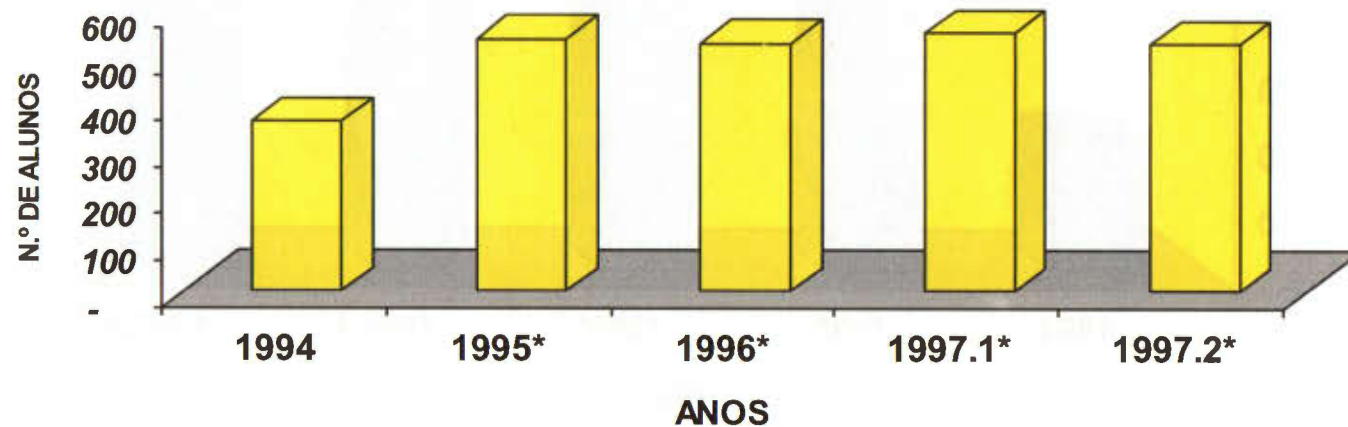
N.º DE ALUNOS DOS CURSOS DE LICENCIATURA PLENA MATRICULADOS NO PROCAD - CAXIAS
1994-97.2

TABELA N.º 14

N.º de Alunos Matriculados nos Cursos de Licenciatura Plena (parcelado e intensivo) - PROCAD - IMPERATRIZ - 1994-97.2

CURSOS	1994	1995*	1996*	1997.1*	1997.2*
Pedagogia - Magistério	-	59	58	57	57
História	-	63	60	60	60
Letras - Língua e Literatura Portuguesa	55	106	100	99	99
Geografia	-	55	52	52	52
Ciência - Matemática	50	74	73	69	69
Ciência - Química	8	9	9	9	9
Ciência - Biologia	71	56	57	57	57
Ciência - Física	17	13	3	1	-
TOTAL	201	435	412	404	403
INDICES: BASE 1993=100,0	193,3	418,3	396,2	388,5	387,5

Fonte: Coordenação do PROCAD

* De 1995 a 1997.2 estão incluídas as matrículas dos alunos do município de Açailândia

GRÁFICO N.º 14

N.º DE ALUNOS DOS CURSOS DE LICENCIATURA PLENA MATRICULADOS NO PROCAD - IMPERATRIZ 1994-97.2

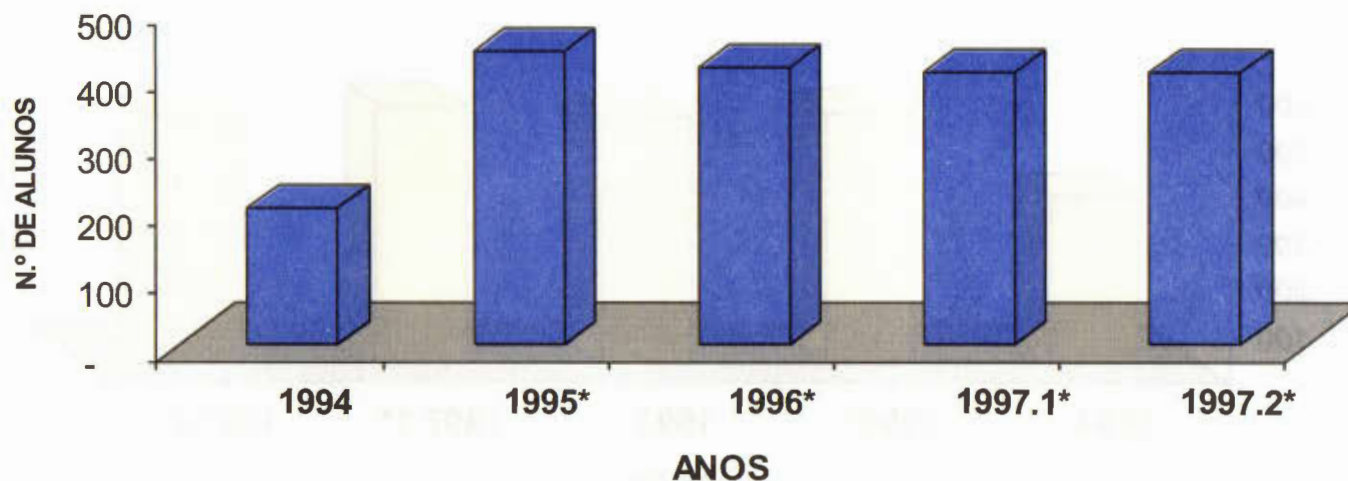


TABELA N.º 15

N.º de Alunos Matriculados nos Cursos de Licenciatura Plena (parcelado e intensivo) - PROCAD - BACABAL - 1994-97.2

CURSOS	1994	1995	1996	1997.1	1997.2
Pedagogia - Magistério	-	35	35	35	35
Letras - Língua e Literatura Portuguesa	70	105	104	104	110
Ciência - Matemática	58	88	86	84	84
Ciência - Química	20	37	36	36	35
Ciência - Biologia	59	89	88	87	86
Ciência - Física	19	18	17	17	13
TOTAL	226	372	366	363	363
INDICES: BASE 1993=100,0	221,6	364,7	358,8	355,9	355,9

Fonte: Coordenação do PROCAD

GRÁFICO N.º 15

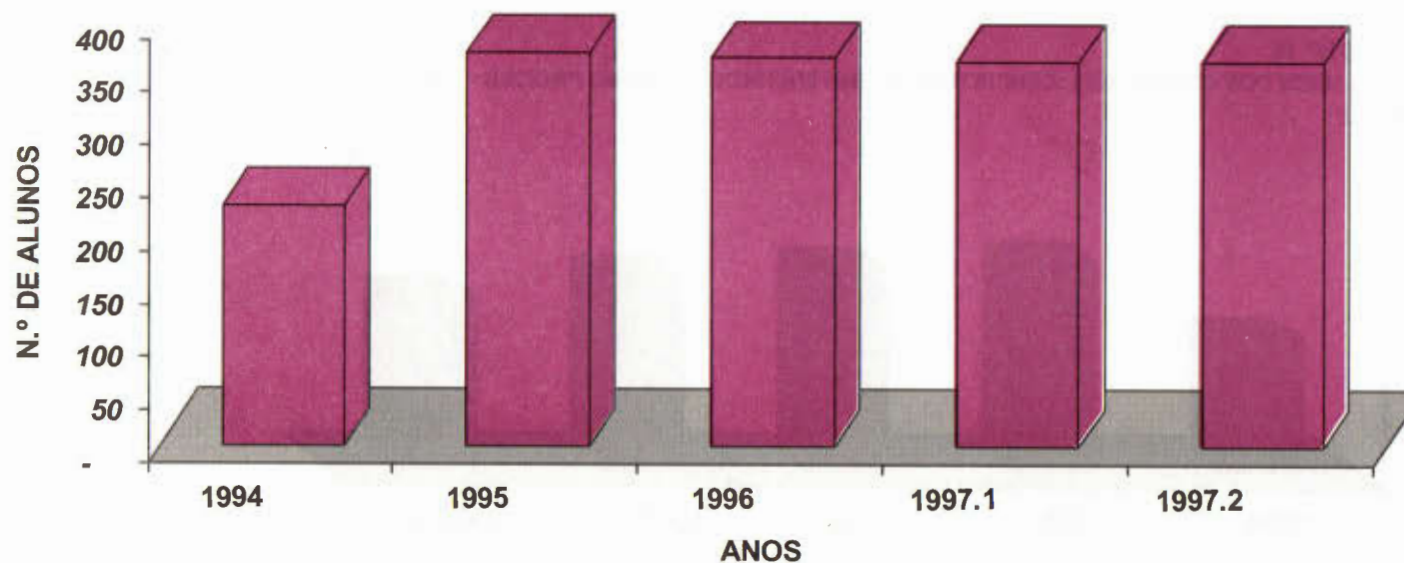
N.º DE ALUNOS DOS CURSOS DE LICENCIATURA PLENA MATRICULADOS NO PROCAD - BACABAL
1994-97.2

TABELA N.º 16

N.º de Alunos de Licenciatura Plena (parcelado e intensivo) Matriculados por CAMPUS - PROCAD - UEMA - 1994-97.2

CAMPUS	1994	1995	1996	1997.1	1997.2
SÃO LUÍS	1.292	1.748	1.714	1.564	1.275
CAXIAS	365	541	531	551	527
IMPERATRIZ	201	435	412	404	403
BACABAL	226	372	366	363	363
BALSAS	-	140	133	133	127
TOTAL	2.084	3.236	3.156	3.015	2.695
ÍNDICES: BASE 1993=100,0	195,3	303,3	295,8	282,6	252,6

Fonte: Coordenação do PROCAD

GRÁFICO N.º 16

N.º DE ALUNOS DOS CURSOS DE LICENCIATURA PLENA MATRICULADOS NO PROCAD - UEMA
1994-97.2

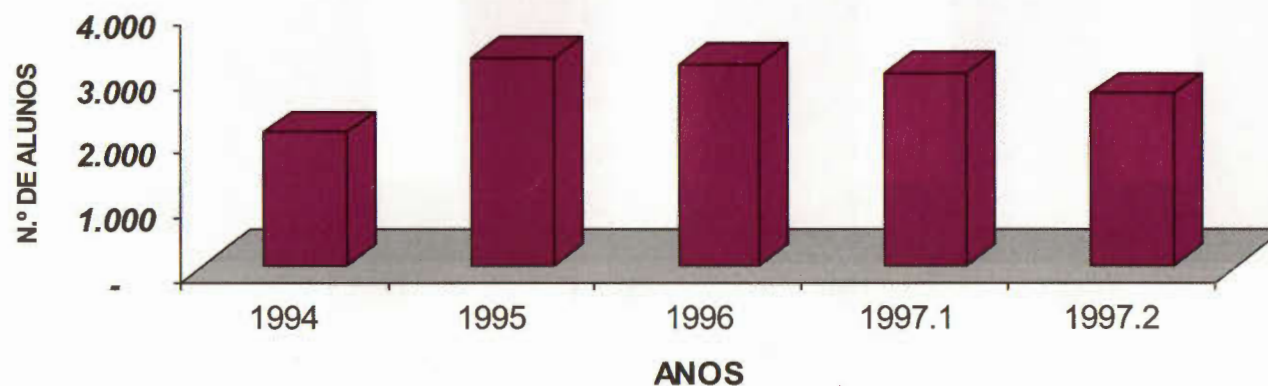


TABELA N.º 17

N.º de Alunos Diplomados por Centros e Cursos - SÃO LUÍS - 1994-97.2

CENTROS/CURSOS	1994	1995	1996.1	1996.2	1997.1	1997.2
1. Centro de Ciências Sociais Aplicadas (CCSA)	30	71	17	76	41	75
Administração (Vesp.)	30	42	17	31	29	19
Administração (Not.)	-	-	-	2	12	11
Formação de Oficiais (C.F.O.)	-	29	-	43	-	45
2. Centro de Ciências Tecnológicas (CCT)	58	107	34	40	30	48
Engenharia Civil	48	79	25	28	17	29
Engenharia Mecânica	10	28	9	12	13	12
Arquitetura e Urbanismo	-	-	-	-	-	7
3. Centro de Ciências Agrárias (CCA)	36	48	24	34	31	27
Agronomia	17	25	9	25	20	19
Medicina Veterinária	19	23	15	9	11	8
4. Centro de Educação, Ciências Exatas e Naturais (CECEN)	-	-	-	20	230	153
Pedagogia - Regular	-	-	-	-	52	40
Pedagogia - PROCAD	-	-	-	-	71	81
Letras - Regular	-	-	-	20	28	24
Letras - PROCAD	-	-	-	-	79	8
TOTAL	124	226	75	170	332	303
INDICES: BASE 1993=100,0	82,7	150,7	50,0	113,3	221,3	202,0

Fonte: Secretaria de Órgãos Colegiados/REITORIA

GRÁFICO N.º 17
N.º DE ALUNOS DIPLOMADOS - SÃO LUÍS
1994-97.2

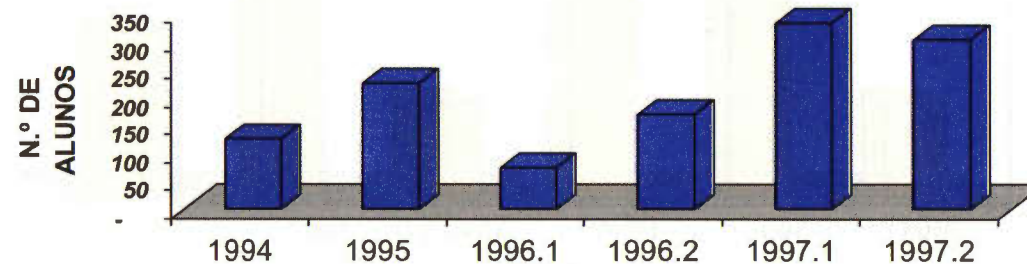


TABELA N.º 18

N.º de Alunos Diplomados por Cursos - CAXIAS - 1994-97.2

CURSOS	1994	1995	1996.1	1996.2	1997.1	1997.2
Pedagogia	5	11	9	1	11	5
História	-	8	1	3	2	-
Letras - Línguas e Literatura Portuguesa	2	5	26	7	12	4
Letras - Licenciatura Curta	-	-	-	-	1	-
Geografia	3	5	2	-	-	1
Estudos Sociais - Licenciatura de 1.º Grau	-	1	-	-	-	-
Ciências - Licenciatura Curta	1	-	-	-	-	-
Ciência - Matemática	-	7	-	1	-	2
Ciência - Química	-	2	-	-	-	6
Ciência - Biologia	1	-	-	-	-	3
Ciência - Física	-	1	-	-	-	-
TOTAL	12	40	38	12	26	21
INDICES: BASE 1993=100,0	54,5	181,8	172,7	54,5	118,2	95,5

Fonte: CIPD/PROPLAN

GRÁFICO N.º 18
N.º DE ALUNOS DIPLOMADOS - CAXIAS
1994-97.2

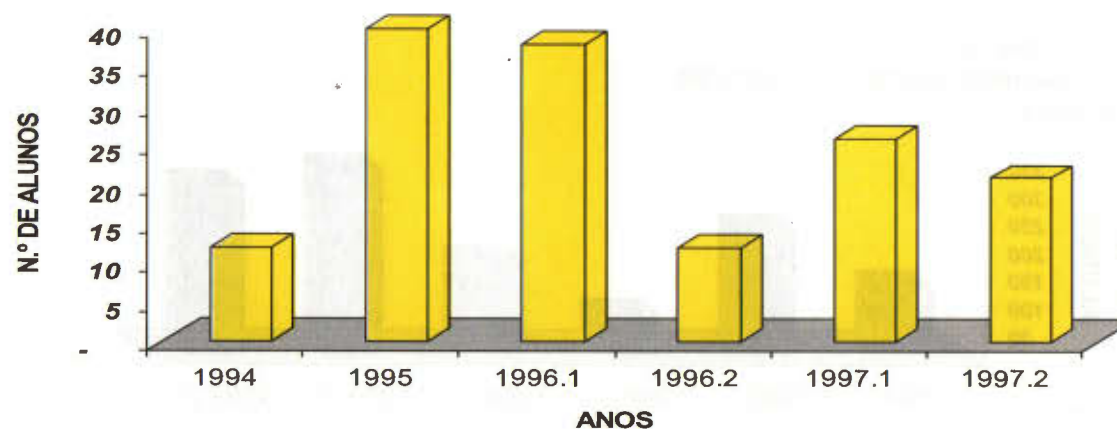


TABELA N.º 19**N.º de Alunos Diplomados por Cursos - IMPERATRIZ - 1994-97.2**

CURSOS	1994	1995	1996	1997.1	1997.2
História	17	7	7	4	2
Geografia	1	3	5	2	1
Administração	-	-	-	2	10
Letras - Línguas e Literatura Portuguesa	3	2	-	-	2
Letras - Português/Inglês	1	-	3	5	14
Ciência - Matemática	-	-	1	2	16
Ciência - Química	1	2	2	-	6
Ciência - Biologia	-	3	1	1	21
TOTAL	23	17	19	16	72
INDICES: BASE 1993=100,0	192	142	158	133	600

Fonte: CIPD/PROPLAN

GRÁFICO N.º 19
N.º DE ALUNOS DIPLOMADOS - IMPERATRIZ
1994-97.2

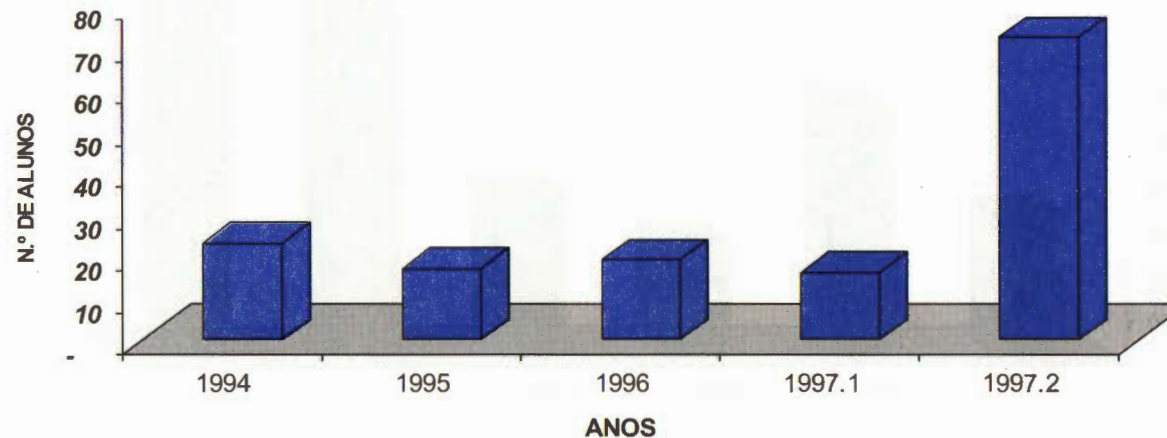


TABELA N.º 20

N.º de Alunos Diplomados por CAMPUS - UEMA - 1994-97.2

CAMPUS	1994	1995	1996.1	1996.2	1997.1	1997.2
SÃO LUÍS	124	226	75	170	332	303
CAXIAS	12	40	38	12	26	21
IMPERATRIZ	23	17	19	-	16	72
BACABAL	-	-	-	-	23	-
TOTAL	159	283	132	182	397	396
INDICES: BASE 1993=100,0	86	154	72	99	216	215

Fonte: CIPD/PROPLAN

GRÁFICO N.º 20
N.º DE ALUNOS DIPLOMADOS - UEMA
1994-97.2

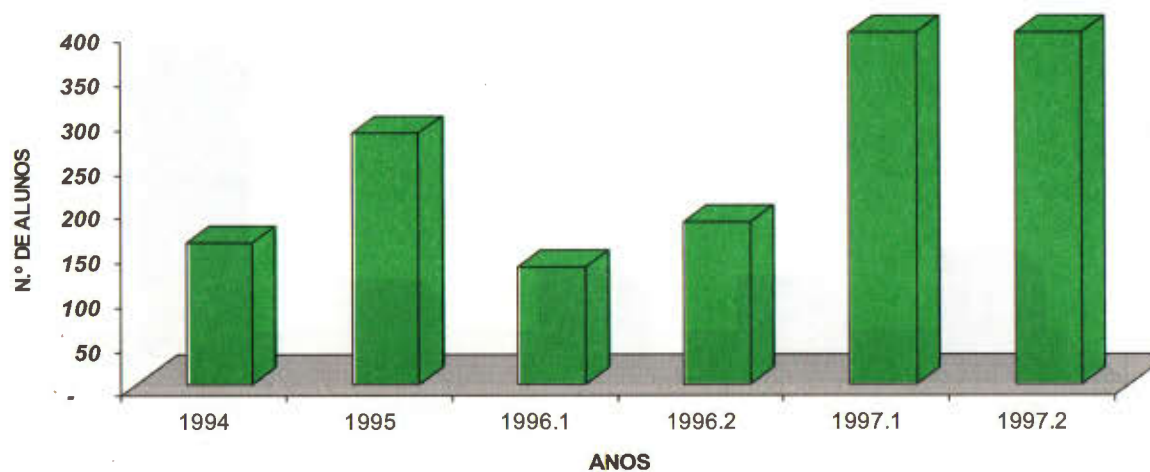


TABELA N.º 21

N.º de Trancamentos de Matrículas, Cancelamentos de Disciplinas e Transferências por Centros/Cursos - SÃO LUÍS - 1994-97.2

CENTROS/CURSOS	Trancamentos						Cancelamentos						Transferências					
	1994	1995	1996.1	1996.2	1997.1	1997.2	1994	1995	1996.1	1996.2	1997.1	1997.2	1994	1995	1996.1	1996.2	1997.1	1997.2
1. Centro de Ciências Sociais Aplicadas (CCSA)	5	22	24	29	29	25	14	37	27	101	143	144	13	4	18	-	-	-
Administração (Vesp.)	5	22	24	13	12	8	14	35	26	61	72	64	13	4	18	-	-	-
Administração (Not.)	-	-	-	16	17	17	-	-	-	40	71	80	-	-	-	-	-	-
Formação de Oficiais (C.F.O.)	-	-	-	-	-	-	-	2	1	-	-	-	-	-	-	-	-	-
2. Centro de Ciências Tecnológicas (CCT)	10	16	18	24	24	26	29	38	15	217	197	222	8	6	6	-	-	-
Engenharia Civil	10	16	18	13	4	8	29	38	15	136	121	96	8	-	2	-	-	-
Engenharia Mecânica	-	-	-	6	11	10	-	-	-	70	71	84	-	-	-	-	-	-
Arquitetura e Urbanismo	-	-	-	5	9	8	-	-	-	11	5	42	-	6	4	-	-	-
3. Centro de Ciências Agrárias (CCA)	38	42	20	23	20	19	47	71	38	146	118	102	3	-	2	-	-	-
Agronomia	19	17	3	13	12	8	30	54	24	80	74	48	3	-	2	-	-	-
Medicina Veterinária	19	25	17	10	8	11	17	17	14	66	44	54	-	-	-	-	-	-
4. Centro de Educação, Ciências Exatas e Naturais (CECEN)	22	29	40	33	64	28	10	47	74	66	113	66	8	4	7	8	3	4
4.1 Curso Regular	17	25	21	19	37	11	10	27	31	38	62	39	7	-	7	3	3	3
Pedagogia	5	9	20	9	12	3	10	8	29	14	32	26	7	-	7	3	3	3
Letras	2	14	1	3	14	-	-	19	2	7	-	-	-	-	-	-	-	-
História	-	1	-	-	-	1	-	-	-	2	2	-	-	-	-	-	-	-
Geografia	-	1	-	-	3	6	-	-	-	3	10	8	-	-	-	-	-	-
Ciência - Matemática	-	-	-	1	6	-	-	-	-	6	11	3	-	-	-	-	-	-
Ciência - Química	-	-	-	3	-	-	-	-	-	4	1	-	-	-	-	-	-	-
Ciência - Biologia	-	-	-	1	1	-	-	-	-	1	3	1	-	-	-	-	-	-
Ciência - Física	-	-	-	2	1	1	-	-	-	1	3	1	-	-	-	-	-	-
4.2 Curso Parcelado	5	4	19	14	27	18	-	20	43	28	51	27	1	4	-	5	-	1
Pedagogia	-	-	-	-	4	3	-	-	-	5	10	3	-	-	-	-	-	-
Letras	5	4	19	-	-	-	-	20	43	-	-	-	1	3	-	5	-	-
História	-	-	-	-	-	-	-	-	-	-	-	-	-	1	-	-	-	1
Geografia	-	-	-	-	-	3	-	-	-	-	1	5	-	-	-	-	-	-
Ciência - Matemática	-	-	-	5	17	11	-	-	-	10	21	13	-	-	-	-	-	-
Ciência - Química	-	-	-	6	5	-	-	-	-	3	12	2	-	-	-	-	-	-
Ciência - Biologia	-	-	-	1	-	-	-	-	-	5	3	1	-	-	-	-	-	-
Ciência - Física	-	-	-	2	1	1	-	-	-	5	4	3	-	-	-	-	-	-
TOTAL	75	109	102	109	137	99	100	193	154	530	571	534	32	14	33	8	3	4
ÍNDICES: BASE 1993 = 100,0	625,0	908,3	850,0	908,3	1.141,7	825,0	250,0	482,5	385,0	1.325,0	1.427,5	1.335,0	128,0	56,0	132,0	32,0	12,0	16,0

Fonte: CEG/CECEN/UEMA

GRÁFICO N.º 21

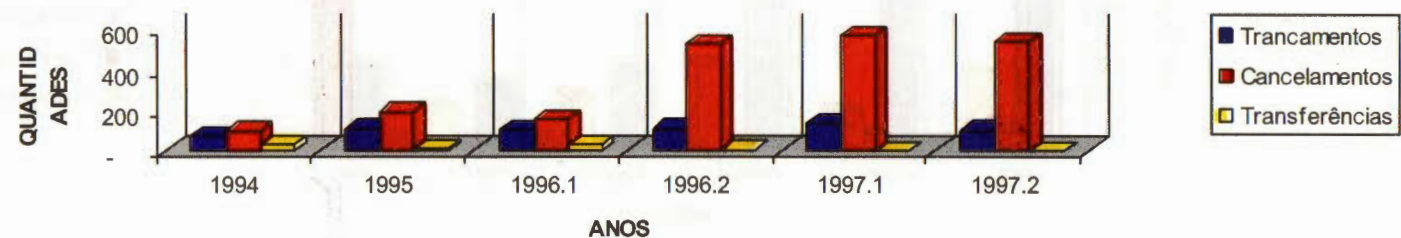
N.º DE TRANCAMENTOS DE MATRÍCULAS, CANCELAMENTOS DE DISCIPLINAS E TRANSFERÊNCIAS - SÃO LUÍS
1994-97.2

TABELA N.º 22

N.º de Trancamentos de Matrículas, Cancelamentos de Disciplinas e Transferências por Cursos - CAXIAS - 1994-97.2

CURSOS	Trancamentos						Cancelamentos						Transferências					
	1994	1995	1996.1	1996.2	1997.1	1997.2	1994	1995	1996.1	1996.2	1997.1	1997.2	1994	1995	1996.1	1996.2	1997.1	1997.2
Pedagogia	8	1	14	5	4	2	-	-	-	-	-	12	4	2	6	3	4	-
Letras	18	15	28	15	3	7	1	1	-	-	-	12	6	5	7	3	4	-
Geografia	12	10	3	2	1	1	-	1	-	-	-	5	4	1	5	3	-	-
História	17	17	17	6	3	2	1	2	1	-	-	14	6	2	8	6	3	-
Ciência - Matemática	15	5	9	-	6	6	1	-	-	-	-	15	2	2	-	-	-	-
Ciência - Química	3	4	1	-	2	3	1	-	-	-	-	7	3	-	-	-	-	-
Ciência - Biologia	14	10	5	-	2	7	1	-	-	-	-	20	1	-	2	2	2	-
Ciência - Física	-	-	1	-	-	-	-	-	-	-	-	4	-	-	-	-	-	-
TOTAL	87	62	78	28	21	28	5	4	1	-	-	89	26	12	28	17	13	-
ÍNDICES: BASE 1993 = 100	223,1	159,0	200,0	71,8	53,8	71,8	38,5	30,8	7,7	-	-	684,6	152,9	70,6	164,7	100,0	76,5	-

Fonte: SE/CESC

GRÁFICO N.º 22

N.º DE TRANCAMENTOS DE MATRÍCULAS, CANCELAMENTOS DE DISCIPLINAS E TRANSFERÊNCIAS - CAXIAS 1994-97.2

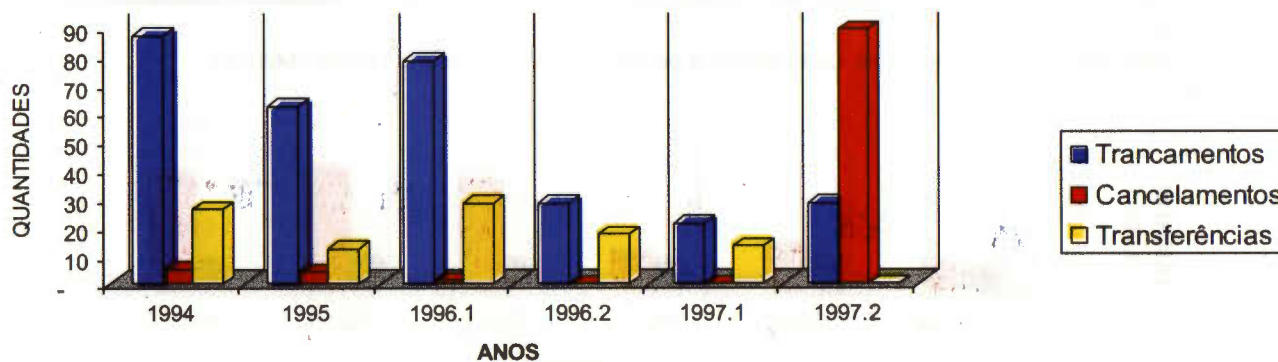


TABELA N.º 23

N.º de Trancamentos de Matrículas, Cancelamentos de Disciplinas e Transferências por Cursos - IMPERATRIZ - 1994-97.2

CURSOS	Trancamentos						Cancelamentos						Transferências					
	1994	1995	1996.1	1996.2	1997.1	1997.2	1994	1995	1996.1	1996.2	1997.1	1997.2	1994	1995	1996.1	1996.2	1997.1	1997.2
Administração	2	7	9	10	6	5	3	3	-	1	2	3	-	-	-	2	8	4
Geografia	10	6	3	5	6	3	4	2	2	-	1	2	-	-	1	1	-	-
História	12	21	4	3	4	6	2	4	-	1	2	4	-	2	2	2	3	1
Letras-Ingês	13	13	4	4	5	4	3	5	-	1	2	2	-	-	-	-	2	1
Letras-Português	25	21	9	6	8	12	2	2	-	1	2	5	-	-	-	-	4	2
Ciência - Matemática	25	8	2	5	7	6	7	5	1	-	2	2	-	-	-	1	1	1
Ciência - Química	5	5	3	1	1	-	2	3	-	-	1	2	1	2	1	-	-	1
Ciência - Biologia	19	27	14	4	11	6	2	3	-	-	1	5	-	2	-	1	2	1
TOTAL	111	108	48	38	48	42	25	27	3	4	13	25	1	6	4	7	20	11
ÍNDICES: BASE 1993 = 100	126,1	122,7	54,5	43,2	54,5	47,7	113,6	122,7	13,6	18,2	59,1	113,6	7,7	46,2	30,8	53,8	153,8	84,6

Fonte: DCRA/UEEI

GRÁFICO N.º 23

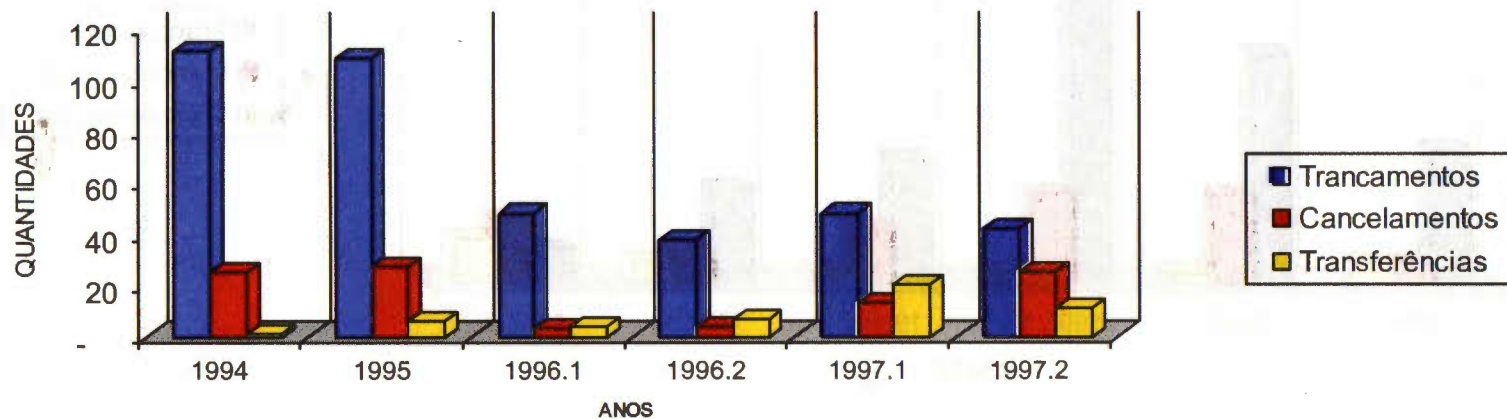
N.º DE TRANCAMENTOS DE MATRÍCULAS, CANCELAMENTOS DE DISCIPLINAS E TRANSFERÊNCIAS - IMPERATRIZ
1994-97.2

TABELA N.º 24

N.º de Trancamentos de Matrículas, Cancelamentos de Disciplinas e Transferências por Cursos - BACABAL - 1994-97.2

CURSOS	Trancamentos						Cancelamentos						Transferências					
	1994	1995	1996.1	1996.2	1997.1	1997.2	1994	1995	1996.1	1996.2	1997.1	1997.2	1994	1995	1996.1	1996.2	1997.1	1997.2
Administração Rural	6	5	53	10	5	4	-	-	-	-	-	-	-	-	-	-	-	-
Enfermagem e Obstet	8	19	7	5	5	-	4	15	15	9	3	-	-	2	-	-	2	1
Letras	5	14	9	5	7	2	-	1	1	-	1	10	4	-	-	-	-	5
Pedagogia	5	3	6	2	-	-	-	-	-	1	2	1	-	-	2	2	2	2
TOTAL	24	41	75	22	17	6	4	16	16	10	6	11	4	2	2	2	4	8

Fonte: DRCA/UESB

GRÁFICO N.º 24

N.º DE TRANCAMENTOS DE MATRÍCULAS, CANCELAMENTOS DE DISCIPLINAS E TRANSFERÊNCIAS - BACABAL 1994-97.2

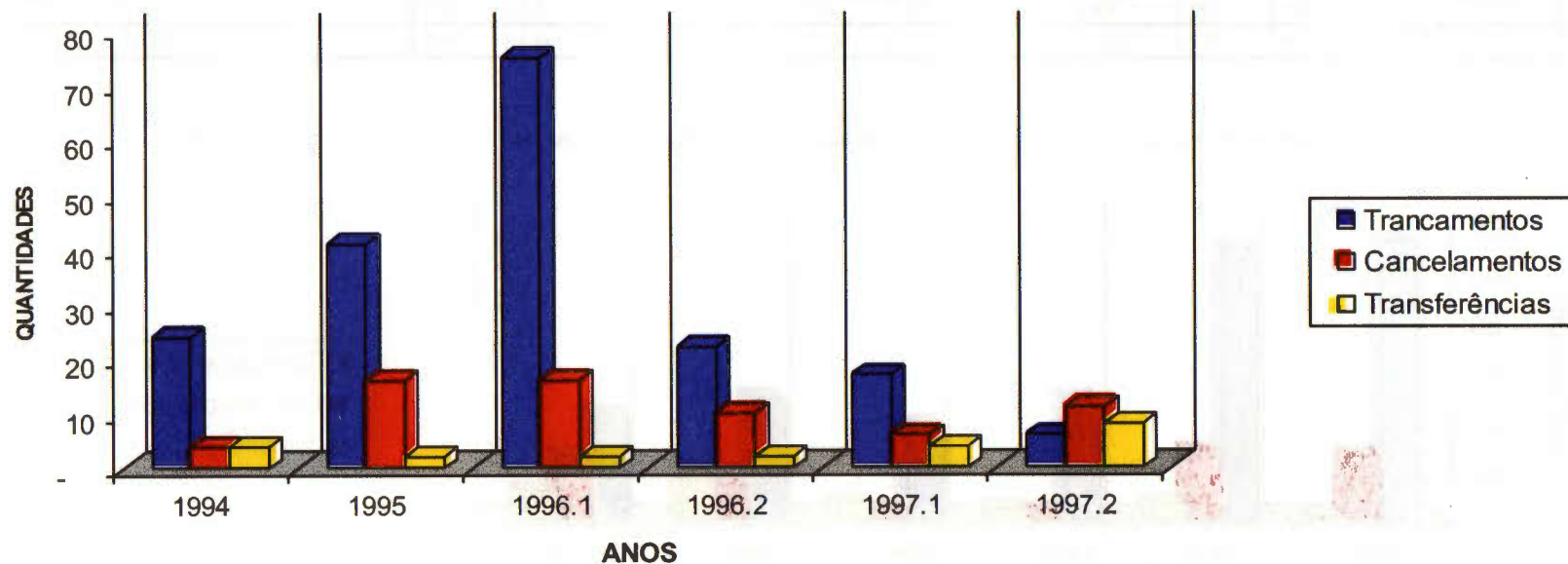


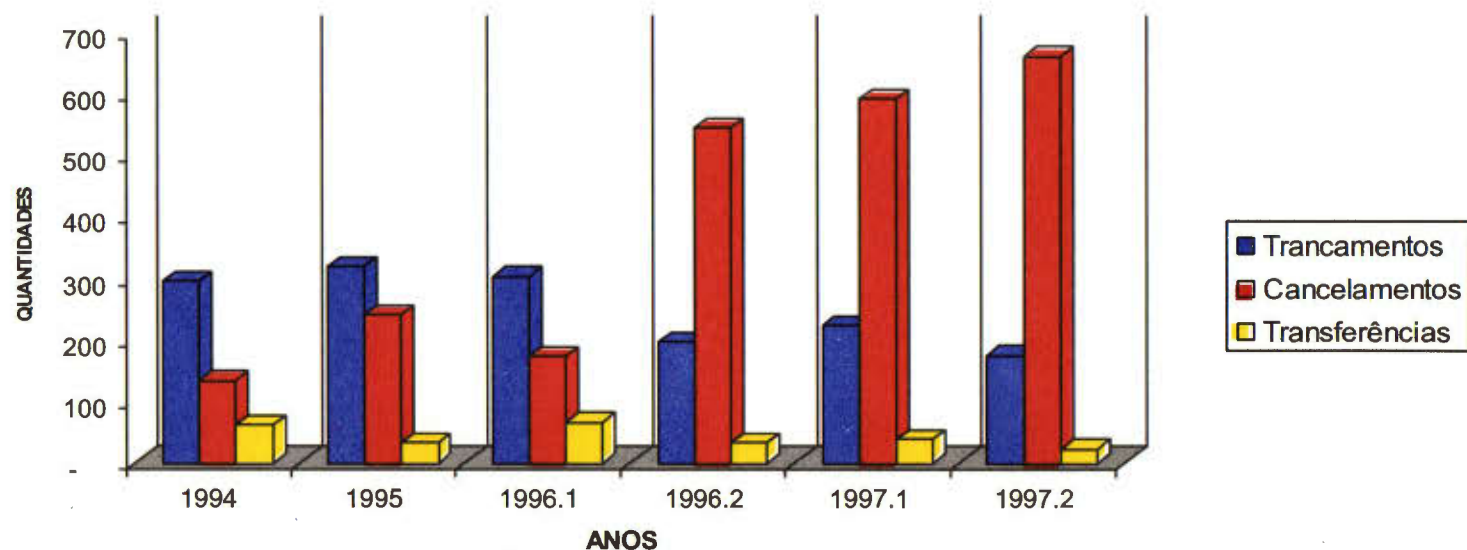
TABELA N.º 25

N.º de Trancamentos de Matrículas, Cancelamentos de Disciplinas e Transferências por CAMPUS - UEMA -1994-97.2

CAMPUS	Trancamentos						Cancelamentos						Transferências					
	1994	1995	1996.1	1996.2	1997.1	1997.2	1994	1995	1996.1	1996.2	1997.1	1997.2	1994	1995	1996.1	1996.2	1997.1	1997.2
SÃO LUÍS	75	109	102	109	137	99	100	193	154	530	571	534	32	14	33	8	3	4
CAXIAS	87	62	78	28	21	28	5	4	1	-	-	89	26	12	28	17	13	-
IMPERATRIZ	111	108	48	38	48	42	25	27	3	4	13	25	1	6	4	7	20	11
BACABAL	24	41	75	22	17	6	4	16	16	10	6	11	4	2	2	2	4	8
TOTAL	297	320	303	197	223	175	134	240	174	544	590	659	63	34	67	34	40	23
ÍNDICES: BASE 1993 = 100	204,8	220,7	209,0	135,9	153,8	120,7	53,6	96,0	69,6	217,6	236,0	263,6	114,5	61,8	121,8	61,8	72,7	41,8

Fonte: UEMA

GRÁFICO N.º 25

N.º DE TRANCAMENTOS DE MATRÍCULAS, CANCELAMENTOS DE DISCIPLINAS E TRANSFERÊNCIAS - UEMA
1994-97.2

32

**ENSINO DE
PÓS-GRADUAÇÃO**

TABELA N.º 26

N.º de Alunos Matriculados no Curso de Especialização por Centros e Cursos - 1994-97

CENTROS/CURSOS	1994	1995	1996	1997
1. Centro de Ciências Sociais Aplicadas (CCSA)	26	-	31	71
Administração Municipal	26	-	-	-
Administração Pública	-	-	31	31
Qualidade e Produtividade	-	-	-	40
2. Centro de Ciências Tecnológicas (CCT)	-	26	-	-
Engenharia de Qualidade	-	26	-	-
3. Centro de Ciências Agrárias (CCA)	-	10	-	34
Inspeção Sanitária e Industrial de Alimentos de Origem Animal	-	-	-	15
Gestão Ambiental e Manejo de Recursos Naturais	-	-	-	19
Avaliação e Manejo de Solos Tropicais	-	10	-	-
4. Centro de Educação, Ciências Exatas e Naturais (CECEN)	-	30	60	36
Ensino de Ciências	-	-	-	36
CEMEG	-	30	60	-
5. Centro de Estudos Superiores de Imperatriz	-	33	33	33
CEMEG	-	33	33	33
TOTAL	26	99	124	174
INDICES: BASE 1993 = 100,0	163	619	775	1.088

Fonte: Divisão de Cursos de Pós-Graduação/CPG/PPGE

GRÁFICO N.º 26
N.º DE ALUNOS MATRICULADOS NOS CURSOS DE ESPECIALIZAÇÃO - UEMA
1994-97

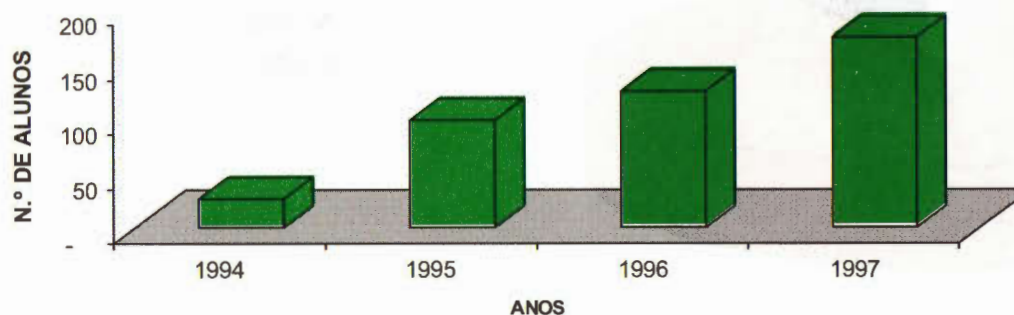


TABELA N.º 27

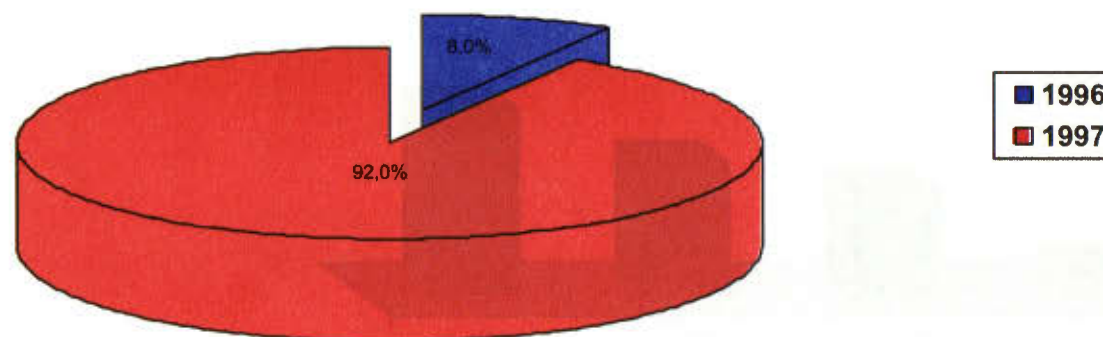
N.º de Alunos Matriculados no Curso de Mestrado por Centros e Cursos - SÃO LUÍS - 1996-97

CENTROS/CURSOS	1996	1997
1. Centro de Ciências Agrárias (CCA)	15	14
Agroecologia	15	14
4. Centro de Educação, Ciências Exatas e Naturais (CECEN)	-	150
Letras	-	30
Educação	-	120
TOTAL	15	164

Fonte: Divisão de Cursos de Pós-Graduação/CPG/PPGE

GRÁFICO N.º 27

PORCENTAGENS DO N.º DE ALUNOS MATRICULADOS NOS CURSOS DE MESTRADOS - SÃO LUÍS 1996-97



4

PESQUISA

.....

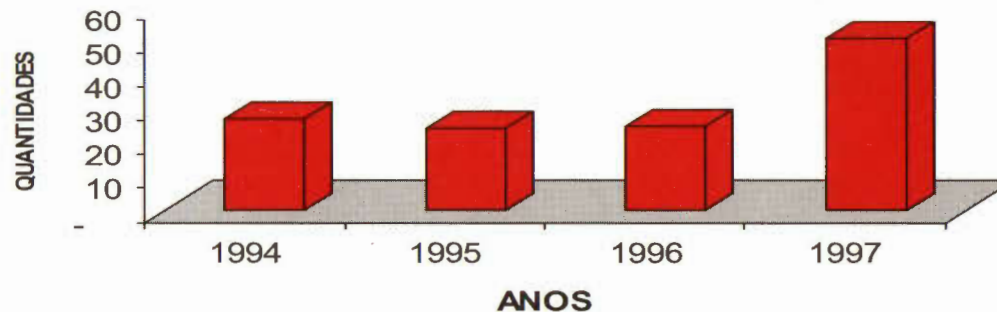
TABELA N.º 28

N.º de Projetos de Pesquisa por Centros e Cursos, Aprovados pelo CNPq - SÃO LUÍS - 1994-97

CENTROS/CURSOS	1994	1995	1996	1997
1. Centro de Ciências Sociais Aplicadas (CCSA)	1	1	2	3
Administração	1	1	2	3
2. Centro de Ciências Tecnológicas (CCT)	8	6	6	12
Engenharia Civil	6	3	2	3
Engenharia Mecânica	1	1	1	3
Arquitetura e Urbanismo	1	2	3	6
3. Centro de Ciências Agrárias (CCA)	18	13	13	29
Agronomia	7	13	10	19
Medicina Veterinária	11	-	3	10
4. Centro de Educação, Ciências Exatas e Naturais (CECEN)	-	4	4	7
Pedagogia	-	1	-	-
Letras - Português/Inglês	-	-	1	1
História	-	1	1	3
Geografia	-	1	-	-
Ciência - Matemática	-	-	-	-
Ciência - Biologia	-	-	2	3
Ciência - Química	-	1	-	-
Ciência - Física	-	-	-	-
TOTAL	27	24	25	51
INDICES: BASE 1991 = 100,0	386	343	357	729

Fonte: CP/PPGE

GRÁFICO N.º 28
N.º DE PROJETOS DE PESQUISA APROVADOS PELO CNPq - SÃO LUÍS
1994-97



A stylized white logo resembling the number 5, set against a black rectangular background.

EXTENSÃO

TABELA N.º 29

N.º de Projetos de Extensão por Centros, Departamentos e Laboratórios - SÃO LUÍS - 1994-97

CENTROS/DEPT ^{OS} /LABORATÓRIOS	1994	1995	1996	1997
1. Centro de Ciências Sociais Aplicadas (CCSA)	-	-	-	1
1.1 - Dptº de Administração	-	-	-	1
2. Centro de Ciências Tecnológicas (CCT)	-	-	3	3
2.1 - Dptº de Matemática e Informática	-	-	1	1
2.2 - Laboratório de Informática	-	-	2	2
3. Centro de Ciências Agrárias (CCA)	5	9	9	5
3.1 - Deptº de Fitotecnia e Fitossanidade	3	4	3	3
3.2 - Deptº de Engenharia Agrícola	-	-	2	-
3.3 - Deptº de Economia Rural	2	2	2	2
3.4 - Deptº de Zootecnia	-	1	-	-
3.5 - Deptº de Clínica Veterinária	-	2	2	-
4. Centro de Educação, Ciências Exatas e Naturais (CECEN)	1	3	5	1
4.1 - Deptº de Letras	1	1	3	1
4.2 - Deptº de Educação Física	-	1	1	-
4.3 - Deptº de Química e Biologia	-	1	1	-
TOTAL	6	12	17	10

Fonte: CP/PPGE

GRÁFICO N.º 29
N.º DE PROJETOS DE EXTENSÃO - SÃO LUÍS
1994-97

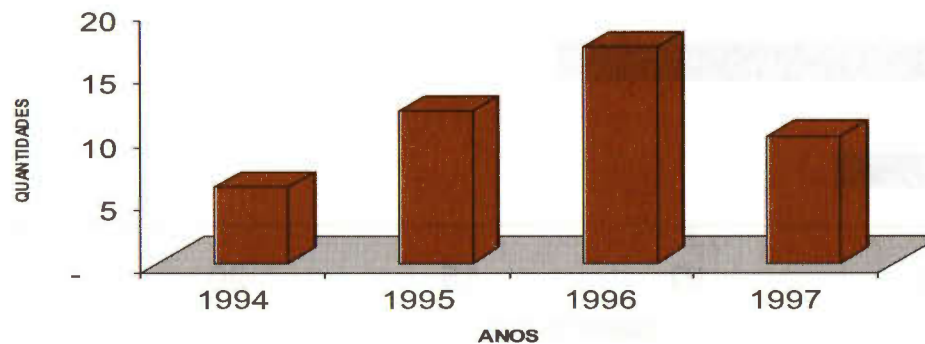


TABELA N.º 30

N.º de Projetos de Extensão por CAMPUS - UEMA - 1994-97

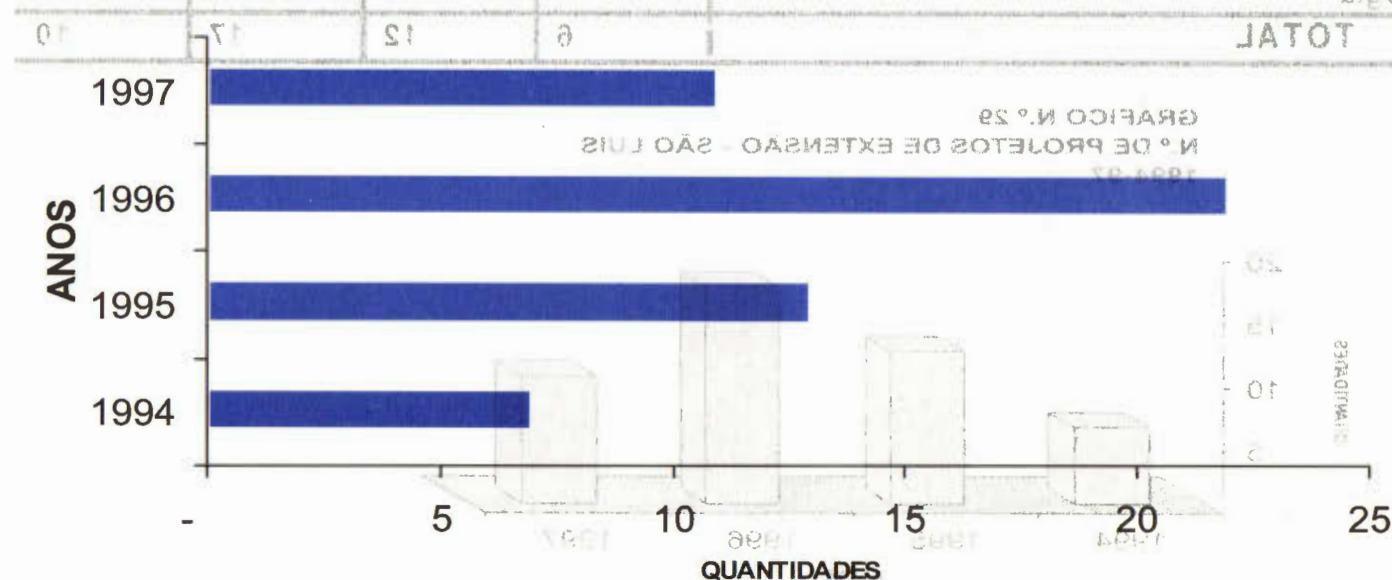
TABELA N.º 29

CAMPUS	1994	1995	1996	1997
SÃO LUÍS	6	12	17	10
CAXIAS	-	4	-	-
IMPERATRIZ	1	1	1	1
TOTAL	7	13	22	11

Fonte: CP/PPGE

* Incluído, em São Luís, 1 Seminário de Divulgação e Iniciação Científica pela PPGE.

GRÁFICO N.º 30
N.º DE PROJETOS DE EXTENSÃO - UEMA
1994-97



6

RECURSOS HUMANOS



DOCENTES

TABELA N.º 31

N.º de Docentes por Unidades, segundo Regime de Trabalho (em horas) - SÃO LUÍS - 1996-97

UNIDADES	Regime de Trabalho (horas)							
	1996				1997			
	20	40	TIDE	TOTAL	20	40	TIDE	TOTAL
1. Centro de Ciências Sociais Aplicadas (CCSA)	12	28	18	58	14	20	16	50
1.1-Deptº de Administração	2	12	8	22	4	8	7	19
1.2-Deptº de Direito, Economia e Contabilidade	7	7	4	18	7	5	2	14
1.3-Deptº de Ciências Sociais	3	9	6	18	3	7	7	17
2. Centro de Ciências Tecnológicas (CCT)	43	48	31	122	27	49	36	112
2.1-Deptº de Expressão Gráfica e Transportes	6	7	4	17	6	6	5	17
2.2-Deptº de Engenharia das Construções e Estruturas	10	9	4	23	5	10	2	17
2.3-Deptº de Mecânica e Produção	9	8	5	22	3	9	6	18
2.4-Deptº de Hidráulica e Saneamento	3	4	3	10	3	6	2	11
2.5-Deptº de Arquitetura e Urbanismo	6	7	4	17	5	8	3	16
2.6 Deptº de Matemática e Informática ¹	3	8	8	19	3	5	8	16
2.7-Deptº de Física	6	5	3	14	2	4	9	15
2.8-Outros Setores	-	-	-	-	-	1	1	2
3. Centro de Ciências Agrárias (CCA)	18	35	49	102	14	26	57	97
3.1-Deptº de Fitotecnia e Fitossanidade	7	6	8	21	4	4	9	17
3.2-Deptº de Engenharia Agrícola	-	7	8	15	-	4	6	10
3.3-Deptº de Economia Rural	1	8	5	14	1	6	7	14
3.4-Deptº de Zootecnia	2	2	8	12	2	2	6	10
3.5-Deptº de Patologia	4	7	14	25	6	4	17	27
3.6-Deptº de Clínica Veterinária	2	4	6	12	1	6	11	18
3.7-Outros Setores	2	1	-	3	-	-	1	1
4. Centro de Educação, Ciências Exatas e Naturais (CECEN)	12	60	28	100	4	57	26	87
4.1-Deptº de Letras	-	14	2	16	-	15	1	16
4.2-Deptº de História e Geografia	-	2	-	2	-	-	-	-
4.3-Deptº de Educação e Filosofia	2	29	2	33	-	28	5	33
4.4-Deptº de Química e Biologia	6	10	20	36	2	6	17	25
4.5-Deptº de Educação Física	3	3	1	7	2	4	1	7
4.6-Outros Setores	1	2	3	6	-	4	2	6
5. Gabinete do Reitor	-	-	-	-	-	1	2	3
6. PROPLAN	-	-	-	-	-	-	1	1
7. PPGE	-	-	-	-	-	1	2	3
À disposição com ônus para o órgão de origem	-	-	-	-	3	5	2	10
TOTAL	85	171	126	382	62	159	142	363
PORCENTAGEM: TOTAL 1996 = 100,0%	22,3	44,8	33,0	100,0	16,2	41,6	37,2	95,0

Fonte: DP

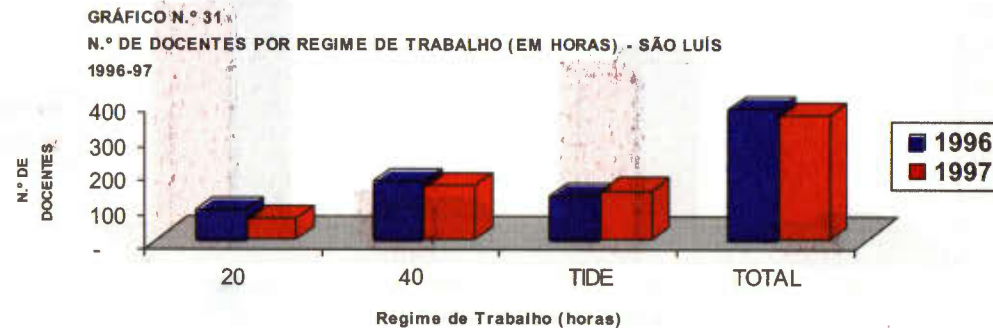
¹ A partir de novembro/97 o Departamento foi vinculado ao CECEN

TABELA N.º 32

N.º de Docentes por Departamentos, segundo Regime de Trabalho (em horas) - CAXIAS -1996-97

DEPARTAMENTOS	Regime de Trabalho (horas)							
	1996				1997			
	20	40	TIDE	TOTAL	20	40	TIDE	TOTAL
1 - Deptº de Letras	-	13	6	19	-	12	2	14
2 - Deptº de História e Geografia	2	8	2	12	2	8	1	11
3 - Deptº de Matemática e Física	1	9	-	10	-	9	1	10
4 - Deptº de Educação	1	10	-	11	1	8	1	10
5 - Deptº de Química e Biologia	1	10	1	12	1	7	6	14
6 - Deptº de Ciências Sociais e Filosofia	-	1	1	2	-	2	1	3
7 - Outros Setores	1	2	-	3	-	3	-	3
TOTAL	6	53	10	69	4	49	12	65
PORCENTAGEM: TOTAL 1996 = 100,0%	8,7	76,8	14,5	100,0	5,8	71,0	17,4	94,2

Fonte: DP

GRÁFICO N.º 32
N.º DE DOCENTES POR REGIME DE TRABALHO (EM HORAS) - CAXIAS
1996-97

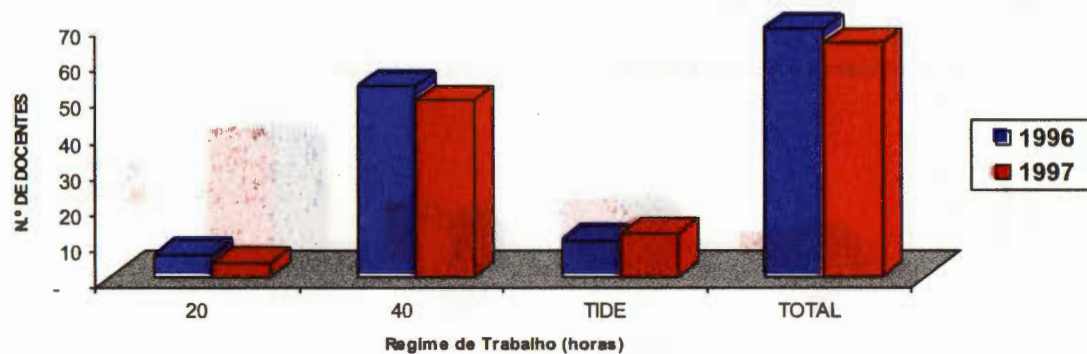


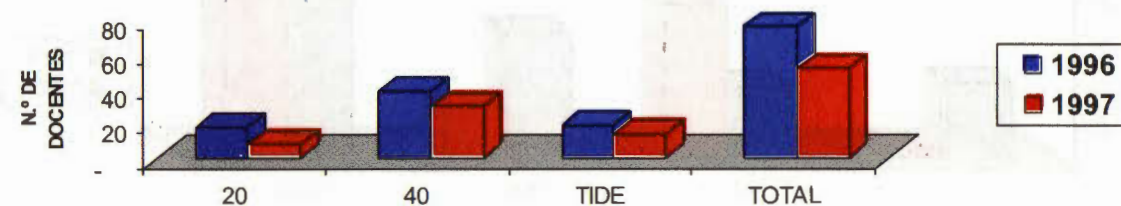
TABELA N.º 33

N.º de Docentes por Unidades, segundo Regime de Trabalho (em horas) - IMPERATRIZ - 1996-97

UNIDADES	Regime de Trabalho (horas)							
	1996				1997			
	20	40	TIDE	TOTAL	20	40	TIDE	TOTAL
1 - Deptº de Letras	5	5	2	12	1	5	3	9
2 - Deptº de História e Geografia	-	1	-	1	-	-	-	-
3 - Deptº de Educação	1	4	5	10	2	5	3	10
4 - Deptº de Química e Biologia	4	5	6	15	4	5	6	15
5 - Deptº de Ciências Sociais e Filosofia	4	9	2	15	1	7	2	10
6 - Deptº de Administração	-	6	-	6	-	7	-	7
7 - Outros Setores	-	1	-	1	-	1	-	1
8 - Gabinete do Reitor	-	3	2	5	-	-	-	-
À disposição com ônus para o órgão de origem	4	5	2	11	-	-	-	-
TOTAL	18	39	19	76	8	30	14	52
PORCENTAGEM: TOTAL 1996 = 100,0%	23,7	51,3	25,0	100,0	10,5	39,5	18,4	68,4

Fonte: DP

GRÁFICO N.º 33
N.º DE DOCENTES POR REGIME DE TRABALHO (EM HORAS) - IMPERATRIZ
1996-97



Regime de Trabalho (horas)

Arquivo: Assessoria de Gestão de Dados Estratégicos da UEMA

dados.uema.br

TABELA N.º 34

N.º de Docentes por Departamentos, segundo Regime de Trabalho (em horas) - BACABAL - 1996-97

DEPARTAMENTOS	Regime de Trabalho (horas)							
	1996				1997			
	20	40	TIDE	TOTAL	20	40	TIDE	TOTAL
1 - Deptº de Letras	1	4	7	12	-	9	1	10
2 - Deptº de Educação	3	5	6	14	-	4	1	5
3 - Deptº de Ciências Sociais e Filosofia	2	1	4	7	-	6	4	10
4 - Deptº de Enfermagem	10	1	9	20	2	9	5	16
5 - Deptº de Ciências Agrárias	2	6	4	12	-	8	1	9
TOTAL	18	17	30	65	2	36	12	50
PORCENTAGEM: TOTAL 1996 = 100,0%	27,7	26,2	46,2	100,0	3,1	55,4	18,5	76,9

Fonte: DP

GRÁFICO N.º 34
N.º DE DOCENTES POR REGIME DE TRABALHO (EM HORAS) - BACABAL
1996-97

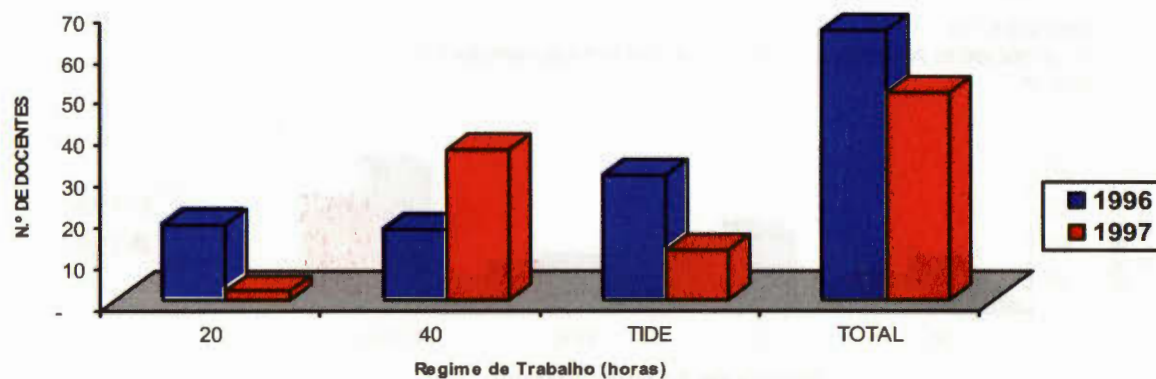


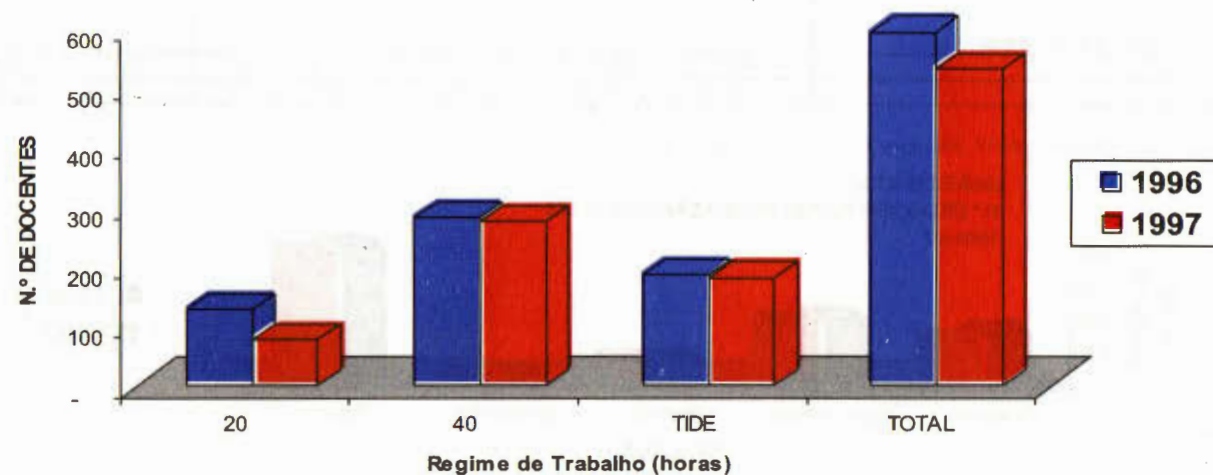
TABELA N.º 35

N.º de Docentes por CAMPUS, segundo Regime de Trabalho (em horas) - UEMA - 1996-97

CAMPUS	Regime de Trabalho (horas)							
	1996				1997			
	20	40	TIDE	TOTAL	20	40	TIDE	TOTAL
SÃO LUÍS	85	171	126	382	62	159	142	363
CAXIAS	6	53	10	69	4	49	12	65
IMPERATRIZ	18	39	19	76	8	30	14	52
BACABAL	18	17	30	65	2	36	12	50
TOTAL	127	280	185	592	76	274	180	530
PORCENTAGEM: TOTAL 1996 = 100,0%	21,5	47,3	31,3	100,0	12,8	46,3	30,4	89,5

Fonte: DP

GRÁFICO N.º 35
N.º DE DOCENTES POR REGIME DE TRABALHO (EM HORAS) - UEMA
1996-97



UNIDADES	TITULAÇÃO									
	1996					1997				
	Grad.	Esp.	Mest.	Dout.	Total	Grad.	Esp.	Mest.	Dout.	Total
1. Centro de Ciências Sociais Aplicadas (CCSA)	19	36	2	1	58	19	25	4	2	50
1.1-Deptº de Administração	7	14	1	-	22	8	9	2	-	19
1.2-Deptº de Direito, Economia e Contabilidade	7	10	1	-	18	8	5	1	-	14
1.3-Deptº de Ciências Sociais	5	12	-	1	18	3	11	1	2	17
2. Centro de Ciências Tecnológicas (CCT)	49	61	11	1	122	39	61	10	2	112
2.1-Deptº de Expressão Gráfica e Transportes	5	11	1	-	17	5	10	1	-	16
2.2-Deptº de Engenharia das Construções e Estruturas	5	15	3	-	23	3	12	3	-	18
2.3-Deptº de Mecânica e Produção	8	12	2	-	22	4	12	2	1	19
2.4-Deptº de Hidráulica e Saneamento	4	4	1	1	10	5	5	-	1	11
2.5-Deptº de Arquitetura e Urbanismo	12	3	2	-	17	11	2	2	-	15
2.6 Deptº de Matemática e Informática ¹	11	8	-	-	19	9	7	-	-	16
2.7-Deptº de Física	4	8	2	-	14	1	12	2	-	15
2.8-Outros Setores	-	-	-	-	0	1	1	-	-	2
3. Centro de Ciências Agrárias (CCA)	32	37	28	5	102	28	35	29	5	97
3.1-Deptº de Fitotecnia e Fitossanidade	4	8	5	4	21	4	5	4	4	17
3.2-Deptº de Engenharia Agrícola	4	2	8	1	15	-	4	5	1	10
3.3-Deptº de Economia Rural	3	6	5	-	14	5	5	4	-	14
3.4-Deptº de Zootecnia	4	5	3	-	12	3	5	2	-	10
3.5-Deptº de Patologia	9	11	5	-	25	9	8	10	-	27
3.6-Deptº de Clínica Veterinária	5	5	2	-	12	7	8	3	-	18
3.7-Outros Setores	3	-	-	-	3	-	-	1	-	1
4. Centro de Educação, Ciências Exatas e Naturais (CECEN)	40	46	12	2	100	30	43	12	2	87
4.1-Deptº de Letras	10	6	-	-	16	6	10	-	-	16
4.2-Deptº de História e Geografia	-	2	-	-	2	-	-	-	-	0
4.3-Deptº de Educação e Filosofia	18	13	1	1	33	14	15	3	1	33
4.4-Deptº de Química e Biologia	6	20	9	1	36	5	11	8	1	25
4.5-Deptº de Educação Física	5	2	-	-	7	4	3	-	-	7
4.6-Outros Setores	1	3	2	-	6	1	4	1	-	6
5. Gabinete do Reitor	-	-	-	-	0	2	1	-	-	3
6. PROPLAN	-	-	-	-	0	-	1	-	-	1
7. PPGE	-	-	-	-	0	-	-	3	-	3
À disposição com ônus para o órgão de origem	-	-	-	-	0	5	2	1	2	10
TOTAL	140	180	53	9	382	123	168	59	13	363
PORCENTAGEM: TOTAL 1996 = 100,0%	36,6	47,1	13,9	2,4	100,0	32,2	44,0	15,4	3,4	95,0

Fonte: DP

¹ A partir de novembro/97 o Departamento passou a pertencer ao CECEN

TABELA N.º 37

N.º de Docentes por Departamentos segundo Titulação - CAXIAS - 1996-97

DEPARTAMENTOS	TITULAÇÃO							
	1996				1997			
	Grad.	Esp.	Mest.	Total	Grad.	Esp.	Mest.	Total
1 - Deptº de Letras	6	12	1	19	3	11	-	14
2 - Deptº de História e Geografia	3	9	-	12	2	9	-	11
3 - Deptº de Matemática e Física	7	3	-	10	6	4	-	10
4 - Deptº de Educação	6	5	-	11	1	9	-	10
5 - Deptº de Química e Biologia	5	7	-	12	2	12	-	14
6 - Deptº de Ciências Sociais e Filosofia	2	-	-	2	2	-	1	3
7 - Outros Setores	1	2	-	3	-	3	-	3
TOTAL	30	38	1	69	16	48	1	65
PORCENTAGEM: TOTAL 1996 = 100,0%	43,5	55,1	1,4	100,0	23,2	69,6	1,4	94,2

Fonte: DP

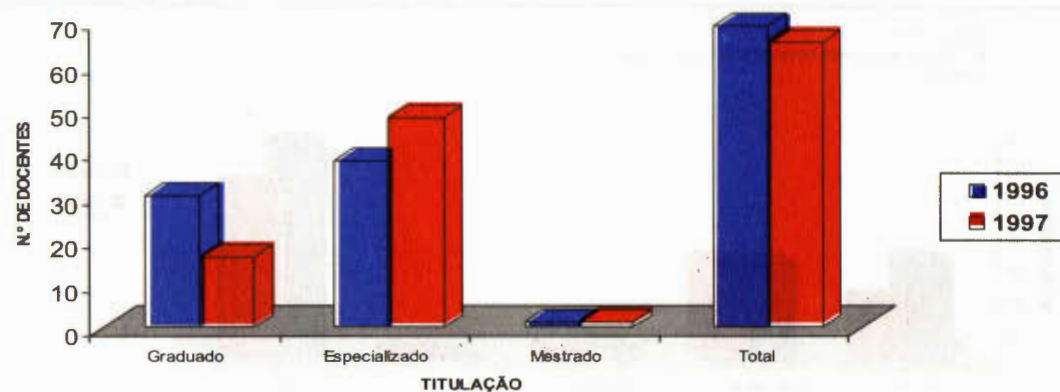
GRÁFICO N.º 37
N.º DE DOCENTES POR TITULAÇÃO - CAXIAS
1996-97

TABELA N.º 38

N.º de Docentes por Unidades, segundo Titulação - IMPERATRIZ - 1996-97

UNIDADES	TITULAÇÃO									
	1996					1997				
	Grad.	Esp.	Mest.	Dout.	Total	Grad.	Esp.	Mest.	Dout.	Total
1 - Deptº de Letras	7	4	1	-	12	2	6	1	-	9
2 - Deptº de História e Geografia	-	1	-	-	1	-	-	-	-	0
3 - Deptº de Educação	3	7	-	-	10	3	7	-	-	10
4 - Deptº de Química e Biologia	8	7	-	-	15	7	7	1	-	15
5 - Deptº de Ciências Sociais e Filosofia	7	7	-	1	15	2	6	1	1	10
6 - Deptº de Administração	5	1	-	-	6	4	3	-	-	7
7 - Outros Setores	-	1	-	-	1	-	1	-	-	1
8 - Gabinete do Reitor	1	1	3	-	5	-	-	-	-	0
À disposição com ônus para o órgão de origem	3	5	1	2	11	-	-	-	-	0
TOTAL	31	29	4	1	65	18	30	3	1	52
PORCENTAGEM: TOTAL 1996 = 100,0%	47,7	44,6	6,2	1,5	100,0	27,7	46,2	4,6	1,5	80,0

Fonte: DP

GRÁFICO N.º 38
N.º DE DOCENTES POR TITULAÇÃO - IMPERATRIZ
1996-97

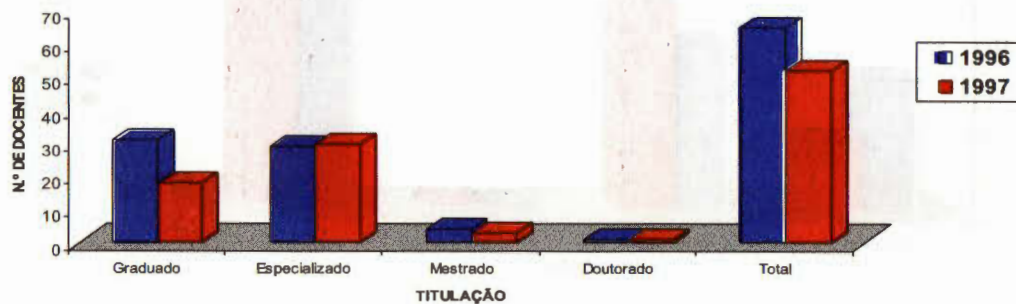


TABELA N.º 39

N.º de Docentes por Departamentos segundo Titulação - BACABAL - 1996-97

DEPARTAMENTOS	TITULAÇÃO							
	1996				1997			
	Grad.	Esp.	Mest.	Total	Grad.	Esp.	Mest.	Total
1 - Deptº de Letras	4	8	-	12	1	9	-	10
2 - Deptº de Educação	3	11	-	14	-	5	-	5
3 - Deptº de Ciências Sociais e Filosofia	2	5	-	7	1	9	-	10
4 - Deptº de Enfermagem	7	13	-	20	3	13	-	16
5 - Deptº de Ciências Agrárias	8	3	1	12	6	2	1	9
TOTAL	24	40	1	65	11	38	1	50
PORCENTAGEM: TOTAL 1996 = 100,0%	36,9	61,5	1,5	100,0	16,9	58,5	1,5	76,9

Fonte: DP

GRÁFICO N.º 39
N.º DE DOCENTES POR TITULAÇÃO - BACABAL
1996-97

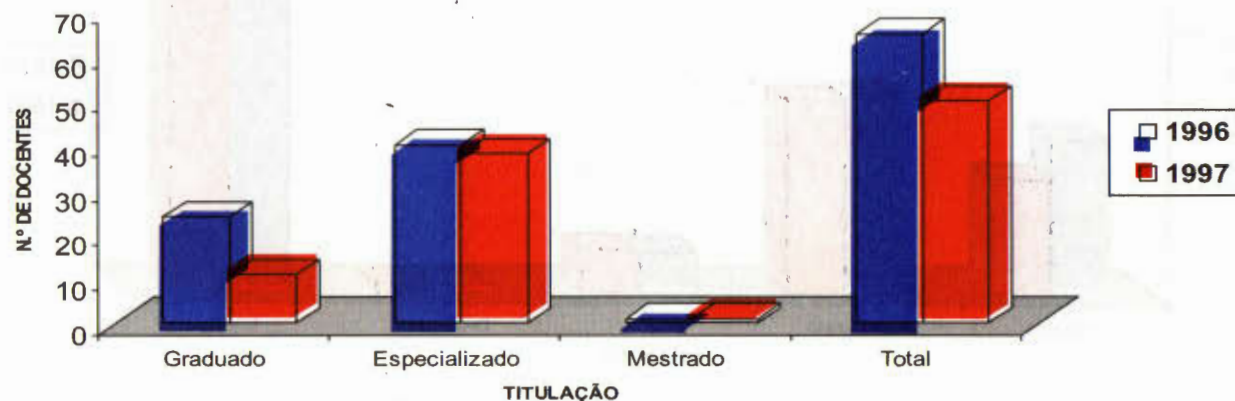


TABELA N.º 40

N.º de Docentes por CAMPUS segundo Titulação - UEMA - 1996-97

CAMPUS	TITULAÇÃO									
	1996					1997				
	Grad.	Esp.	Mest.	Dout.	Total	Grad.	Esp.	Mest.	Dout.	Total
SÃO LUÍS	140	180	53	9	382	123	168	59	13	363
CAXIAS	30	38	1	-	69	16	48	1	-	65
IMPERATRIZ	31	29	4	1	65	18	30	3	1	52
BACABAL	24	40	1	-	65	11	38	1	-	50
TOTAL	225	287	59	10	581	168	284	64	14	530
PORCENTAGEM: TOTAL=100%	38,7	49,4	10,2	1,7	100,0	28,9	48,9	11,0	2,4	91,2

Fonte: DP

GRÁFICO N.º 40
N.º DE DOCENTES POR TITULAÇÃO - UEMA
1996-97

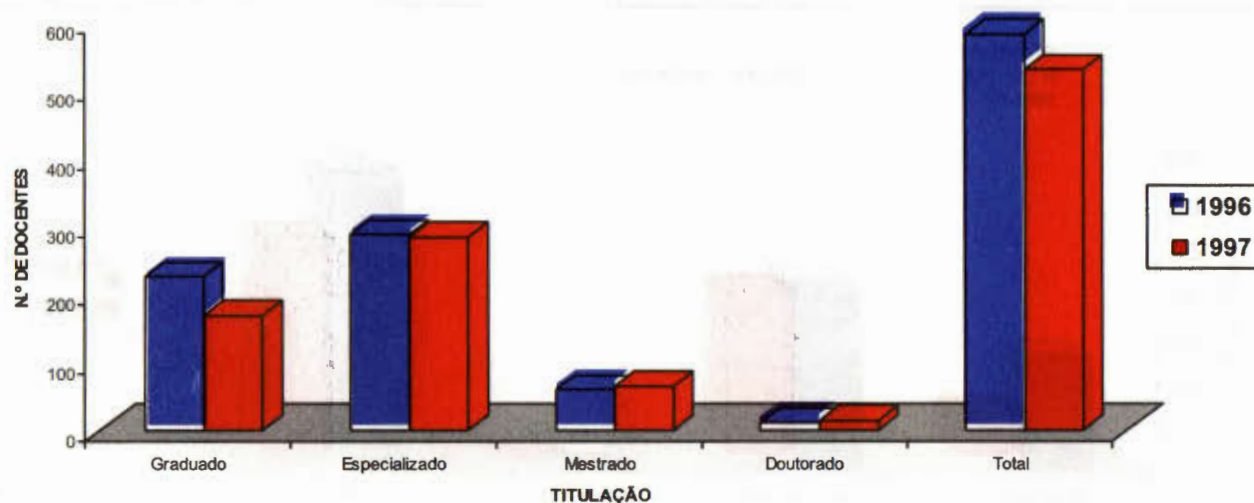


TABELA N.º 41

N.º de Docentes por Unidades, segundo Classe de Magistério - SÃO LUÍS - 1997

CENTROS/DEPARTAMENTOS	AUXILIAR					ASSISTENTE					ADJUNTO					Titular	Visitante	Substituto	Total Geral
	I	II	III	IV	Total	I	II	III	IV	Total	I	II	III	IV	Total				
1. Centro de Ciências Sociais Aplicadas (CCSA)	-	1	-	-	1	-	7	5	3	15	3	7	-	-	10	16	-	8	50
1.1-Deptº de Administração	-	-	-	-	-	-	4	1	3	8	-	2	-	-	2	8	-	1	19
1.2-Deptº de Direito, Economia e Contabilidade	-	1	-	-	1	-	3	1	-	4	-	3	-	-	3	3	-	3	14
1.3-Deptº de Ciências Sociais	-	-	-	-	-	-	-	3	-	3	3	2	-	-	5	5	-	4	17
2. Centro de Ciências Tecnológicas (CCT)	23	-	-	5	28	2	6	6	8	22	7	8	4	8	27	21	-	14	112
2.1-Deptº de Expressão Gráf. e Transportes	-	-	-	1	1	-	-	2	1	3	1	2	2	1	6	2	-	4	16
2.2-Deptº de Engenharia de Construção	-	-	-	1	1	-	1	1	1	3	1	1	1	5	8	4	-	2	18
2.3-Deptº de Mecânica e Produção	-	-	-	-	-	-	1	-	3	4	1	1	1	-	3	7	-	5	19
2.4-Deptº de Hidráulica e Saneamento	-	-	-	1	1	-	-	2	2	4	-	-	-	1	1	4	-	1	11
2.5-Deptº de Arquitetura e Urbanismo	10	-	-	-	10	1	2	-	-	3	1	-	-	-	1	1	-	-	15
2.6 Deptº de Matemática e Informática ¹	6	-	-	2	8	1	2	-	-	3	-	3	-	-	3	2	-	-	16
2.7-Deptº de Física	6	-	-	-	6	-	-	1	1	2	3	1	-	1	5	-	-	2	15
2.8-Outros Setores	1	-	-	-	1	-	-	-	-	-	-	-	-	-	-	1	-	-	2
3. Centro de Ciências Agrárias (CCA)	13	-	1	1	15	15	9	2	4	30	2	11	4	11	28	20	1	3	97
3.1-Deptº de Fitotecnia e Fitossanidade	2	-	-	-	2	2	-	-	-	2	1	3	3	2	9	3	1	-	17
3.2-Deptº de Engenharia Agrícola	-	-	-	-	-	2	1	1	-	4	-	3	-	1	4	2	-	-	10
3.3-Deptº de Economia Rural	2	-	-	-	2	-	2	-	2	4	1	1	-	3	5	3	-	-	14
3.4-Deptº de Zootecnia	2	-	-	-	2	1	1	1	-	3	-	-	-	2	2	2	-	1	10
3.5-Deptº de Patologia	3	-	1	1	5	4	3	-	1	8	-	2	1	2	5	7	-	2	27
3.6-Deptº de Clínica Veterinária	4	-	-	-	4	6	2	-	1	9	-	2	-	-	2	3	-	-	18
3.7-Outros Setores	-	-	-	-	-	-	-	-	-	-	-	-	-	1	1	-	-	-	1
4. Centro de Educação, Ciências Exatas e Naturais (CECEN)	50	1	-	1	52	10	3	2	7	22	3	4	-	1	8	3	1	1	87
4.1-Deptº de Letras	14	1	-	-	15	-	-	-	-	-	-	1	-	-	1	-	-	-	16
4.2-Deptº de História e Geografia	-	-	-	-	-	-	-	-	-	-	-	-	-	-	-	-	-	-	-
4.3-Deptº de Educação e Filosofia	27	-	-	1	28	2	1	1	-	4	-	-	-	-	-	-	1	-	33
4.4-Deptº de Química e Biologia	8	-	-	-	8	7	2	-	2	11	2	2	-	-	4	2	-	1	26
4.5-Deptº de Educação Física	-	-	-	-	-	1	-	-	4	5	1	-	-	-	1	-	-	-	6
4.6-Outros Setores	1	-	-	-	1	-	-	1	1	2	-	1	-	1	2	1	-	-	6
5. Gabinete do Reitor	-	-	-	-	-	1	-	-	-	1	-	-	-	-	-	1	1	-	3
6. Gabinete da Pró-Reitoria de Planejamento	-	-	-	-	-	-	-	-	-	-	-	-	-	-	-	1	-	-	1
7. Gabinete da Pró-Reitoria de Pesquisa e Pós-Graduação e Extensão	-	-	-	-	-	-	-	-	-	-	-	-	-	1	1	-	2	-	3
À disposição com ônus para o órgão de origem	2	-	2	-	4	-	1	-	-	1	-	1	-	-	1	3	1	-	10
TOTAL	88	2	3	7	100	28	26	15	22	91	15	31	8	21	75	65	6	26	363

Fonte:DP

¹ A partir de novembro/97 o Departamento passou a pertencer ao CECEN



TABELA N.º 42
N.º de Docentes por Departamentos segundo Classe de Magistério - CAXIAS - 1997

DEPARTAMENTOS	AUXILIAR					ASSISTENTE					ADJUNTO					Títu- lar	Visi- tante	Subs- tituto	Total Geral
	I	II	III	IV	Total	I	II	III	IV	Total	I	II	III	IV	Total				
1 - Deptº de Letras	3	-	-	-	3	-	1	-	1	2	-	-	-	-	-	1	-	8	14
2 - Deptº de História e Geografia	-	-	-	-	-	-	1	-	2	3	-	-	-	-	-	1	-	7	11
3 - Deptº de Matemática e Física	7	-	-	-	7	-	2	-	1	3	-	-	-	-	-	-	-	-	10
4 - Deptº de Educação	8	-	-	1	9	-	-	-	-	-	-	-	-	-	-	1	-	1	11
5 - Deptº de Química e Biologia	8	-	-	-	8	-	-	-	2	2	-	1	-	-	1	3	-	-	14
6 - Deptº de Ciências Sociais e Filosofia	-	-	-	-	-	-	-	-	-	-	1	-	-	-	1	2	-	-	3
7 - Outros Setores	2	-	-	-	2	-	-	-	-	-	1	-	-	-	1	-	-	-	3
TOTAL	28	-	-	1	29	-	4	-	6	10	2	1	-	-	3	8	-	16	66

Fonte:DP

GRÁFICO N.º 42
N.º DE DOCENTES POR CLASSE DE MAGISTÉRIO - CAXIAS
1997

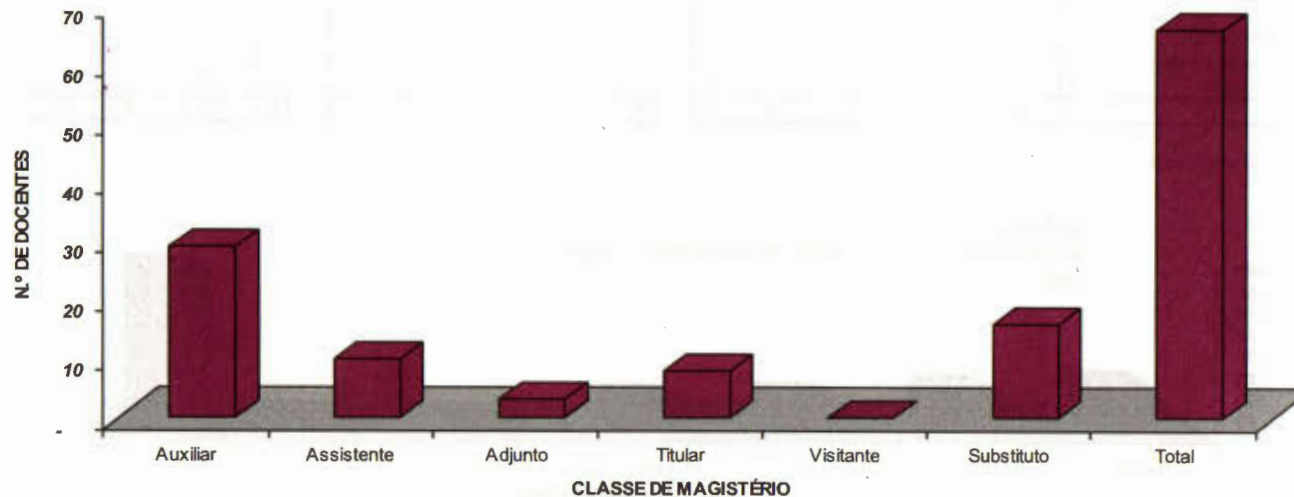


TABELA N.º 43
N.º de Docentes por Departamentos segundo Classe de Magistério - IMPERATRIZ - 1997

DEPARTAMENTOS	AUXILIAR					ASSISTENTE					ADJUNTO					Títu- lar	Visi- tante	Subs- tituto	Total Geral
	I	II	III	IV	Total	I	II	III	IV	Total	I	II	III	IV	Total				
1 - Deptº de Letras	5	-	-	-	5	-	-	-	2	2	-	-	-	-	-	2	-	-	9
2 - Deptº de História e Geografia	-	-	-	-	-	-	-	-	-	-	-	-	-	-	-	-	-	1	1
3 - Deptº de Educação	5	-	-	-	5	1	1	-	-	2	1	-	-	-	1	2	-	-	10
4 - Deptº de Química e Biologia	-	-	-	-	-	-	-	-	1	1	-	-	-	-	-	6	-	7	14
5 - Deptº de Ciências Sociais e Filosofia	-	-	-	-	-	-	-	-	1	1	-	-	-	-	-	2	-	7	10
6 - Deptº de Administração	6	-	-	-	6	-	-	-	-	-	-	-	-	-	-	-	-	1	7
7 - Outros Setores	-	-	-	-	-	-	-	-	-	-	-	-	-	-	-	-	-	1	1
TOTAL GERAL	16	-	-	-	16	1	1	-	4	6	1	-	-	-	1	12	-	17	52

Fonte:DP

GRÁFICO N.º 43
N.º DE DOCENTES POR CLASSE DE MAGISTÉRIO - IMPERATRIZ
1997

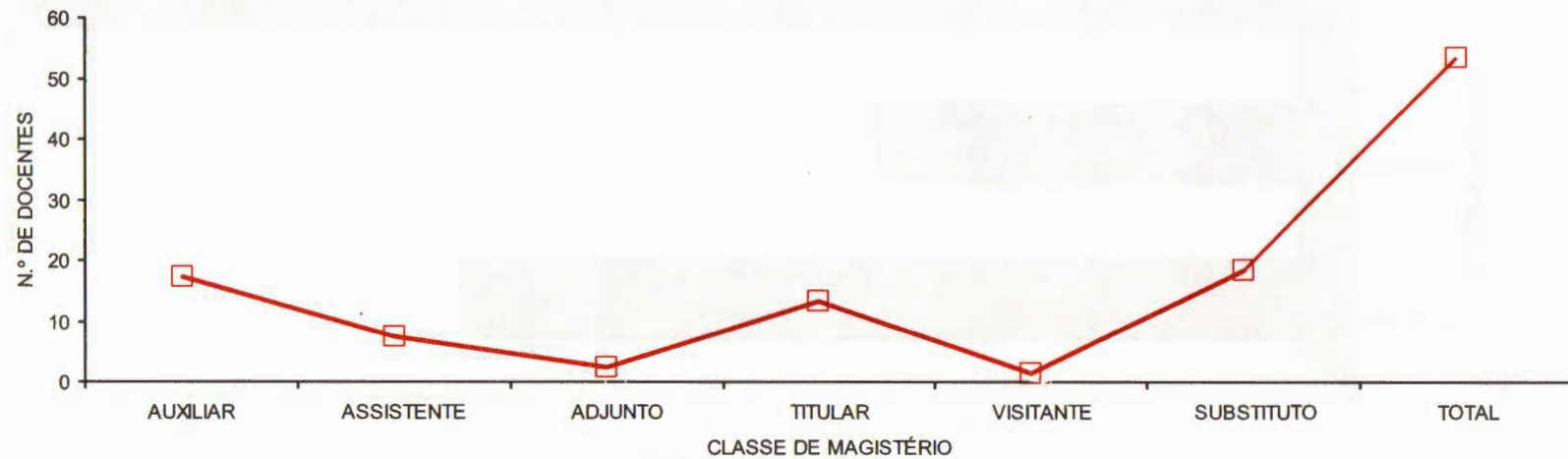


TABELA N.º 44
N.º de Docentes por Departamentos segundo Classe de Magistério - BACABAL - 1997

DEPARTAMENTOS	AUXILIAR					ASSISTENTE					ADJUNTO					Títu- lar	Visi- tante	Subs- tituto	Total Geral	
	I	II	III	IV	Total	I	II	III	IV	Total	I	II	III	IV	Total					
1. Deptº de Letras	8	-	-	-	8	-	-	-	-	-	-	-	-	-	-	-	-	-	2	10
2. Deptº de Enfermagem	8	-	-	-	8	-	-	-	-	-	-	-	-	-	-	-	-	-	8	16
3. Deptº de Ciências Agrárias	7	-	-	-	7	-	-	-	-	-	-	-	-	-	-	-	-	-	2	9
4. Deptº de Educação	2	-	-	-	2	-	-	-	-	-	-	-	-	-	-	-	-	-	3	5
5. Deptº de Ciências Sociais e Filosofia	8	-	-	-	8	-	-	-	-	-	-	-	-	-	-	-	-	-	2	10
TOTAL	33	-	-	-	33	-	-	-	-	-	-	-	-	-	-	-	-	-	17	50

Fonte:DP

GRÁFICO N.º 44
N.º DE DOCENTES POR CLASSE DE MAGISTÉRIO - BACABAL
1997

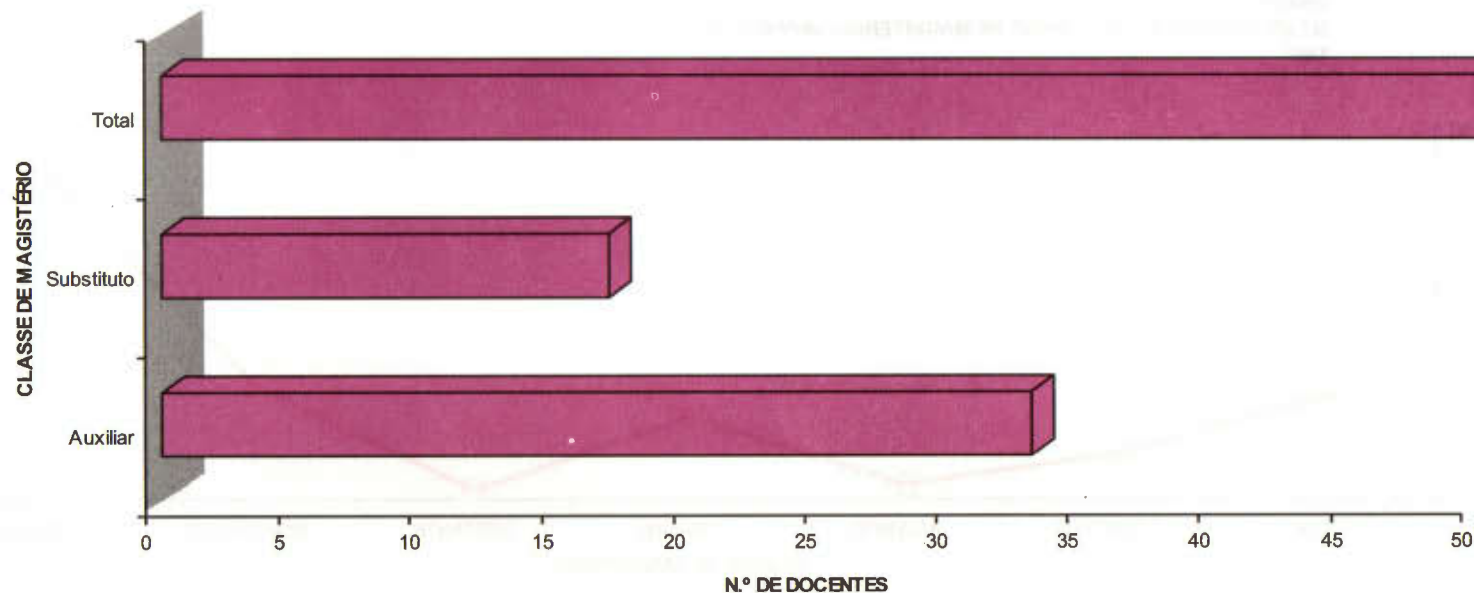


TABELA N.º 45
N.º de Docentes por CAMPUS segundo Classe de Magistério - UEMA - 1997

CAMPUS	AUXILIAR					ASSISTENTE					ADJUNTO					Títu- lar	Visi- tante	Substi- tuto	Total Geral
	I	II	III	IV	Total	I	II	III	IV	Total	I	II	III	IV	Total				
SÃO LUÍS	88	2	3	7	100	28	26	15	22	91	15	31	8	21	75	65	6	26	363
CAXIAS	28	-	-	1	29	-	4	-	6	10	2	1	-	-	3	8	-	16	66
IMPERATRIZ	16	-	-	-	16	1	1	-	4	6	1	-	-	1	12	-	17	52	
BACABAL	33	-	-	-	33	-	-	-	-	-	-	-	-	-	-	-	-	17	50
TOTAL GERAL	165	2	3	8	178	29	31	15	32	107	18	32	8	21	79	85	6	76	531
INDICES: BASE 1996 = 100,0	163,4	200,0	150,0	66,7	153,4	207,1	83,8	166,7	103,2	117,6	94,7	88,9	114,3	72,4	86,8	86,7	24,0	44,2	89,5

Fonte:DP

GRÁFICO N.º 45
N.º DE DOCENTES POR CLASSE DE MAGISTÉRIO - UEMA
1997

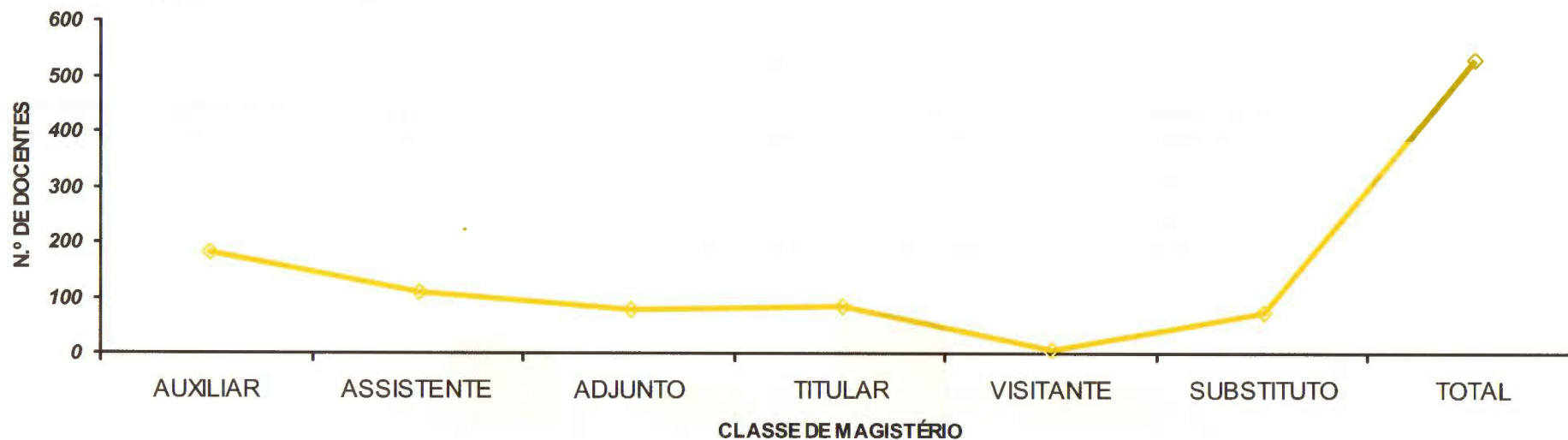


TABELA N.º 46

N.º de Docentes por Centros e Departamentos que Concluíram Curso de Especialização - SÃO LUÍS - 1994-97

CENTROS/DEPARTAMENTOS	1994	1995	1996	1997
1. Centro de Ciências Sociais Aplicadas (CCSA)	2	3	2	2
1.1 Deptº de Administração	2	2	-	-
1.2 Deptº de Direito, Economia e Contabilidade	-	1	-	-
1.3 Deptº de Ciências Sociais	-	-	2	2
2. Centro de Ciências Tecnológicas (CCT)	2	9	1	6
2.1 Deptº de Expressão Gráfica e Transporte	-	2	-	-
2.2 Deptº de Engenharia de Construção	-	3	-	1
2.3 Deptº de Mecânica e Produção	1	2	-	-
2.4 Deptº de Hidráulica e Saneamento	1	-	-	2
2.5 Deptº de Arquitetura e Urbanismo	-	-	-	-
2.6 Deptº de Matemática e Informática ¹	-	-	-	-
2.7 Deptº de Física	-	2	1	3
3. Centro de Ciências Agrárias (CCA)	3	6	1	3
3.1 Deptº de Fitotecnia e Fitossanidade	-	-	-	2
3.2 Deptº de Engenharia Agrícola	1	1	1	-
3.3 Deptº de Economia Rural	-	1	-	-
3.4 Deptº de Zootecnia	-	3	-	-
3.5 Deptº de Patologia	1	1	-	-
3.6 Deptº de Clínica Veterinária	1	-	-	1
4. Centro de Estudo, Ciências Exatas e Naturais (CECEN)	2	18	2	13
4.1 Deptº de Letras	-	7	-	2
4.2 Deptº de História e Geografia	-	1	-	1
4.3 Deptº de Educação e Filosofia	2	1	2	4
4.4 Deptº de Química e Biologia	-	9	-	5
4.5 Deptº de Educação Física	-	-	-	1
TOTAL	9	36	6	24

Fonte: PPGE/UEMA

¹ A partir de novembro/97 o Departamento passou a pertencer ao CECENGRÁFICO N.º 46
N.º DE DOCENTES QUE CONCLUÍRAM CURSO DE ESPECIALIZAÇÃO - SÃO LUÍS
1994-97

TABELA N.º 47

N.º de Docentes por Departamentos que Concluíram Curso de Especialização - CAXIAS - 1994-97

DEPARTAMENTOS	1994	1995	1996	1997
1 - Deptº de Letras	-	1	-	1
2 - Deptº de História e Geografia	-	3	3	-
3 - Deptº de Matemática e Física	-	-	-	-
4 - Deptº de Educação	2	-	2	1
5 - Deptº de Química e Biologia	-	1	1	-
6 - Deptº de Ciências Sociais e Filosofia	1	-	-	-
TOTAL	3	5	6	2

Fonte: PPGE/UEMA

GRÁFICO N. 47

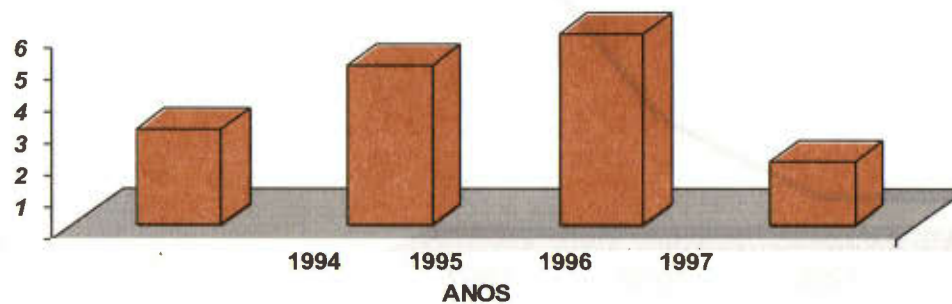
N.º DE DOCENTES QUE CONCLUÍRAM CURSO DE ESPECIALIZAÇÃO - CAXIAS
1994-97

TABELA N.º 48

N.º de Docentes por Departamentos que Concluíram Curso de Especialização - IMPERATRIZ - 1994-97

DEPARTAMENTOS	1994	1995	1996	1997
1 - Deptº de Letras	-	1	-	3
2 - Deptº de História e Geografia	-	-	1	1
3 - Deptº de Educação	-	-	-	1
4 - Deptº de Química e Biologia	1	-	-	1
5 - Deptº de Ciências Sociais e Filosofia	-	-	-	1
6 - Deptº de Administração	-	-	2	1
TOTAL	1	1	3	8

Fonte: PPGE/UEMA

GRÁFICO N.º 48

**N.º DE DOCENTES QUE CONCLUÍRAM CURSO DE ESPECIALIZAÇÃO - IMPERATRIZ
1994-97**

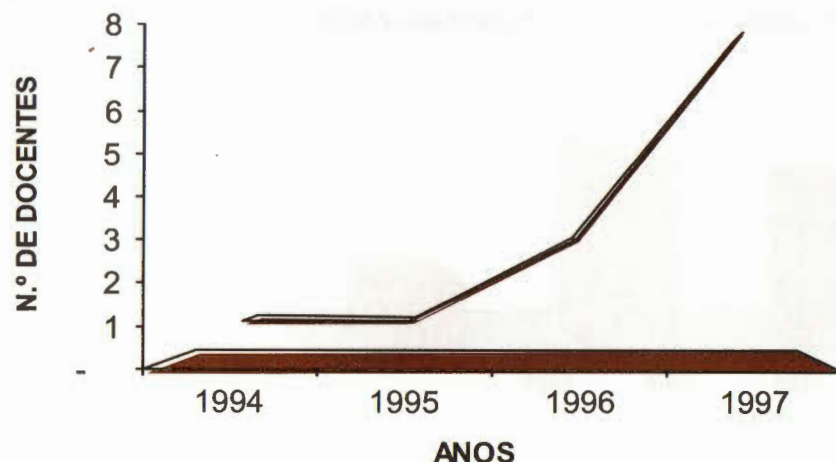


TABELA N.º 49

N.º de Docentes por Departamentos que Concluíram Curso de Especialização - BACABAL - 1994-97

DEPARTAMENTOS	1994	1995	1996	1997
1 - Deptº de Letras	-	7	-	-
2 - Deptº de Enfermagem	-	7	-	-
3 - Deptº de Ciências Agrárias	-	-	-	-
4 - Deptº de Educação	1	9	1	1
5 - Deptº de Ciências Sociais e Filosofia	-	-	-	-
TOTAL	1	23	1	1

Fonte: PPGE/UEMA

GRÁFICO N.º 49

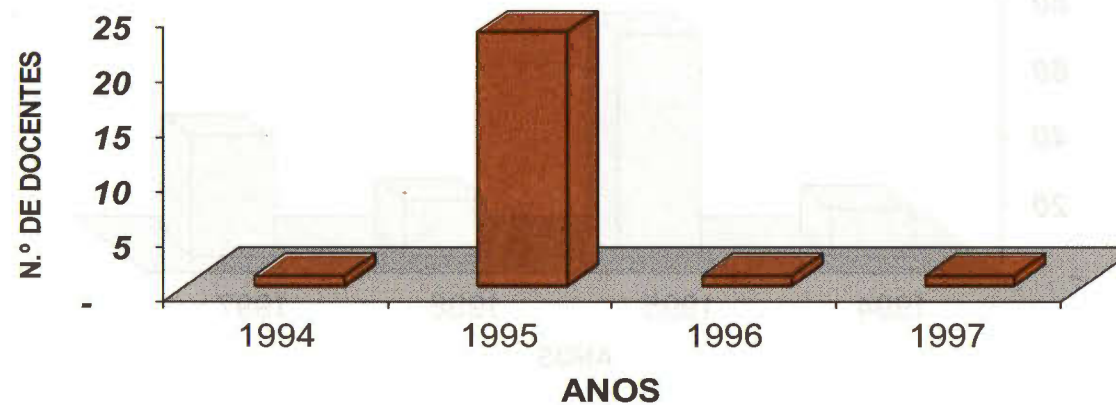
N.º DE DOCENTES QUE CONCLUÍRAM CURSO DE ESPECIALIZAÇÃO - BACABAL
1994-97

TABELA N.º 50

N.º de Docentes por CAMPUS que Concluíram Curso de Especialização - UEMA -1994-97

CAMPUS	1994	1995	1996	1997
SÃO LUÍS	9	36	6	24
CAXIAS	3	5	6	2
IMPERATRIZ	1	1	3	8
BACABAL	1	23	1	1
TOTAL	14	65	16	35
INDICES: BASE 1993 = 100,0	73,7	342,1	84,2	184,2

Fonte: PPGE/UEMA

GRÁFICO N.º 50

N.º DE DOCENTES QUE CONCLUÍRAM CURSO DE ESPECIALIZAÇÃO - UEMA
1994-97

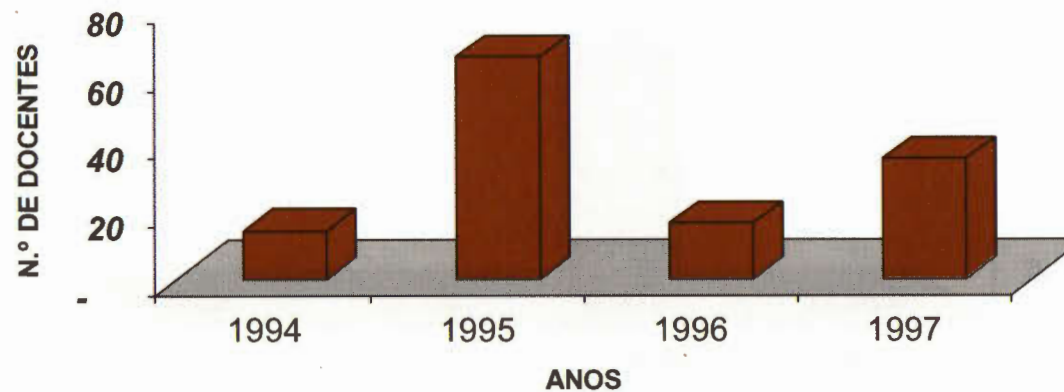


TABELA N.º 51

N.º de Docentes por Centros e Departamentos que Concluíram Curso de Mestrado - SÃO LUÍS - 1994-97

CENTROS/DEPARTAMENTOS	1994	1995	1996	1997
1. Centro de Ciências Sociais Aplicadas (CCSA)	-	-	-	2
1.1 Deptº de Administração	-	-	-	-
1.2 Deptº de Direito, Economia e Contabilidade	-	-	-	-
1.3 Deptº de Ciências Sociais	-	-	-	2
2. Centro de Ciências Tecnológicas (CCT)	-	1	-	-
2.1 Deptº de Expressão Gráfica e Transporte	-	-	-	-
2.2 Deptº de Engenharia de Construção	-	-	-	-
2.3 Deptº de Mecânica e Produção	-	1	-	-
2.4 Deptº de Hidráulica e Saneamento	-	-	-	-
2.5 Deptº de Arquitetura e Urbanismo	-	-	-	-
2.6 Deptº de Matemática e Informática ¹	-	-	-	-
2.7 Deptº de Física	-	-	-	-
3. Centro de Ciências Agrárias (CCA)	3	1	1	1
3.1 Deptº de Fitotecnia e Fitossanidade	-	1	1	-
3.2 Deptº de Engenharia Agrícola	1	-	-	-
3.3 Deptº de Economia Rural	-	-	-	-
3.4 Deptº de Zootecnia	-	-	-	-
3.5 Deptº de Patologia	-	-	-	1
3.6 Deptº de Clínica Veterinária	2	-	-	-
4. Centro de Estudo, Ciências Exatas e Naturais (CECEN)	3	1	1	-
4.1 Deptº de Letras	-	-	-	-
4.2 Deptº de História e Geografia	-	-	-	-
4.3 Deptº de Educação e Filosofia	-	-	1	-
4.4 Deptº de Química e Biologia	3	1	-	-
4.5 Deptº de Educação Física	-	-	-	-
TOTAL	6	3	2	3
INDICES: BASE 1993=100,0	600,0	300,0	200,0	300,0

Fonte: PPGE/UEMA

¹ A partir de novembro/97 o Departamento passou a pertencer ao CECEN

GRÁFICO N.º 51
N.º DE DOCENTES QUE CONCLUÍRAM CURSO DE MESTRADO - SÃO LUÍS
1994-97

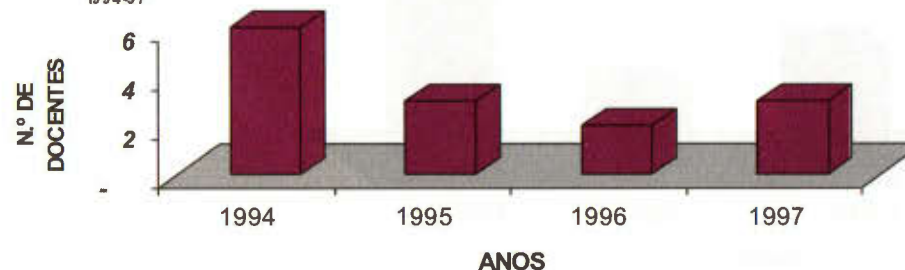


TABELA N.º 52

N.º de Docentes por CAMPUS que Concluíram Curso de Mestrado - UEMA - 1994-97

CAMPUS	1994	1995	1996	1997
SÃO LUÍS	6	3	2	3
CAXIAS	-	-	-	-
IMPERATRIZ	1	-	-	-
BACABAL	-	-	-	4
TOTAL	7	3	2	7
ÍNDICES: BASE 1993=100,0	700,0	300,0	200,0	700,0

Fonte: PPGE/UEMA

GRÁFICO N.º 52
N.º DE DOCENTES QUE CONCLUÍRAM CURSO DE MESTRADO - UEMA
1994-97

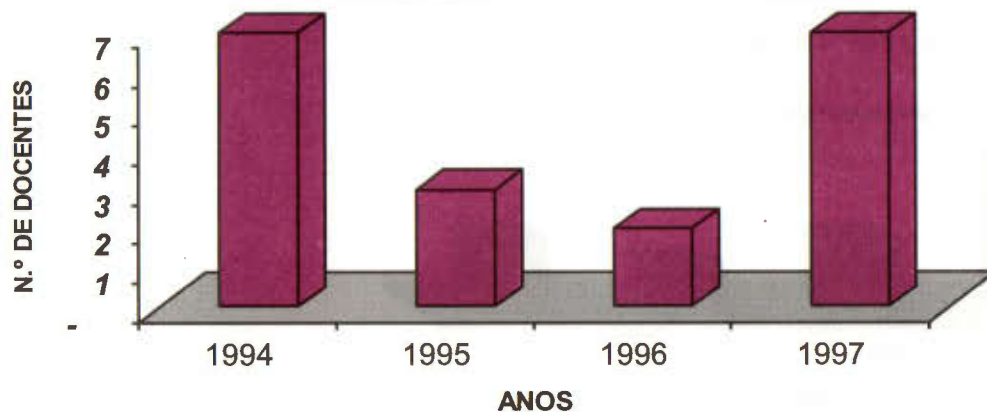


TABELA N.º 53

N.º de Docentes que Concluíram Curso de Doutorado por Centros e Departamentos - SÃO LUÍS - 1994-97

CENTROS/DEPARTAMENTOS	1994	1995	1996	1997
1. Centro de Ciências Tecnológicas (CCT)	1	-	-	-
1.1 Deptº de Hidráulica e Saneamento	1	-	-	-
2. Centro de Ciências Agrárias (CCA)	-	1	-	-
2.1 Deptº de Fitotecnia e Fitossanidade	-	-	-	-
2.2 Deptº de Engenharia Agrícola	-	1	-	-
3. Centro de Estudo, Ciências Exatas e Naturais (CECEN)	-	-	1	-
3.1 Deptº de Química e Biologia	-	-	1	-
TOTAL	1	1	1	-
BASE: 1993=100,0	100,0	100,0	100,0	-

Fonte: PPGE/UEMA

GRÁFICO N.º 53
 PORCENTAGENS DO N.º DE DOCENTES QUE CONCLUÍRAM CURSO DE DOUTORADO - SÃO LUÍS
 1994-97

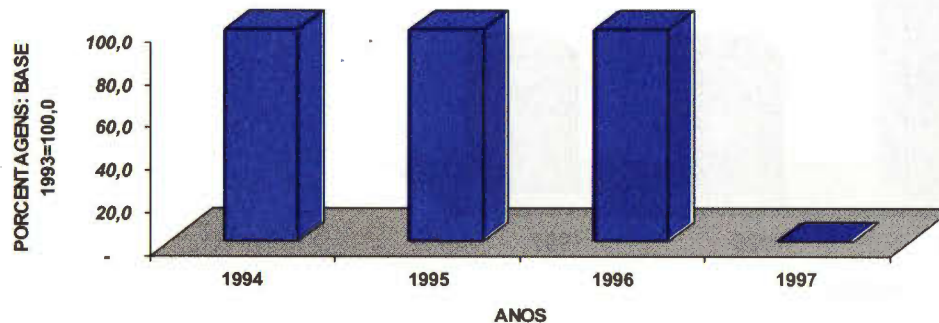


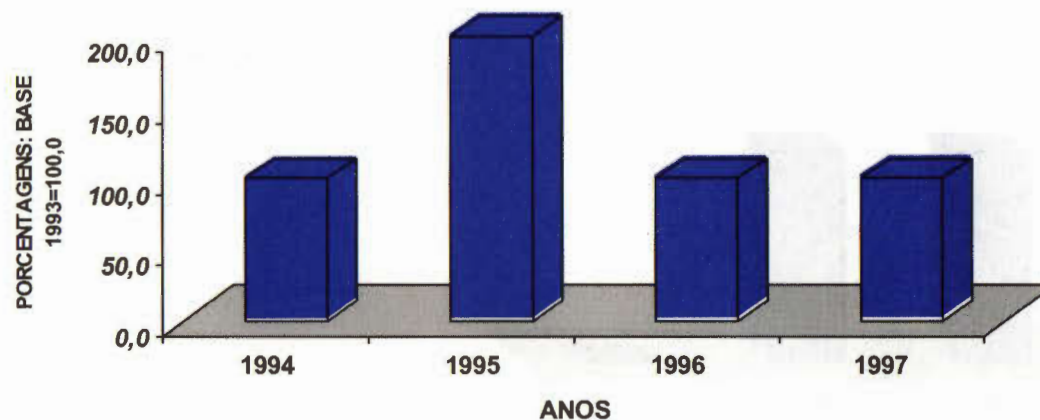
TABELA N.º 54

N.º de Docentes que Concluíram Curso de Doutorado por CAMPUS - UEMA - 1994-97

LOCAL	1994	1995	1996	1997
SÃO LUÍS	1	1	1	-
CAXIAS	-	1	-	-
IMPERATRIZ	-	-	-	1
BACABAL	-	-	-	-
TOTAL	1	2	1	1
ÍNDICES: BASE 1993 = 100,0	100,0	200,0	100,0	100,0

Fonte: PPGE/UEMA

GRÁFICO N.º 54
 PORCENTAGENS DO N.º DE DOCENTES QUE CONCLUÍRAM CURSO DE DOUTORADO
 - UEMA
 1994-97



6.2

**TÉCNICOS (ANS) E
ADMINISTRATIVOS (ADO)**

TABELA N.º 55

N.º de Técnicos de Atividades de Nível Superior (ANS) por Cargos segundo os CAMPUS - UEMA - 1996-97

CARGOS	1996					1997					
	S. Luís	Caxias	Baca-bal	Impe-ratriz	Total	S. Luís	Caxias	Baca-bal	Impe-ratriz	S. Bento	Total
Administrador	8	1	-	-	9	10	-	-	-	-	10
Advogado	1	-	-	-	1	-	-	-	-	-	-
Analista de Sistema	2	-	-	-	2	2	-	-	-	-	2
Assistente Social	3	-	-	-	3	1	-	-	-	-	1
Agrônomo	1	-	-	-	1	-	-	-	-	1	1
Arquivista	-	-	-	-	-	-	-	-	-	-	-
Bibliotecário	6	1	1	-	8	6	1	1	-	-	8
Economista	1	-	-	1	2	3	-	-	-	-	3
Engenheiro	2	-	-	-	2	2	-	-	-	-	2
Enfermeiro	1	-	-	-	1	-	-	-	-	-	-
Geógrafo	1	-	-	-	1	1	-	-	-	-	1
Médico	1	-	-	-	1	-	-	-	-	-	-
Técnico em Assuntos Educacionais	3	-	-	-	3	1	-	-	-	-	1
Técnico em Comunicação Social	-	-	-	-	-	-	-	-	-	-	-
Médico Veterinário	4	-	-	-	4	4	-	-	-	-	4
Zootecnista	-	-	-	-	-	1	-	-	-	-	1
TOTAL	34	2	1	1	38	31	1	1	-	1	34
ÍNDICES: BASE TOTAL 1994 = 100	68,0	4,0	2,0	2,0	76,0	62,0	2,0	2,0	-	2,0	68,0

Fonte: DP

GRÁFICO N.º 55

N.º DE TÉCNICOS DE ATIVIDADES DE NÍVEL SUPERIOR (ANS) POR CAMPUS - UEMA 1996-97

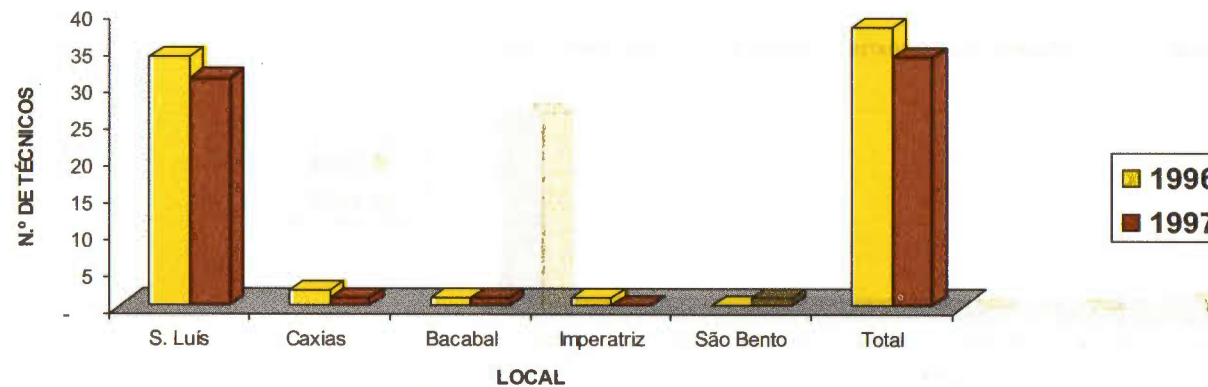


TABELA N.º 56

N.º de Funcionários de Atividades de Apoio Administrativo (ADO) por CAMPUS - UEMA -1996-97

CARGOS	1996					1997							
	S. Luís	Caxias	Baca-bal	Impe-ratriz	Total	S. Luís	Caxias	Baca-bal	Impe-ratriz	Balsas	São Bento	Santa Inês	Total
1 - Auxiliar de Administração	3	-	-	-	3	1	-	-	-	-	-	-	1
2 - Auxiliar de Agropecuária	11	-	-	-	11	10	-	-	-	-	-	-	10
3 - Auxiliar de Enfermagem	-	1	4	-	5	1	-	5	-	-	-	-	6
4 - Auxiliar de Manutenção	4	-	-	-	4	4	-	-	-	-	-	-	4
5 - Auxiliar de Serviços Gerais	127	8	4	5	144	126	8	2	5	-	1	-	142
6 - Auxiliar de Patologia Clínica	10	-	-	-	10	10	-	-	-	-	-	-	10
7 - Assistente de Administração	38	2	-	-	40	44	2	-	-	-	-	-	46
8 - Agente de Administração	112	14	4	11	141	134	11	-	3	-	2	-	150
9 - Datilógrafo	8	-	-	-	8	7	-	-	-	-	-	-	7
10 - Digitador	3	-	-	-	3	3	-	-	-	-	-	-	3
11 - Motorista	18	1	-	-	19	16	-	-	1	-	-	-	17
12 - Desenhista	2	-	-	-	2	2	-	-	-	-	-	-	2
13 - Oficial de Manutenção	6	-	-	-	6	6	-	-	-	-	-	-	6
14 - Operador de Computador	2	-	-	-	2	2	-	-	-	-	-	-	2
15 - Telefonista	-	-	-	-	-	-	-	-	-	-	-	-	-
16 - Técnico em Patologia Clínica	6	-	-	-	6	6	-	-	-	-	-	-	6
17 - Técnico em Agropecuária	-	-	-	-	-	-	-	-	-	-	-	-	-
18 - Técnico em Contabilidade	11	1	-	-	12	12	-	-	-	-	-	-	12
19 - Técnico em Edificações	-	-	-	-	-	-	-	-	-	-	-	-	-
20 - Vigia	78	3	4	-	85	46	3	4	-	-	-	-	53
21 - Assistente de Centro	-	-	-	-	-	-	-	-	1	1	-	-	2
22 - Secretário de Curso	-	-	-	-	-	3	-	1	-	-	-	-	4
23 - Secretário de Departamento	-	-	-	-	-	4	-	1	-	-	-	-	5
24 - Secretário de Centro	-	-	-	-	-	-	-	-	-	-	-	1	1
25 - Secretário de Pró-Reitoria	-	-	-	-	-	1	-	-	-	-	-	-	1
TOTAL	439	30	16	16	501	438	24	13	10	1	3	1	490
ÍNDICES: BASE TOTAL 1994 = 100,0	77,6	5,3	2,8	2,8	88,5	77,4	4,2	2,3	1,8	0,2	0,5	0,2	86,6

Fonte: DP



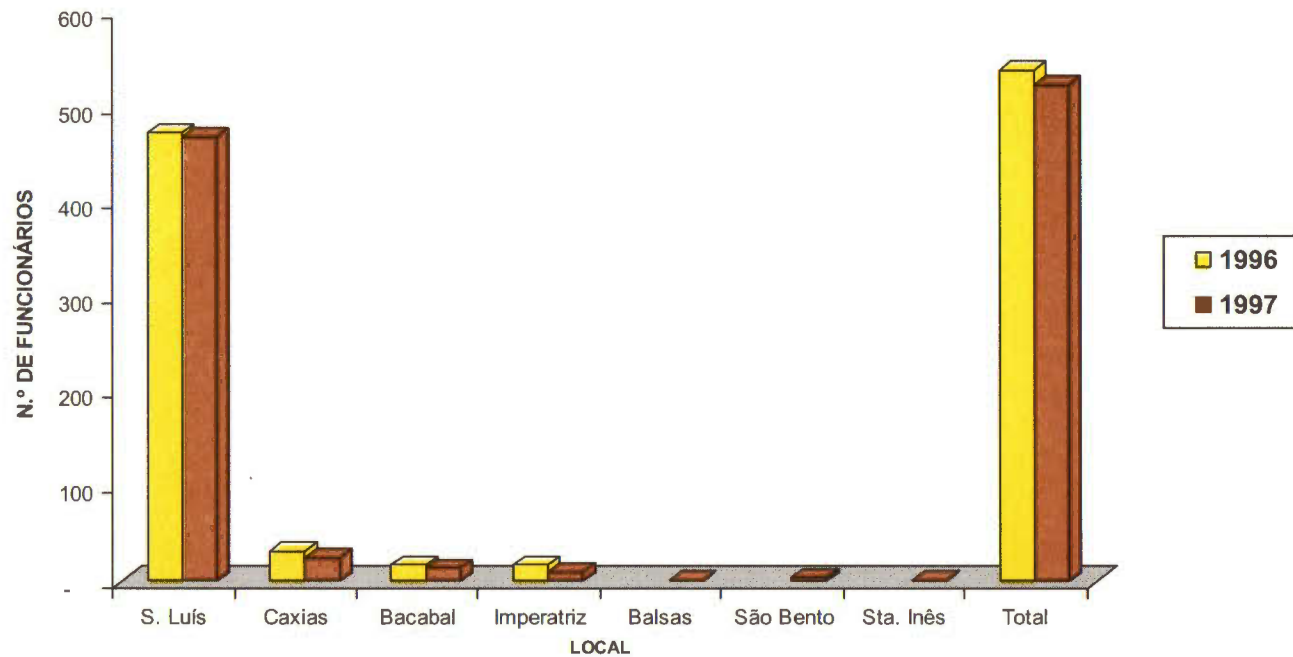
TABELA N.º 57

N.º de Técnicos (ANS) e Administrativos (ADO) por CAMPUS - UEMA - 1996-97

ATIVIDADES	1996					1997							
	S. Luís	Caxias	Baca-bal	Impe-ratriz	Total	S. Luís	Caxias	Baca-bal	Impe-ratriz	Balsas	São Bento	Santa Inês	Total
1. Atividades de Nível Superior (ANS)	34	2	1	1	38	31	1	1	-	-	1	-	34
2. Atividades de Apoio Administrativo (ADO)	439	30	16	16	501	438	24	13	10	1	3	1	490
TOTAL	473	32	17	17	539	469	25	14	10	1	4	1	524
INDICES: BASE:1994=100,0	83,6	5,7	3,0	3,0	95,2	82,9	4,4	2,5	1,8	0,2	0,7	0,2	92,6

Fonte: DP

GRÁFICO N.º 57
N.º DE TÉCNICOS (ANS) E ADMINISTRATIVOS (ADO) POR CAMPUS - UEMA
1996-97



7

OUTRAS UNIDADES



HOSPITAL VETERINÁRIO

TABELA N.º 58

HOSPITAL VETERINÁRIO - N.º de Atendimento por Espécie de Animal - São Luís - 1994-97

ESPECIES DE ANIMAIS	1994	1995	1996	1997
Canina	556	258	1.228	1.242
Suíno	3	-	2	3
Primata	-	-	-	-
Bovina	1	-	5	2
Leporina ou Cunicula	5	-	10	14
Felina	32	13	125	94
Eqüino	1	-	11	6
Muar	-	-	6	2
Roedor	-	-	-	-
Caprina	4	-	9	5
Avícula	-	-	1	-
Ovina	2	-	2	1
Asinina	6	-	6	5
TOTAL	610	271	1.405	1.374
INDICES: BASE 1993=100,0	54,0	24,0	124,4	121,7

FONTE: Hospital Veterinário

GRÁFICO N.º 58

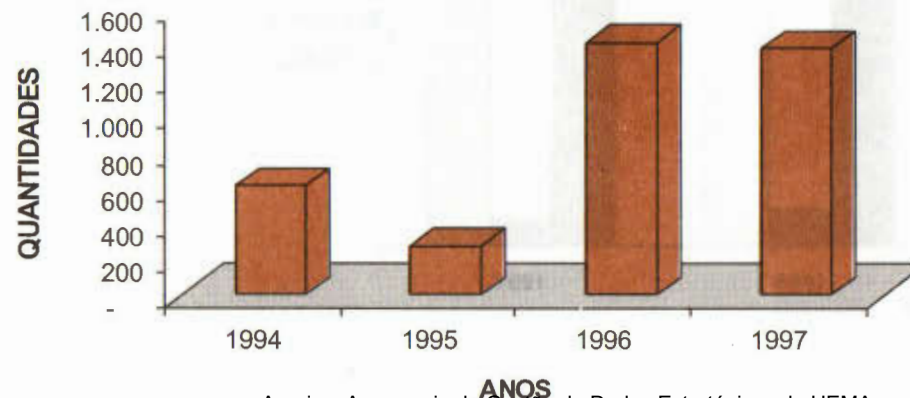
HOSPITAL VETERINÁRIO - N.º DE ATENDIMENTO - SÃO LUÍS
1994-97

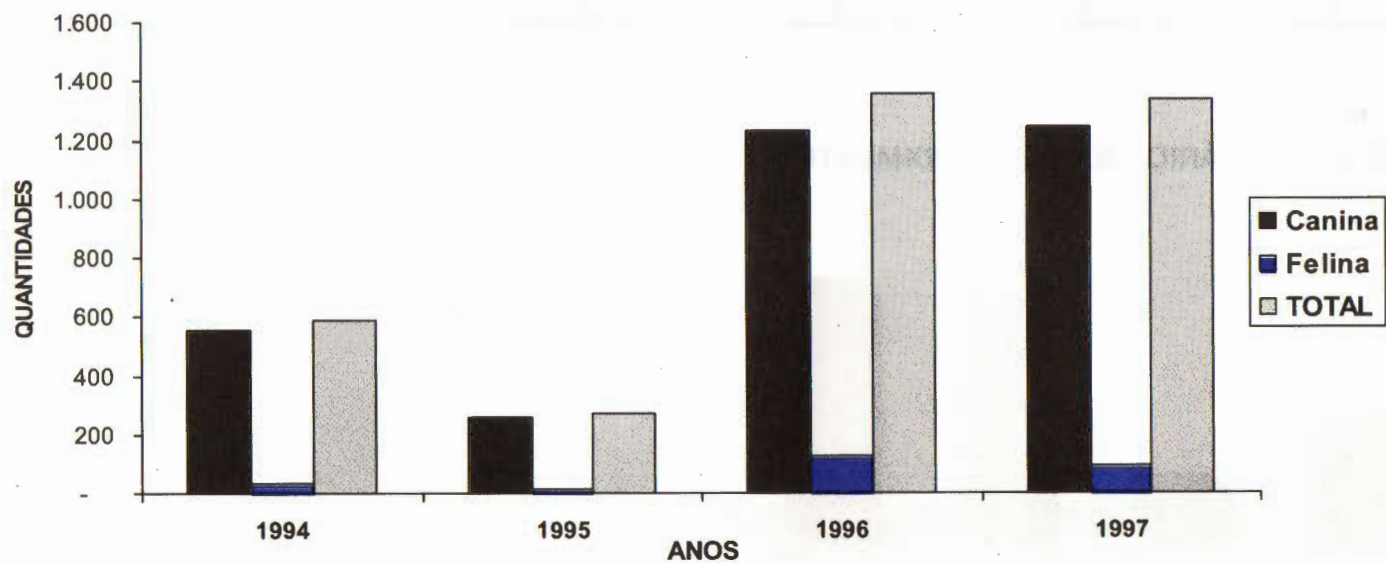
TABELA N.º 59

HOSPITAL VETERINÁRIO - N.º de Atendimento das Principais Espécies de Animais - São Luís - 1994-97

ESPÉCIES DE ANIMAIS	1994	1995	1996	1997
Canina	556	258	1.228	1.242
Felina	32	13	125	94
TOTAL	588	271	1.353	1.336

FONTE: Hospital Veterinário

GRÁFICO N.º 59
HOSPITAL VETERINÁRIO - N.º DE ATENDIMENTO DAS PRINCIPAIS ESPÉCIES DE ANIMAIS - SÃO LUÍS
1994-97



12

**BIBLIOTECA
UNIVERSITÁRIA**

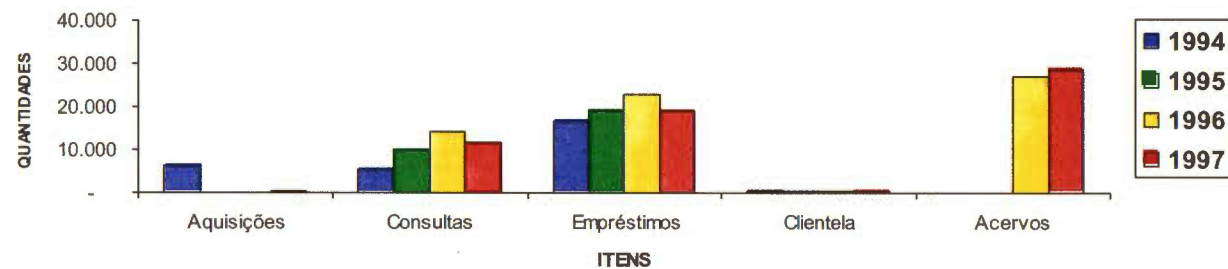
TABELA N.º 60
Biblioteca Universitária - SÃO LUÍS - 1994-97

ITENS	1994	1995	1996	1997
1. Aquisições de Livros	6.234	29	64	506
1.1 Compras	6.216	-	-	248
1.2 Doações	18	29	64	258
2. Consultas	5.488	10.143	14.118	11.785
2.1 Livros	4.547	8.119	12.405	10.696
2.2 Monografias	140	1.012	528	595
2.3 Periódicos	801	1.012	1.185	494
3. Empréstimos	16.754	19.190	22.963	19.354
3.1 Livros	16.351	18.102	21.307	19.354
3.2 Monografias*	43	51	540	-
3.3 Periódicos*	360	1.037	1.116	-
4. Clientela (inscritos)	500	288	305	293
4.1 Corpo Discente	476	285	302	285
4.2 Corpo Docente	13	3	3	3
4.3 Servidores	11	-	-	5
5. Acervos	-	-	26.994	28.730
5.1 Livros	-	-	22.831	24.031
5.2 Periódicos	-	-	596	601
5.3 Monografias	-	-	302	809
5.4 Folhetos	-	-	2.965	2.985
5.5 Teses	-	-	210	212
5.6 Obras de Referência	-	-	90	92

Fonte: Biblioteca Universitária

*Em 1997, não foram permitidos empréstimos de Monografias e Periódicos.

GRÁFICO N.º 60
FUNCIONAMENTO DA BIBLIOTECA UNIVERSITÁRIA, SEGUNDO OS ITENS - SÃO LUÍS
1994-97





**RESTAURANTE
UNIVERSITÁRIO**

.....

TABELA N.º 61

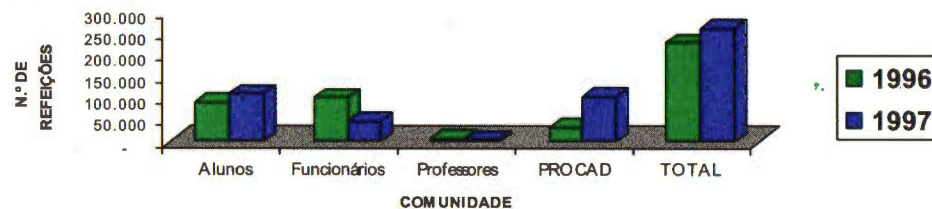
RESTAURANTE UNIVERSITÁRIO - Quantidades e Custos de Refeições Servidas mensalmente à Comunidade - SÃO LUÍS - 1996-97

Anos/Meses	Quantidades de Refeições Servidas					Preço R\$	
	Alunos	Funcionários	Professores	PROCAD	TOTAL	Unitário	Total
1996	90.124	101.577	4.747	33.361	229.809	2,20	506.512,78
Janeiro	6.984	4.266	400	-	11.650	2,42	28.193,00
Fevereiro	11.361	13.178	805	-	25.344	2,54	64.373,76
Março	6.933	7.220	400	-	14.553	2,58	37.546,74
Abril	7.950	9.153	550	-	17.653	2,58	45.544,74
Mai	9.820	10.710	300	-	20.830	2,06	42.909,80
Junho	5.793	10.338	400	-	16.531	2,06	34.053,86
Julho	1.468	11.278	360	-	13.106	2,06	26.998,36
Agosto	8.315	10.709	340	25.803	45.167	2,06	93.044,02
Setembro	7.544	10.582	250	7.558	25.934	2,06	53.424,04
Outubro	9.969	3.301	292	-	13.562	2,06	27.937,72
Novembro *	10.577	7.670	450	-	18.697	2,06	38.515,82
Dezembro	3.410	3.172	200	-	6.782	2,06	13.970,92
1997	109.572	46.905	4.071	103.210	263.758	2,06	543.341,48
Janeiro	4.534	2.644	330	30.600	38.108	2,06	78.502,48
Fevereiro	6.860	2.710	287	29.900	39.757	2,06	81.899,42
Março	6.822	3.208	329	9.090	19.449	2,06	40.064,94
Abril	10.477	4.147	332	-	14.956	2,06	30.809,36
Mai	9.237	4.142	340	-	13.719	2,06	28.261,14
Junho	11.053	3.952	330	-	15.335	2,06	31.590,10
Julho	11.473	5.381	375	11.540	28.769	2,06	59.264,14
Agosto	9.919	4.276	318	22.080	36.593	2,06	75.381,58
Setembro	10.708	4.362	436	-	15.506	2,06	31.942,36
Outubro	10.948	4.824	372	-	16.144	2,06	33.256,64
Novembro	9.632	4.266	340	-	14.238	2,06	29.330,28
Dezembro	7.909	2.993	282	-	11.184	2,06	23.039,04

FONTE: Restaurante Universitário

* Foram oferecidas 3.000 refeições aos candidatos ao 1.º emprego

GRÁFICO N.º 61

RESTAURANTE UNIVERSITÁRIO - N.º DE REFEIÇÕES SERVIDAS À COMUNIDADE - SÃO LUÍS
1996-97

8

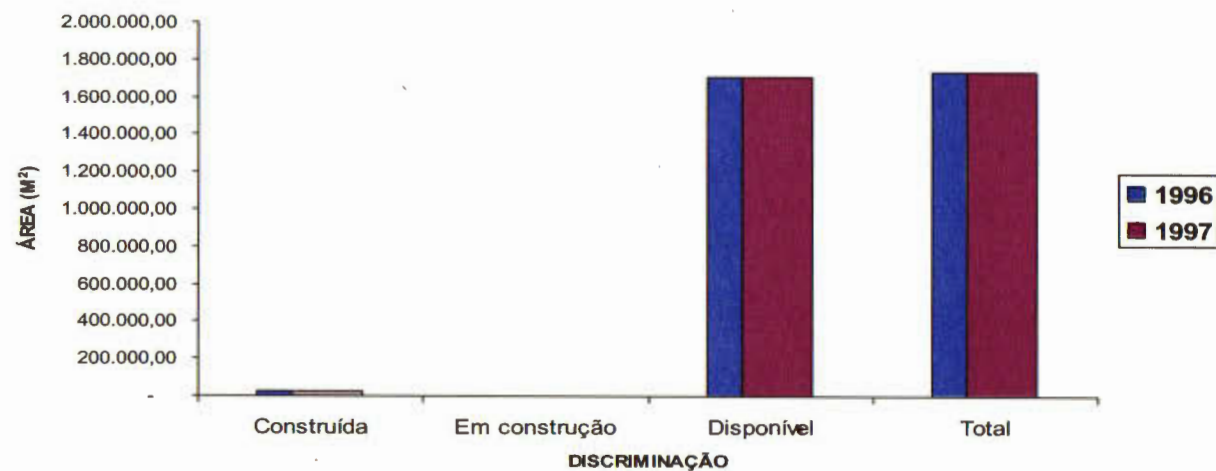
ESPAÇO FÍSICO

TABELA N.º 62

Área Construída, em Construção e Disponível - UEMA - 1996-97

Discriminação	1996		1997	
	Área (m ²)	%	Área (m ²)	%
Construída	28.236,77	1,63	29.283,02	1,69
Em Construção	1.046,25	0,06	-	-
Disponível	1.705.717,10	98,31	1.705.717,10	98,31
Total	1.735.000,12	100,00	1.735.000,12	100,00

FONTE: Divisão de Planejamento Físico/PROPLAN

GRÁFICO N.º 62
ÁREAS CONSTRUIDA, EM CONSTRUÇÃO E DISPONÍVEL - UEMA
1996-97

9

ORÇAMENTO

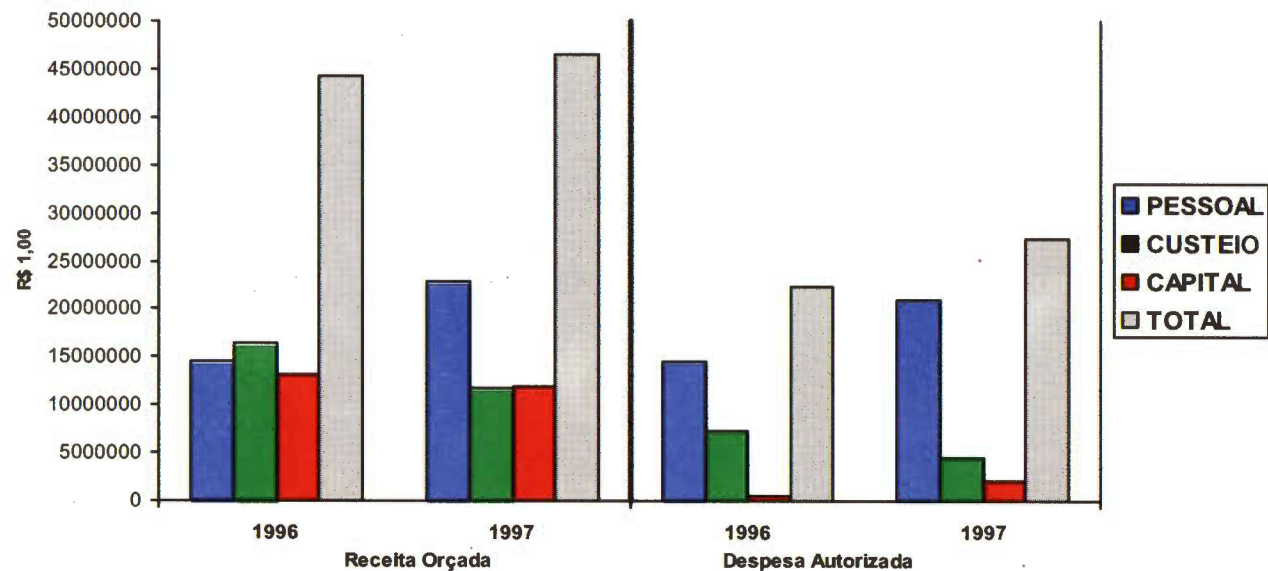
TABELA N.º 63

ORÇAMENTO - Receita Orçada e Despesa Autorizada - UEMA - 1996-97

DISCRIMINAÇÃO	1996				1997			
	RECEITA ORÇADA		DESPESA AUTORIZADA		RECEITA ORÇADA		DESPESA AUTORIZADA	
	R\$	%	R\$	%	R\$	%	R\$	%
PESSOAL	14.579.479,00	32,97	14.524.663,17	65,16	22.902.186,00	49,21	20.850.755,25	76,09
CUSTEIO	16.509.181,42	37,33	7.291.445,92	32,71	11.752.765,51	25,26	4.415.606,31	16,11
CAPITAL	13.132.938,00	29,70	474.371,17	2,13	11.880.470,72	25,53	2.137.035,77	7,80
TOTAL	44.221.598,42	100,00	22.290.480,26	100,00	46.535.422,23	100,00	27.403.397,33	100,00

Fonte: PROPLAN

GRÁFICO N.º 63
ORÇAMENTO - RECEITA ORÇADA E DESPESA AUTORIZADA - UEMA
1996-97



Arquivo: Assessoria de Gestão de Dados Estratégicos da UEMA

dados.uema.br